

みなと赤十字病院だより

2011年5月号

病院からのお知らせ

東日本大震災の震災対応について

当院はDMAT（厚生労働省が認定した災害派遣チーム）派遣の指定を受けた災害拠点病院でありかつ日赤病院であることから、今回の東日本大震災に多くの救護班を派遣しています。

発災当日、DMAT隊5名（医師2名、看護師1名、業務調整員2名）を発災2時間後に福島県立医大に向け派遣し、発災4時間後には日赤救護班7名（医師1名、看護師3名、薬剤師1名、業務調整員2名）を宮城県石巻市の石巻赤十字病院へ向けて派遣しました。石巻赤十字病院に派遣された救護班は、石巻地区で唯一の機能できる病院で不眠不休での診療を行いました。また、発災5日後に派遣した救護班は、福島県の災害対策本部で原発からの避難者に対する放射線のサーベイと福島県災害対策本部への支援活動、救護所での診療、福島県内で被災した病院の患者さんの県外への移送など多岐な活動を行いました。これらのチームは出発後72時間程の活動を行いました。

その後も、救護班、こころのケア、業務支援の要員を引き続き派遣しており、発災当日から現在まで発災後の時期に合わせて多岐な活動をおこなっております。今後も現地の要請に合わせた活動を行いたいと思います。



病院の理念 目標 患者さんの権利と病院からのお願い

病院の理念

赤十字精神のもと、患者中心の良質な医療を提供して、地域の健康増進に貢献する。

病院の目標

- 1 赤十字精神に基づく患者中心の医療を提供する
- 2 医の倫理に基づき安全かつ良質・効果的な医療を提供する
- 3 医療を通じて地域の健康に貢献する
- 4 プライバシーに配慮し、個人情報を保護する
- 5 災害救護、福祉活動などへ積極的に参加する
- 6 人間性豊かな医療人を育成する

患者さまの権利と病院からのお願い

- 1 いかなる差別もなく、公平な医療を受けることができます。
- 2 患者さんとのパートナーシップを大切にするため、病状、診断、治療法、予後等について分かりやすい言葉で説明を受けることができます。
- 3 十分な説明と情報提供を受けたうえで、治療方法等を自らの意志で決定することができます。
- 4 臨床試験や臨床研究については、十分な説明を受けたうえで、その試験や研究に参加するかどうか、自らの意志で決めることができ、いつでも参加をとりやめることができます。また、いつでもセカンドオピニオンを申し出ることができます。
- 5 プライバシーが配慮され、個人情報が保護されます。
- 6 医療人の育成にご協力をお願いします。
- 7 ご自身の健康に関する情報をできるだけ正確に伝えて下さい。
- 8 すべての方が適切な医療を受けられるようにするため、他の患者さんの治療や病院職員による医療提供に支障を与えないようお願いいたします。

病院トピックス

CTの更新

当院ではこのたびコンピューター断層撮影装置（CT装置）の更新を行い、高性能なマルチスライスCTシーメンス製「Siemens社製SOMATOM Definition AS+」を導入しました。

・マルチスライス CT とは？

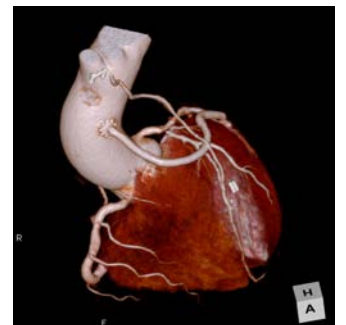
従来のCTでは管球（X線照射される所）が1回転すると4断面の画像が作成されてきました。

これに対して、今回更新しましたCTは同時に**128**断面の画像を作成することができます。したがって詳細な画像を作成できるようになり、短時間の撮影で高精細画像を提供できるというメリットがあります。

これにより得られる大量の細かいデータをもとに、様々な断面画像や3D画像などを比較的容易に得ることができます。従来のCTでは心臓の動きのために抽出困難だった心臓・冠動脈が、わずか7～8秒の息止めで描出可能となりました。

また、逐次近似法に属した画像再構成法であるIRIS

（Iterative Reconstruction in Image Space）を搭載することにより、少ない線量であっても診断に最適な画像を得る事ができるようになりました。この結果、最大60%の被ばく線量低減が可能となります。



横浜市立みなと赤十字病院

〒231-8682

神奈川県横浜市中区新山下3丁目12番1号

TEL 045-628-6100（代表）／FAX 045-628-6101



+ 横浜市立 みなと赤十字病院 外来診療担当医師のご案内

＜平成23年5月1日現在＞

診療科		月	火	水	木	金	備考		
内科系	総合内科	午前	新患・予約外	森 啓悦	*交代制	大谷 悠祐	*交代制	★隔週で交代	
			糖尿病内分泌内科	南ノ 檜山	檜山真貴代	平石喜一郎	渡辺 孝之	千葉 恭敬	★予約のみ
			膠原病リウマチ内科	萩山 裕之	鈴木 文仁	萩山 裕之	鈴木 文仁	萩山 裕之	
		血液内科	山本 晃		山本 晃		糸川 華恵	紹介状のみ予約制	
		腎臓高血圧内科・血液浄化療法内科		中村 太一	星野 太郎	中村 太一	池田信一郎		
		糖尿病内分泌内科	南 勳	渡辺 孝之	平石喜一郎	渡辺/南			★予約のみ
	膠原病リウマチ内科	萩山 裕之	鈴木 文仁	萩山 裕之	鈴木・相楽	萩山 裕之			
	血液内科	山本 晃		山本 晃	糸川 華恵				
	神経内科	午前	新患・予約外	田中 宏明	金澤 俊郎		日詰 正樹	田中 宏明	★隔週で交代
			新患・予約外					★渡邊・吉岡	
			再診	日詰 正樹	田中 宏明		田中 宏明	金澤 俊郎	
	呼吸器科	午前	再診				★渡邊・吉岡		★隔週で交代
新患・予約外			遠藤・武岡	野島 大輔	河崎・榊原	芝 靖貴	瀬間 学		
再診			田ノ上 雅彦	河崎 勉	田ノ上 雅彦	田ノ上 雅彦	河崎 勉		
再診			野島 大輔	瀬間 学	芝 靖貴	遠藤 順治	芝 靖貴		
再診				武岡慎二郎		野島 大輔	榊原里江		
再診						瀬間 学			
消化器科 (消化器内科) (肝・胆・膵内科)	午前	新患・予約外	鈴木 健一	三浦 夏希	森主 達夫	先田 信哉	河村 貴広	★予約制	
		新患・予約外	有村 明彦	有村 明彦	山本 奈穂子	勝倉 暢洋	竹中 健人		
		再診(予約)	先田(肝・胆・膵・IVR)	河村 貴広	★有村(胸やけ・ヒリ感)	三浦 夏希	有村 明彦		
		再診(予約)	竹中 健人	鈴木 健一	勝倉 暢洋	山本 奈穂子	森主 達夫		
循環器科	午前	新患・予約外	*交代	*交代	*交代	*交代	*交代	*交代制 初診の方は紹介状 が必要です。	
		再診	畔上 幸司	倉林 学	倉林 学	畔上 幸司	青柳 秀史		
		再診	志村 吏左	神田 茂孝	三輪 尚之	沖重 薫	志村 吏左		
		再診	青柳 秀史	畠山祐子	鈴木秀俊	神田 茂孝	鈴木秀俊		
	再診		井原健介	畠山祐子					
午後	特殊・再診		沖重 薫	へゝスメーカー *交代	吉村 浩司郎		*交代制 ★予約のみ		
アレルギー科	午前	新患・予約外	中村 陽一	遠藤 順治		中村 陽一	遠藤 順治	★第2・4週	
		再診		中村・河野	中村 陽一		中村 陽一		
	午後	難治性喘息外来	中村 陽一	中村陽一	中村 陽一	中村・遠藤	中村 陽一		
小児科	午前	新患・再診	菊池 信行	菊池 信行	大澤 由記子	菊池 信行	菊池 信行	*交代制 ★予約のみ	
		新患・再診	磯崎 淳	平林 文誉	磯崎 淳	粟生 耕太	大澤 由記子		
		新患・再診	田中 晶	*交代制	白井加奈子	塩島 裕樹	田中 晶		
	午後	乳健・予防接種	(乳幼児健診) *交代	(予防接種) *交代			(乳幼児健診) *交代		
		特殊	(喘息・アレルギー)	磯崎 淳	(神経) 古島 わかな	(神経) 大澤 由記子	(内分泌) 菊池 信行		(神経) 古島 わかな
			(アレルギー)	田中 晶	(アレルギー・フォロー) 平林 文誉 菊池 信行	(喘息・アレルギー) 磯崎 淳	(循環器) 小林 賢司 (腎臓・フォロー) 塩島 裕樹 (新生児) 粟生 耕太		(神経) 大澤 由記子
外科 (乳腺外科) (食道・胃外科) (大腸外科) (肝・胆・膵外科)	午前	新患・予約外	菅江 貞亨	長谷川 誠司	小尾 芳郎	阿部 哲夫	長田 俊一	13:00~15:00	
		再診(予約)	長谷川 誠司	長田(大腸)	長尾(食道・胃)	菅江(肝・胆・膵)	柿添 学		
		再診(予約)	原田 真吾	柿添 学	高橋(徹)	小尾 芳郎			
	午後	新患・予約外	阿部 哲夫	長田 俊一	小尾 芳郎	菅江 貞亨	長田 俊一		
		再診(予約)	柿添 学	長谷川 誠司	長尾 剛至	原田 真吾	久保 博一		
		再診(予約)		久保 博一					
特殊				乳腺外来	ストーマ外来乳腺外来	★予約のみ			
形成外科	午前	新患・再診	伊藤	伊藤・鈴木		伊藤・國片	伊藤・鈴木	★予約のみ	
	午後	特殊		レーザー 伊藤		美容外科 伊藤			

+ 横浜市立みなと赤十字病院

〒231-8682 神奈川県横浜市中区新山下3-12-1
 TEL:045-628-6100(代) FAX:045-628-6101(代)
<http://www.yokohama.jrc.or.jp>

横浜市立 みなと赤十字病院 外来診療担当医師のご案内

診療科	月	火	水	木	金	備考		
脳神経外科	午前	持松 泰彦		持松 泰彦		高木 信		
	午後			堅月 順也				
整形外科 (整形・脊椎外科)	午前	新患・予約外	浅野 浩司	品田 春生	小森 博達	北原 建彰	*新患・ 予約外のみ ★再診予約のみ	
			土谷 明男	佐々木真一	能瀬 宏行	片桐健太		★浅野 浩司
	午後	再診	北原(脊椎)	小森 博達 (脊椎)	北原 建彰		小森 博達	
			品田(上肢)		浅野 浩司 (スポーツ・膝)		品田春生	
		能瀬		土谷		佐々木真一		
		佐々木(脊椎)						
呼吸器外科	午前	新患・予約外 再診	下山 武彦		下山 武彦			
心臓血管外科	午前	新患・再診		伊藤 聡彦		★予約のみ		
	午後	新患・再診			田淵 典之	★予約のみ		
皮膚科	午前	新患・予約外 再診	並木・栴沢	並木・栴沢	並木・栴沢	並木・栴沢		
泌尿器科	午前	新患・予約外	滝沢 明利	竹島・藤川(交代制)	竹島・関口(交代制)	水野伸彦	★男性科外来1、2 予約のみ	
		再診	岩崎 皓	岩崎 皓	土屋 ふとし	土屋 ふとし		男性科外来2 岩崎
		特殊	土屋 ふとし	竹島(第2.4週)	滝沢 明利	滝沢 明利		
	午後	再診	岩崎(特別外来)	岩崎(特別外来)				
		再診	土屋(特別外来)					
		再診	膀胱鏡外来		膀胱鏡外来	膀胱鏡外来		
産婦人科	午前	産科	和知 敏樹		多田 聖郎	和知・多田	完全予約制	
		婦人科	多田 聖郎	和知 敏樹	松井 仁志	和知・多田		
		新患・健診	横須賀治子	多田・堀谷	和知 敏樹	佐々木 博		
	助産師外来	助産師外来	助産師外来	助産師外来	助産師外来			
午後	助産師外来	助産師外来	助産師外来	助産師外来	助産師外来	★予約のみ		
眼科	午前	新患・再診	椎野 めぐみ		椎野 めぐみ	椎野 めぐみ	★火曜、木曜は予約のみ (紹介状をお持ちの方を除く)	
		新患・再診	小林 克栄	小林 克栄	小林 克栄	小林 克栄		
		新患・再診	岩本美穂子		岩本美穂子	岩本美穂子		岩本美穂子
	午後	特殊	レーザー 予約検査	予約検査 小林 克栄	レーザー 予約検査	予約検査 岩本美穂子		白内障 予約検査
耳鼻咽喉科	午前	新患・予約外	*交代	長尾 淳一	*交代	吉富 愛	★完全予約制 耳鼻咽 喉科外来窓口までお電話下 さい。	
		新患・再診	*交代	入澤 ゆかり	*交代	長尾 淳一		吉富 愛
		めまい外来新患 めまい外来再診	★新井 基洋	★新井 基洋	★新井 基洋	★新井 基洋		
	午後	再診	★長尾淳一	入澤 ゆかり	★長尾淳一	吉富 愛		★再診予約のみ
リハビリテーション科	午前	新患・再診	岩崎 牧子	岩崎 牧子				
精神科	午前	新患	*交代	*交代	*交代	*交代	★予約のみ	
		特殊			物忘れ外来 石東 嘉和			
	午後	再診	嶋津 奈	石東 嘉和	嶋津 奈	石東 嘉和	田村 越紘	★予約のみ
		特殊	武藤仁志	日野 恒平	武藤仁志	日野 恒平	谷 顕	
		谷 顕	田村 越紘					
緩和ケア	午前	新患・再診			黒田 俊也		★予約のみ	
	午後	新患・再診	黒田 俊也				★予約のみ	
放射線科	午前	治療・核医学 IVR	大谷 洋一	大谷・荻 遠藤 英穂	大谷 洋一	大谷・荻 遠藤 英穂	大谷 洋一 遠藤 英穂	★予約のみ
		治療・核医学 IVR	遠藤 英穂	大谷・荻 遠藤 英穂	大谷・荻 遠藤 英穂	大谷・荻 遠藤 英穂	荻 成行 遠藤 英穂	
歯科口腔外科	午前	新患・予約外 再診		向山・生田	向山・生田	向山・生田	向山・生田	*急患の方は、外来まで ご連絡下さい。
		午後	新患・再診	生田 稔	向山・生田		向山 仁	

・今月変更のあった診療科 小児科 泌尿器科 精神科

※平成23年5月1日の情報であり、今後変更が生じます。