



ご自由にお持ちください

# みんなのみなと

「みんなのみなと」は皆さんにとって身近な病院になりたい、皆さんと職員が一つになってこの病院を作っていききたいという思いで命名しました。



四宮院長と平成26年度新規入職職員

巻頭特集

## 開院10周年を迎えて

横浜市立みなと赤十字病院 院長 四宮謙一

開院10周年を迎えた当院の沿革をご紹介します！  
10周年を迎え、更なる利便性向上のために！

「かかりつけ医」をもちましょう



第5号・10周年記念

病院  
広報誌

# 開院10周年を迎えて

横浜市立みなと赤十字病院

院長 四宮 謙一



横浜市立みなと赤十字病院はいよいよ開院10周年を迎えることになりました。沿革は省略しますが、横浜市が開設した市立病院であり、また日本赤十字社が管理する赤十字病院でもある全国で唯一の病院です。

病院の理念として、「患者中心の良質な医療を提供し、地域の健康増進に貢献する」が掲げられています。開院10周年の節目に当たり、この病院理念のために行ってきた組織改革、人的・物的資源の整備、職員教育、地域医療での役割、などを振り返り、また今後に担うべき役割につき考えてみます。

## 【10年間の歩み】

救急患者の取り扱い数、新規紹介患者数、入外患者数、登録医数などはこの10年で着実に増加しており、このような診療実績の変化は地域における当院の役割が確実に大きくなってきたことを示し、理念達成の一つの指標になると考えています。

一方、良質の医療に関して振り返って見た時、まず第一に診療体制の充実、即ち診療科の増加、専門医数の増加、がんセンターを始めとする集学的な診断・治療体制の発足、チーム医療や安全管理体制の整備、等々があげられます。第二は医療人の教育で、臨床教育研修センターを発足させ、知識・技能・態度の習得のために医師を含めた全ての職員に対しての研修会・講演会、スキルラボ実習を行ってきました。この「医療人としての資質」向上には特に力を入れており、全ての職種で次世代の優れた医療人を育てる風土を作り上げたいと考えています。第三にはPET/CT、ロボット手術を代表とする高機能医療機器の整備で、このような医療資源は地域医療に大きく貢献すると考えています。

## 【次の10年に望む】

今後、病院の理念を実現させるにあたって、日本社会の人口構造の変化、それにもなった医療関連費用

の激増を考慮せざるを得ません。このため日本全体での効率的な医療が必要とされており、当院の特徴である高度急性期機能を最大限に発展させ、回復期、慢性期、在宅などの異なる機能を持つ周囲の医療施設と共に、地域における一つの医療共同体システムを作りたいと考えています。次に、横浜市立みなと赤十字病院の医療そのものを効率的にしたいと考えています。縦割りの診療でなく、必要に応じて多診療科・多職種の医療人が集まり診断治療を行うことができるチーム医療体制が必要と考えています。即ち、柔軟性のあるセンター化が必要であると考え、今後は以下のようなセンターをより充実させたいと考えています。①救命救急と外傷センター ②がんセンター ③低侵襲手術センター ④周産期センター ⑤心臓センター ⑥精神神経センター ⑦アレルギーセンター ⑧予防医学センター、⑨骨粗鬆症・ロコモセンター、等々

## 【更なるサービス向上を目指します】

1階の売店は改修されて24時間営業のコンビニとなり、患者さんやご家族の方、また職員の利便性が高まります。レストランも改装され、運河を眺めながらゆったりと食事ができます。外来ホールにはコーヒーストップも開店し、皆様に落ち着いたひと時を過ごしていただきたいと考えています。

案内パネル、トイレ表示などを分かり易いものに張り換え、また外来トイレの内部も改修されます。外来カウンターも患者さんの利便性が高まるように変更いたします。このように横浜市立みなと赤十字病院は大きく様変わりしましたので、診察の前後の時間を、外来ホール周辺でゆったりと過ごしていただきたいと思います。

以上、横浜市立みなと赤十字病院の生い立ち、現在、そして近未来につきお話ししました。今後とも皆様のご指導とご鞭撻の程をよろしくお願い申し上げます。



# 開院10周年を迎えた当院の沿革をご紹介します!

— ますます身近に感じていただけるように —

平成27年4月1日をもちまして「横浜市立みなと赤十字病院」は開院10周年を迎えます。今回は平成17年開院時からの沿革を作成いたしました。まだ歴史は浅いのですが、その間も医療機能の認定・拡充や最新の医療機器の導入など地域住民の皆様方の健康増進に貢献できるよう努力してまいりました。当院の歩みをご覧ください。

※当院の歴史につきましては「みんなのみなと2012年秋号・2013年春号・2013年夏号」にて「シリーズ 当院の歴史①～③」として掲載しております。  
当院ホームページ URL [http://www.yokohama.jrc.or.jp/introduction/publicr\\_magazine.html](http://www.yokohama.jrc.or.jp/introduction/publicr_magazine.html)からもご覧いただけます。

平成27年4月	開院10周年記念講演・祝賀会
平成26年11月	管区海上保安本部と合意
平成26年3月	海難事故や災害時に、当院ヘリポートの使用を第三
平成26年2月	神奈川県DMAT指定病院
平成26年10月	手術支援ロボット「ダヴィンチ」導入
平成25年4月	総合防災訓練実施
平成25年3月	標榜科を23診療科から36診療科へ細分化
平成25年1月	PET/CT導入
平成25年3月	総合防災訓練実施
平成24年4月	地域がん診療連携拠点病院の指定
平成24年3月	病院機能評価Ver6.0取得
平成24年7月	地域周産期母子医療センターの認定
平成24年11月	病院広報誌のリニューアル、「みんなのみなと」発行
平成23年5月	スキルラボの開設
平成23年11月	がんセンター、がん相談支援センター開設
平成23年3月	病院広報紙「みなと赤十字病院だより」発行
平成23年7月	災害備蓄倉庫竣工
平成22年7月	東日本大震災発生、救護班・神奈川DMAT派遣
平成22年3月	2代目院長 四宮 謙一 就任
平成21年4月	救命救急センターの指定
平成21年2月	地域医療支援病院承認
平成19年5月	精神科50床運用開始、病床数634床
平成19年3月	精神科診療開始(入院は平成19年5月から)
平成18年4月	DPC対象病院の認定
平成18年9月	地域医療機関向け広報紙「みなとからの風」発刊
平成17年4月	横浜市立みなと赤十字病院が開院、病床数584床、23診療科 初代院長 西岡 清
	瀬谷区にあった横浜市小児アレルギーセンター(平成17年3月31日閉院)の機能を移転
	災害拠点病院の指定

## 10周年を迎え、更なる利便性向上のために!

当院は現在、患者さんやご来院の方々へのサービス向上のため、「24時間営業のコンビニ開店」「コーヒーショップ開店」・「1階外来ホール壁面に線描を描く」「トイレの案内表示改善」等、様々な取り組みを進めております。詳細につきましては下記のとおりです。

### 1 年中無休24時間営業のコンビニ(ファミリーマート)が開店します。

**1階店舗** 24時間営業  
※営業開始は4月30日(木)から

**5階店舗** 7時から21時まで営業

※4月29日(水・祝)まで仮営業(8時から19時まで営業)。  
4月30日(木)から5月27日(水)までは休業。  
5月28日(木)から本営業開始。

### 2 1階外来ホールにコーヒーショップ(タリーズコーヒー)が開店。

営業時間 平日 8時から18時  
土日祝日 10時から17時

### 3 1階外来ホール壁面に「みなと横浜」をイメージした線描を描きました。



### 4 トイレの表示をわかりやすくしました。

トイレの場所がわかりにくいというご指摘を受け、案内表示を改善しました。



1階中央検査室横のトイレ。表示を新たに設置。

# 管理栄養士オススメレシピ!

豆腐でヘルシー☆

## 春キャベツのミルフィーユ蒸し



**Point①**  
お好みで椎茸などの  
具材を混ぜても  
おいしい出汁がです!

### 材料 (4~5人分)

- ★合いびき肉……………300g
- ★木綿豆腐……………200g
- ★人参……………100g (約1/2本)
- ★玉ねぎ……………80g (約1/2個)
- ★水煮たけのこ……………80g
- ★塩……………2つまみ強(0.5g)
- ★こしょう……………適量
- ★顆粒出汁の素……………適量
- 春キャベツ葉の部分……………6~7枚
- 料理酒……………大匙1杯
- ボン酢など……………適量

### 栄養表示(1皿当たり)

エネルギー	……………	230kcal
たんぱく質	……………	21g
脂質	……………	12g
炭水化物	……………	10g
塩分	……………	1.8g

春キャベツは甘みが強く、  
水分をたくさん含むので、  
更に枚数を増やしても  
おいしくできます♪



### Point②

木綿豆腐はレンジで加熱しておもしをして  
おくだけで簡単に水切りが出来ます♪  
参考加熱時間:500Wで2分30秒、  
おもしを乗せて約20分

### 作り方

<下ごしらえ>

- 木綿豆腐は水切りをしておく。
- 人参・玉ねぎ・水煮たけのこはみじんきりにしておく。
- キャベツはたっぷりのお湯で茹でた後水にさらして色止めをし、水気を切っておく。
- ①★を混ぜ合わせてよくこねる。
- ②なべに①とキャベツを層になるように重ねていく。(一番上と一番下の層はキャベツになるようにする。5~7層程できるときれいに見えます。)
- ③料理酒をまわしいれ、蓋をして弱火で20分ほど蒸す。火が通ったら深めのお皿にひっくり返して、切り分けて完成!
- ボン酢などをかけてお召し上がりください♪

### Point③

耐熱皿に重ねて、ふんわりとラップをして  
チン♪でも手軽にできます。  
参考加熱時間:500Wで9~10分

## I N F O R M A T I O N

### アレルギーセンター講演会のお知らせ

- 5月  
第1回 関節リウマチ教室  
◆日時:5月12日火曜日 15:00~16:00  
◆内容:①関節リウマチの薬物療法  
②質疑応答  
◆講師:萩山膠原病リウマチ内科部長
- 6月  
第1回 成人喘息教室  
◆日時:6月2日火曜日 15:00~16:00  
◆内容:①ぜん息発作への対応  
②質疑応答  
◆講師:中村循環器内科医長
- 第1回 小児喘息・アレルギー教室  
◆日時:6月11日木曜日 15:00~16:00  
◆内容:①小児の気管支喘息  
②質疑応答  
◆講師:磯崎小児科副部長
- 7月  
第2回 関節リウマチ教室  
◆日時:7月13日月曜日 15:00~16:00  
◆内容:①関節リウマチの手術療法  
②質疑応答  
◆講師:浅野整形・関節外科部長

◆会場:当院3階大会議室  
◆問い合わせ先:当院アレルギーセンター  
045-628-6381

### 糖尿病講習会のお知らせ

- 5月から7月のスケジュール
- 5月15日(金)  
14:00~ 「糖尿病と上手につきあうには」(糖尿病内分泌内科 池田医師)  
15:00~ 「のみあわせ、大丈夫?血糖に影響するくすり」(薬剤師)  
15:30~ 「ご存知ですか?あなたの適正体重・適正エネルギー」(管理栄養士)
- 6月19日(金)  
14:00~ 「関係あるって知っていましたか?~糖尿病と癌・骨粗鬆症・睡眠時無呼吸症候群~」(糖尿病内分泌内科 加計医師)  
15:00~ 「病気になる前の時の対処方法~シックデイルールを知ろう~」(看護師)  
15:30~ 「糖尿病食は健康食!~バランスの良い食事とは~」(管理栄養士)
- 7月17日(金)  
14:00~ 「関係あるって知っていましたか?~糖尿病と歯周病~」(向山歯科口腔外科部長)  
15:00~ 「歯の手入れのコツ」(歯科衛生士)  
15:30~ 「伝授します!外食・コンビニの活用法」(管理栄養士)

◆会場:当院3階大会議室  
◆日時:毎月第3金曜日 14:00~16:00 ※4・8・12月はお休みです。  
◆講師:医師・管理栄養士・看護師・薬剤師・理学療法士・臨床検査技師・歯科衛生士  
◆問い合わせ先:  
当院外来業務課 045-628-6330 (栄養課 045-628-6730)

当院通院中の患者様はもちろん、近隣の医療機関に通院中の方、ご家族の方。これまで糖尿病と関わりはないけれど勉強してみたい方など、どなたでもご参加いただけます。  
**参加費や事前予約は不要です!** 当日、会場に直接お越しください。



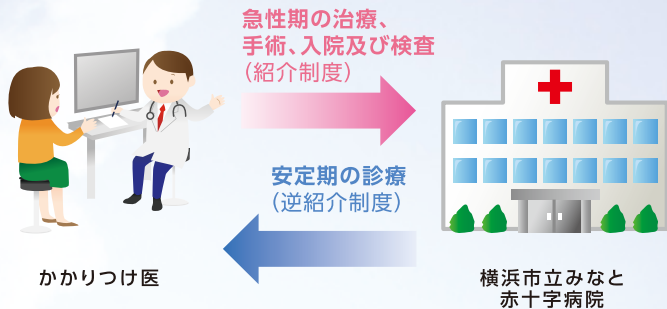
# 「かかりつけ医」を 持ちましよう

当院は、地域の診療所の医師であるかかりつけ医と連携して、診察・治療を行っています。

急性期（\*）の患者さんに対する治療は当院が行い、症状が安定した際にはかかりつけ医が診察を行います。病院とかかりつけ医の役割分担についてご理解いただくとともに、日頃から健康のことを相談できるかかりつけ医を持つようにしましょう。

なお、初めて当院に来られる患者さんには、かかりつけ医からの紹介状をお持ちになって受診されることをお願いしています。

（\*）急性期…症状が急激に悪くなり、すぐに治療を行う必要がある状態のこと。



## かかりつけ医を持つメリット

- 心配なことを気軽に相談できます。
- 病院に比べて待ち時間が短いです。
- 必要に応じて専門医を紹介してもらえます。

## 紹介状を持参するメリット

- 紹介状をお持ちの場合、初診の予約ができます。
- 初診時の特定療養費(3,240円)が不要になります。

## 山手消化器・内科クリニック

消化器科、内科



### 床井 伸介 先生

- ① 地域と病院の橋渡しができるように地域で必要とされることに対応します。
- ② 一人ひとりのニーズが異なるので皆様に納得してもらえるようコミュニケーションを大切にしています。
- ③ 困ったこと、心配なことがあればご相談ください。できる限りお力になります。
- ④ 子守り。子供と遊ぶこと。

#### ■ 診療時間

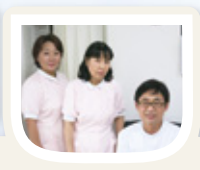
	月	火	水	木	金	土	日
7:30~ 8:30	検査(予約制)						
8:30~12:00	○	○	○	○	○	○	×
13:00~15:00	○	○	○	×	○	×	×

【休診日】日曜・祝日

中区麦田町4-102-3  
TEL 625-2325

## 川俣クリニック

内科、リハビリテーション科、麻酔科



### 川俣 和博 先生

- ① 一般内科とペインクリニックを中心にを行っています。慢性的な疼痛を抱えられている方への神経ブロック注射も行います。
- ② 医師・患者にという立場にとらわれず常にフェアな気持ちで診療を行うことです。
- ③ 患者さんの様々な訴えをお聞きいたします。受診の際は構えずにリラックスしてお越しください。
- ④ ジョギング(7km程)。文学館めぐり。今はスペイン語を勉強しています。

#### ■ 診療時間

	月	火	水	木	金	土	日
9:00~12:00	○	○	○	○	○	○	×
14:00~18:00	○	○	○	○	○	×	×

【休診日】日曜・祝日

中区麦田町4-107 ライフ山手2階  
TEL 624-2960

今回は、「中区山手地区の登録医」をご紹介します！（\*）当院と連携協力関係にある医療機関

#### ① 診療の特徴

- ② 診療にあたって心がけていること
- ③ 患者さんへ一言
- ④ 趣味・休日の過ごし方

## 中島医院

内科、消化器科、胃腸科、外科、皮膚科、肛門科



### 中島 進 先生

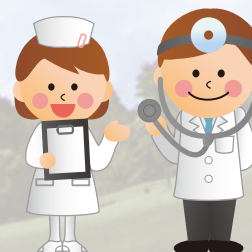
- ① 専門は消化器科ですが、内科系・外科系全般に対応します。夜20時まで診療を行っています。
- ② 専門家として医の倫理に基づいて診察を行うことです。
- ③ 正確な診察を行うために患者さんのありのままの症状をお伝えください。どんな小さな悩みでもおききます。
- ④ 車の運転、スキー、無線、音楽鑑賞、園芸、写真。

#### ■ 診療時間

	月	火	水	木	金	土	日
9:00~12:00	○	○	○	×	○	○	×
15:00~20:00	○	○	○	×	○	×	×

【休診日】木曜、日曜・祝日

中区大和町2-34-5 山手駅前クリニックビル1階  
TEL 621-8713



## アレルギーセンター磯崎小児科副部長が 小児アレルギー学会臨床研究奨励賞を受賞

磯崎小児科副部長が、平成26年度日本小児アレルギー学会臨床研究奨励賞を受賞しました。この賞は「臨床的に優秀で地道な努力がうかがえ今後の臨床研究の発展が大いに期待され、アレルギー疾患の予後改善、QOL(Quality Of Life:生活の質)向上、あるいは喘息死防止に寄与することが期待される論文」に対して贈られるもので、別名、フクロウ賞とも呼ばれます。対象となった論文は、「気管支喘息患児における強制オッシレーション法(MostGraph)による呼吸抵抗・リアクタンス値と呼吸機能検査の変化の検討. 日本小児アレルギー学会誌2014;28:111-118.」であり、昨年の秋に開催された第51回日本小児アレルギー学会の総会(平成26年11月9日, 四日市)で、表彰式が執り行われました。

「日頃の診療におけるデータ集積の解析の結果として、このような栄誉ある賞をいただき、大変恐縮しています。応援して下さる多くの先生方に感謝申し上げるとともに、何よりも長きにわたり通院してくれる患児・保護者の方々に感謝の気持ちと喜びをお伝えしたい気持ちです。小児の気管支喘息は全体に軽症化していますが増加しており、患児においては十分に運動ができない、夜間の発作で救急受診を要するなど生活の質の低下を招いています。強制オッシレーション法による呼吸抵抗・リアクタンス検査((MostGraph)は新しい機器であり臨床応用につ

いては、まだまだ検討を要します。今後も多くのことを患児や保護者の方々から教えていただき、診療とともに臨床研究に邁進したいと思っています。(磯崎)



(学会理事長で第51回学会長の藤澤隆夫先生と受賞式にて)

### 編集後記

「広報誌 みんなのみなと第5号」はいかがでしたでしょうか？

3ページ下段でご紹介しているように、開院10周年を迎え、職員一同、新たな視点をもって患者さん・利用者の方々への利便性向上に取り組んでおります。

当院の新たな取り組みは「広報誌 みんなのみなと」「当院ホームページ」等で随時発信してまいります。また、10周年にあたる平成27年度に発行する広報物には今号表紙に掲載しております「記念ロゴ」を表示いたします。

次号は8月に発行予定です。今後も利用者の皆様へ有益な情報を提供してまいりますので、引き続きお読みいただければ幸いです。