

横浜市立みなと赤十字病院

平成21年度事業報告書

平成22年5月31日

報告書 内容		
I 医療提供報告書		
	1 建物図	1
	2 施設基準取得状況	2
1	政策的医療への取組	4
	1 緩和ケア医療	5
	2 障害児者合併症医療	7
	3 災害時医療・市民の健康危機への対応	9
	4 アレルギー疾患医療	11
	5 救急医療	12
	6 精神科救急医療	17
	7 精神科身体合併症医療	18
2	地域医療連携	19
	1 紹介率・逆紹介率	20
	2 登録医制度	21
	3 地域医療機関との交流	22～26
3	地域医療の質向上	27
	1 治験・受託研究	28
	2 相談・啓発活動	29
	3 市民委員会	30
	4 カルテ開示	31
	5 倫理委員会	32
4	病院管理	33
	1 安全管理	34～43
	2 災害対策	44
	3 患者サービス	45～46
5	職員等研修	47
	1 院内職員研修報告	48
	2 院外学生研修報告	49
	3 臨床研修プログラム	50
6	外部委託	51
	1 外部委託業務	52
7	情報管理	53
	1 管理責任体制・安全対策等	54～56
8	職員	57
	1 職員配置状況・組織図	58～60
	2 責任体制(診療科)	61
	3 責任体制(看護)	62
	4 責任体制(中央部門)	63
	5 責任体制(管理部門)	64
II 施設管理報告書		
9	医療機器等の整備報告	65
	1 医療機器の整備報告	66
10	施設管理	67
	1 施設・設備改修報告	68
	2 施設・設備管理報告	69
経営報告		
	1 科別患者数	71～72
	2 科別患者数(平成19～21年度)	73～74
	3 地区別入院患者数(平成21年度)	75
	4 地区別外来患者数(平成21年度)	76
	5 地区別新来患者数(平成21年度)	77
	6 男女別・年齢別外来患者数(平成21年度)	78
	7 男女別・年齢別入院患者数(平成21年度)	79
	8 紹介患者診療圏内訳(平成21年度)	80
	9 患者一人当たり収入分析(科別)	81～82
	10 患者一人当たり収入(科別・平成19～21年度)	83～85
	11 中央部門業務報告	86～88
	12 損益計算書(平成21年度)	89
	13 損益計算書資本的(平成21年度)	90
	14 手術件数(平成21年度)	91
	15 出産件数(平成21年度)	92

1 建物図

8階	病棟
7階	A病棟 B病棟 C病棟 D病棟
6階	A病棟 B病棟 C病棟 D病棟
5階	A病棟 C病棟 D病棟 NICU 透析室 売店 理容室 図書室
4階	電気室・機械室
3階	救急病棟 ICU HCU CCU 手術室 心臓カテーテル室 医局 看護部 事務部 会議室
2階	健診センター アレルギーセンター 精神科外来 緩和ケアセンター X線撮影室 血管撮影室 CT室 MRI室 心臓カテーテル室 内視鏡検査室 輸血検査室 病理検査室 細菌検査室 検体検査 SPD ME 調理室
1階	総合相談室 紹介受付 新患受付 再来受付コーナー お薬相談室 自動精算機 薬剤部 証明書発行受付 中央待合ホール 総合内科 消化器科 外科 心臓病センター（循環器科・心臓血管外科）リハビリテーション科 泌尿器科 脳神経センター（神経内科・脳神経外科） 麻酔科 整形外科 形成外科 歯科口腔外科 産婦人科 皮膚科 呼吸器病センター（呼吸器科・呼吸器外科） 眼科 小児科 耳鼻咽喉科 採血室 尿検査 心電図 超音波 筋電図 脳波 救急受付 X線撮影室 CT室 正面入口 レストラン 売店 救命救急センター 救急入口 時間外入口 緩和ケアセンター入口 中央監視防災センター
B1階	RI室 リニアック室 地下出入口 地下駐車場 喫茶 売店

2 施設基準取得状況

○基本診療科

地域歯科診療支援病院歯科初診料 歯科外来診療環境体制加算
一般病棟入院基本料7対1 臨床研修病院入院診療加算
超急性期脳卒中加算 妊産婦緊急搬送入院加算
診療録管理体制加算 医師事務作業補助体制加算
新生児入院医療管理加算 看護配置加算 療養環境加算
重症者等療養環境特別加算 緩和ケア診療加算
栄養管理実施加算 医療安全対策加算 褥瘡患者管理加算
褥瘡ハイリスク患者ケア加算 ハイリスク妊娠管理加算
ハイリスク分娩管理加算 退院調整加算 後期高齢者退院調整加算
地域歯科診療支援病院入院加算 特定集中治療室管理料
ハイケアユニット入院医療管理料 小児入院医療管理料(2)
救命救急入院料 看護配置加算 緩和ケア病棟入院料
精神科救急・合併症入院料

○特掲診療料

高度難聴指導管理料 喘息治療管理料
地域連携小児夜間・休日診療2
地域連携診療計画管理料(大腿骨・脳卒中)
薬剤管理指導料 医療機器安全管理料(I)
医療機器安全管理料(II) 医療機器安全管理料(歯科)
歯科治療総合医療管理料 検体検査管理加算I 検体検査管理加算II
心臓カテーテル法による諸検査の血管内視鏡検査加算
神経学的検査 小児食物アレルギー負荷検査
画像診断管理加算1 CT撮影及びMRI撮影
外来化学療法加算1 無菌製剤処理料
脳血管疾患等リハビリテーションI
運動器リハビリテーションI 呼吸器リハビリテーションI
医療保護入院等診療料 エタノールの局所注入(甲状腺)
エタノールの局所注入(副甲状腺)
経皮的冠動脈形成術(高速回転式経皮経管アテレクトミーカテーテルによるもの)
経皮的中隔心筋焼灼術
ペースメーカー移植術及びペースメーカー交換術
両心室ペースメーカー移植術及び両心室ペースメーカー交換術
埋込型除細動器移植術及び埋込型除細動器交換術
両室ベーシング機能付埋込型除細動器移植術及び両室ベーシング機能付埋

込型除細動器交換術

大動脈バルーンパンピング法(I A B P法)

体外衝撃波腎・尿管結石破碎術

医科点数表第2章第10節手術の通則5及び6（歯科点数表第2章第9部手術の通則4を含む）に掲げる手術 輸血管管理料Ⅰ 歯周組織再生誘導手術
麻酔管理料 放射線治療専任加算 外来放射線治療加算 高エネルギー放射線治療

直線加速器による定位放射線治療 補綴物維持管理料

○入院時食事療養

入院時食事療養Ⅰ 特別管理給食

○保険外併用療養費(選定医療)

200床以上病院の未紹介患者の初診 医薬品の治験に係る診療
特別の療養環境の提供(室料差額) 医薬機器の治験に係る診療
180日を超える入院の特定療養費

○先進医療

超音波骨折治療法

I 医療提供報告書

「1 政策的医療への取組」

- (1) 緩和ケア医療
(人員体制・診療状況)
- (2) 障害児者合併症医療
(人員体制・診療状況)
- (3) 災害時医療・市民の健康危機への対応
(責任体制・備蓄資材の状況・実際の取組)
- (4) アレルギー疾患医療
- (5) 救急医療
 - ①小児救急医療（実績報告書）
 - ②輪番制救急医療（実績報告書）
 - ③母児二次救急医療
- (6) 精神科救急医療
- (7) 精神科身体合併症医療

1 政策的医療への取組

(1) 緩和ケア医療

ア 概要

病床数

25床 全個室

特別個室 12床

無料個室 13床

入院対象

- 1 がんなどの悪性疾患で終末期（余命6ヶ月以内）にある方
- 2 患者と家族が病名やまたは病状を理解して緩和ケアの入棟を希望する方
- 3 症状が悪化し在宅での生活が困難になった方
- 4 入院対象にある疾患でかつ在宅で過ごしている方で、家族の休息のための短期入院を希望する場合

入院までの手続き

- 1 電話で外来の予約（必要書類を自宅へ郵送）
- 2 必要書類を準備し、外来受診（家族の代理受診可）
- 3 病棟内での判定会議後、待機状況について連絡
- 4 入院決定したら連絡

緩和ケア病棟の役割

- 1 横浜市民のための緩和ケアの提供
- 2 症状緩和を中心とした医療提供
- 3 在宅生活や介護生活の疲労の軽減
- 4 終末期の安心で安寧な生活の提供
- 5 地域と連携し在宅療養を支援

イ 人員体制

職種	氏名
責任医師	黒田 俊也
担当医師	藤井 由貴
師長	1
看護師人数	20
その他人数	2

ウ 平成 21 年度 緩和ケア病棟実績

入院患者	実数	222 名
	述べ数	7,615 名
平均在院日数		20.3 日
患者実数	男	137 名
	女	85 名
平均年齢		71.59 歳
退院内訳	退院	36 名
	死亡	181 名
緩和ケア病棟への入院経路	院内転棟	143 件
	市内医療機関からの紹介	46 件
	外来より	33 件
入院患者の居住別	市内	220 名
	県内	0 名
	県外	2 名
ボランティア延べ人数		84 名

エ 緩和ケアチームの取組

構成メンバー

専従緩和ケア医師	1 名
精神科医師	1 名
専従看護師	1 名
薬剤師	1 名

一般病棟で緩和ケアを必要とするがん患者に、がん疼痛をメインとした症状コントロールと精神的な支援を多職種と協働しながら提供する。

オ 平成 21 年度 緩和ケアチーム実績

緩和ケアチームへの依頼数	新規	226 件
	継続	6 件
	述べ件数	3743 件

緩和ケアチームへの依頼内容

疼痛・吐き気・呼吸困難などの身体ケアが約 76%

せん妄・抑うつ・不眠などの精神的ケアが約 17%

緩和ケア病棟への療養の場の相談などが約 7%

障害児者継続医療診療状況（平成21年度）

イニシャル	区分	4月	5月	6月	7月	8月	9月	10月	11月	12月	1月	2月	3月	合計
A	通院日数	1	0	1	0	1	0	2	0	1	1	1	0	8
	入院日数	0	3	12	3	0	3	0	5	0	3	0	3	32
B	通院日数	1	1	1	1	1	2	1	1	1	1	2	0	13
	入院日数	0	0	3	7	0	0	3	4	0	0	0	7	24
C	通院日数	1	1	1	1	1	1	1	4	3	1	1	1	17
	入院日数	0	0	0	0	0	0	0	3	0	0	0	0	3
D	通院日数	1	1	1	1	1	2	1	1	2	1	1	1	14
	入院日数	0	0	0	0	0	0	0	0	0	0	9	0	9
E	通院日数	0	1	0	1	0	1	0	2	1	0	1	1	8
	入院日数	4	3	3	7	3	0	3	0	0	11	3	14	51
合計	通院日数	4	4	4	4	4	6	5	8	8	4	6	3	60
	入院日数	4	6	18	17	3	3	6	12	0	14	12	24	119

上記以外にも、横浜療育センター、朋診療所、県立こども医療センターより受入（紹介状数に基づく）

横浜療育医療センター：消12名、外8名、泌6名、呼2名、整1名、神内1名、皮1名、（計31名）

朋診療所：小3名、形1名、内1名（計5名）

県立こども医療センター：小1名、内1名（計2名）

(2) 障害児者合併症医療

ア 概要

例年、下記のように医療を提供しています。(主に小児科に関係したケース)

○ 外来通院患者 10～15 例程度 (月 1～2 回程度)

○ 入院患者延べ 40 例程度

入院日数 延べ 500～800 日

<入院の内訳>

緊急医療入院 20～30 例程度

… (肺炎・気管支炎、尿路感染症、胃腸炎・経口摂取不良、喘息、痙攣、など)

予定入院 10～20 例程度

… (検査目的、検査+栄養チューブ交換目的、など)

イ 人員体制

職種	氏名
責任医師	川野 豊
担当医師	古島 わかな
連携医師	外科、耳鼻咽喉科、皮膚科、眼科、脳神経外科、歯科口腔外科、 神経内科、呼吸器科、
コメディカル	薬剤部、放射線部、検査部、リハビリテーション科
看護師 (5D 師長、外来)	2 人
ソーシャルワーカー	2 人
事務 (地域連携室、外来業務課)	2 人

5/13・・・第 1 回委員会 13 名

7/1・・・第 2 回委員会 10 名

9/2・・・第 3 回委員会 8 名

11/4・・・第 4 回委員会 14 名

11/9、16・・・院外研修：横浜療育医療センターにて実習 5D 病棟看護師 4 名

1/6・・・第 5 回委員会 15 名

3/3・・・第 6 回委員会 9 名

ア 責任体制（中央体制のみ）

職種	職名	役割
医師	病院長	災害対策本部長
医師	副院長	災害対策副本部長
事務	事務部長	災害対策副本部長
看護師	看護部長	災害対策副本部長
医師	医療社会事業部長	災害対策本部要員
医師	救命救急センター長	災害対策本部要員
医師	救急部長	災害対策本部要員
看護師	看護副部長	災害対策本部要員
事務	事務副部長	災害対策本部要員
事務	総務課長	災害対策本部要員
事務	赤十字事業推進課長	災害対策本部要員

医師	第2外科部長	救護員指導者
看護師	看護師長	救護員指導者

医師	外科医師	第1救護班長
医師	消化器科医長	第2救護班長
医師	外科医師	第3救護班長
医師	内科医師	第4救護班長
医師	循環器科医師	第5救護班長
医師	集中治療部長	第6救護班長
医師	脳神経外科部長	第7救護班長

(3) 災害時医療・市民の健康危機への対応

イ 備蓄資材の状況

○救急車×2	○救護テント×5	○医療救護セット一式×2
○救援車	○医救セット置き台×1	○携帯用医療救護セット
○原付バイク	○担架置き台×3組	○担架×8
○レサシテーター×2	○マルチレーター	○簡易ベット×640
○キャリアエアーマット×6	○簡易トイレ用テント×1	○テント用クーラー
○携帯発電機×3	○衛星携帯電話	○業務用無線機
○小電力無線機	○傷病者メイクアップキット	○折りたたみリアカー
○ポータブル吸引機	○使い捨て保温シート	○NBC災害除染セット
○DMAT現場携行用医療資機材一式		○折り畳み電動アシスト自転車×1
○新型インフルエンザ対応感染防護服一式		

この他に救護班用団体装備や個人装備等多数

(*通常診療用とは別に確保してある資器材)

実際の取組

1 災害対応・市民健康危機への行動（実績）

- (1) 救急法講習会の開催：短期講習会1回、基礎講習会1回、養成講習会1回実施
延べ参加者86名
- (2) 赤十字防災ボランティアの養成：3月39名（救急法救急員養成講習会に併せて実施）

(4) アレルギー疾患医療

ア アレルギー・免疫疾患診療

神奈川県のアレルギー疾患治療専門医療機関の指定を受けている。「アレルギー疾患の病診連携を考える会」を通して地域の医療機関と連携を図り、横浜市のアレルギー診療レベルの向上に努めている。9診療科（アレルギー科、皮膚科、小児科、呼吸器科、耳鼻咽喉科、眼科、リウマチ・膠原病科、精神科、リハビリテーション科）で全てのアレルギー疾患に対応している。

イ アレルギー相談・情報提供

患者・市民へのアレルギー関連資料の自由閲覧、アレルギー専門医によるセカンドオピニオン外来。横浜市健康福祉局保健政策課の喘息相談事業をアレルギー科と小児科で実施。

ウ 情報発信

横浜市内6箇所に設置した花粉・花粉・気象観測機による観測情報のHP上公開と希望者に花粉情報携帯メール配信。

エ 啓発活動

21年度は新型コロナウイルスの流行に伴う集会等の自主規制から、一般市民を対象とした「アレルギー市民公開講座」および当院職員を対象とした「アレルギー勉強会」は実施しなかったが、横浜市全体の医療従事者を対象とした「横浜みなと免疫・アレルギー研究会」を院外で2回実施した。また、当センターに通院中の患者を対象とした「喘息教室」を成人・小児で計3回実施し、「関節リウマチ教室」を4回実施した。

	講習会及び講演会	実施日	対象	人数(人)	内容
4月	関節リウマチ教室①	4月14日	市民	57	「関節リウマチの薬物治療」
5月	ぜん息相談(小児)①	5月12日	市民	2	横浜市委託事業
	ぜん息相談(成人)	5月13日	市民	0	横浜市委託事業
	小児ぜん息教室①	5月19日	市民	5	「病態や治療(薬)について」
6月	ぜん息相談(小児)②	5月21日	市民	1	横浜市委託事業
	ぜん息相談(小児)①	6月3日	市民	2	横浜市委託事業
	ぜん息相談(成人)	6月9日	市民	3	横浜市委託事業
	成人ぜん息教室①	6月17日	市民	9	「喘息とお薬」
7月	ぜん息相談(小児)②	6月18日	市民	2	横浜市委託事業
	ぜん息相談(小児)①	7月1日	市民	1	横浜市委託事業
	関節リウマチ教室②	7月13日	市民	50	「関節リウマチ下肢の外科治療」
	ぜん息相談(成人)	7月14日	市民	2	横浜市委託事業
8月	ぜん息相談(小児)②	7月16日	市民	1	横浜市委託事業
	ぜん息相談(小児)①	8月5日	市民	2	横浜市委託事業
	ぜん息相談(成人)	8月11日	市民	1	横浜市委託事業
9月	ぜん息相談(小児)②	8月20日	市民	1	横浜市委託事業
	ぜん息相談(小児)①	9月2日	市民	0	横浜市委託事業
	ぜん息相談(成人)	9月8日	市民	1	横浜市委託事業
10月	小児ぜん息教室②	9月11日	市民	6	「ぜん息のギモンにお答えします～日常生活編～」
	ぜん息相談(小児)②	9月17日	市民	2	横浜市委託事業
	アトピー教室	10月5日	市民	22	「アトピー性皮膚炎のスキンケア」
	ぜん息相談(小児)①	10月7日	市民	2	横浜市委託事業
11月	第6回みなと日赤・アレルギー免疫講演会	10月8日	医療従事者	延期	「進化する喘息治療～咳喘息の診断・治療を含めて～」
	関節リウマチ教室③	10月13日	市民	50	「関節リウマチの合併症」
	ぜん息相談(成人)	10月13日	市民	3	横浜市委託事業
	ぜん息相談(小児)②	10月22日	市民	1	横浜市委託事業
12月	ぜん息相談(小児)①	11月4日	市民	2	横浜市委託事業
	ぜん息相談(成人)	11月10日	市民	3	横浜市委託事業
	第6回みなと免疫アレルギー講演会	11月13日	医療従事者	43	「進化する喘息治療～咳喘息の診断・治療を含めて～」
1月	ぜん息相談(小児)②	11月19日	市民	2	横浜市委託事業
	ぜん息相談(小児)①	12月2日	市民	1	横浜市委託事業
	ぜん息相談(成人)	12月8日	市民	2	横浜市委託事業
2月	ぜん息相談(小児)②	12月17日	市民	2	横浜市委託事業
	ぜん息相談(小児)①	1月6日	市民	2	横浜市委託事業
	ぜん息相談(成人)	1月12日	市民	3	横浜市委託事業
	ぜん息相談(小児)②	1月21日	市民	2	横浜市委託事業
3月	関節リウマチ教室④	1月26日	市民	39	「家庭でできるリハビリテーション」
	ぜん息相談(小児)①	2月3日	市民	2	横浜市委託事業
	ぜん息相談(成人)	2月9日	市民	2	横浜市委託事業
3月	ぜん息相談(小児)②	2月18日	市民	0	横浜市委託事業
	ぜん息相談(小児)①	3月3日	市民	1	横浜市委託事業
	ぜん息相談(成人)	3月9日	市民	1	横浜市委託事業
	ぜん息相談(小児)②	3月18日	市民	1	横浜市委託事業
	第7回みなと免疫アレルギー講演会	3月25日	医療従事者	39	「アレルギーと環境」

オ 免疫・アレルギー対策プロジェクト

アレルギー疾患患者データベースを中心に据えた各プロジェクトの継続。

○市内6施設での花粉・花粉・気象観測データ解析によるアレルギー疾患の増悪予防に関する研究の継続。

「第1回横浜環境アレルギー研究会」の立ち上げ。

○「化学物質過敏症」診断を目的とした「負荷検査システム」の運用継続。

○喘息死亡ゼロを目的とした、携帯電話による気管支喘息の遠隔医療システムを3キャリア対応で継続。

(5) 救急医療

ア 小児救急医療

事業実施報告書（平成 21 年度）参照。

イ 輪番制救急医療

夜間・休日二次応需病院事業実績（平成 21 年度月別報告）参照。

ウ 周産期救急連携病院事業

事業実績報告書・受入状況報告書（平成 21 年度）参照

事業実施状況報告書

1 施設名 横浜市立 みなと赤十字病院

2 事業実施状況

(1) 小児科応需患者数

＜平成21年度＞

	小児科患者総数	内訳			(再掲) 輪番制当番日		
		一次施設から転送	救急車による搬送	その他	輪番実施回数	小児科患者総数	内転送・救急車
夜間(準夜帯)	2,661	159	347	2,155	81	771	171
(うち入院)	(265)	(90)	(51)	(124)		(83)	(46)
夜間(深夜帯)	1,455	40	224	1,191	15	406	94
(うち入院)	(135)	(28)	(29)	(78)		(46)	(27)
休日昼間	1,166	89	67	1,010	/	188	32
(うち入院)	(95)	(34)	(12)	(49)		(22)	(13)
(再掲) 土曜日	243	52	21	170	/	0	0
(うち入院)	(35)	(19)	(5)	(11)		(0)	(0)
計	5,282	288	638	4,356	96	1,365	297
(うち入院)	(495)	(152)	(92)	(251)		(151)	(86)

夜間(準夜帯)とは、当院の診療時間終了後、午前0時までの時間帯をいう。

夜間(深夜帯)とは、午前0時から当院の診療時間開始までの時間帯をいう。

休日昼間とは、当院の休診日で、夜間(準夜帯及び深夜帯)を除いた時間帯をいう。

(2) 内科応需患者数(深夜帯)

	患者総数	内訳			
		一次施設から転送	救急車による搬送	直接来院	その他
夜間(深夜帯)	2,447	39	1,133	297	978
うち入院	(459)	(18)	(342)	(19)	(80)

夜間(深夜帯)とは、午前0時から当院の診療時間開始までの時間帯をいう。

(3) 応需体制

別添「当直表」のとおり

＜一次医療施設又は救急隊から受入要請に応じられなかった事例 あり＞

※該当ありの場合は、別紙事例一覧に記入してください。

夜間・休日二次応需病院事業実績
21年度

夜間＝午後6時から翌朝7時まで（平日・休日・祝日共）
休日＝午前10時から午後5時まで（休日・祝日の昼間）

輪番の種類		輪番実施実績											合計	
		4月	5月	6月	7月	8月	9月	10月	11月	12月	1月	2月		3月
夜間	内・外		1											1
	内・小・外	1	1					1	1		2		2	8
	内・外・心		1											1
	内・小・外・心	3	1	3	4	3	2	2	2	3	2	2	2	29
	心													0
	小	2	1	4	3	3	3	4	4	4	3	5	3	39
	小・心		2			1	2							5
計	6	7	7	7	7	7	7	7	7	7	7	7	83	
休日	内・外	1			1		1							3
	内・小・外		1				1		2	1			1	6
	内・外・心									1		1		2
	内・小・外・心		2	1	1	1		1			2	1		9
	心													0
	小													0
	小・心													0
計	1	3	1	2	1	2	1	2	2	2	2	1	20	
合計	7	10	8	9	8	9	8	9	9	9	9	8	103	

診療科目別患者数		患者数実績											合計	
		4月	5月	6月	7月	8月	9月	10月	11月	12月	1月	2月		3月
夜間	内科	72	58	44	60	42	33	52	33	52	82	35	57	620
	小児科	63	52	81	73	83	83	131	92	110	64	78	57	967
	外科	45	50	46	67	53	41	50	55	51	48	28	62	596
	急性心疾患	4	10	6	7	10	6	1	2	3	0	3	2	54
	その他	3	6	2	7	3	6	7	4	4	4	1	8	55
	計	187	176	179	214	191	169	241	186	220	198	145	186	2,292
休日	内科	13	63	12	19	11	22	8	29	42	38	21	11	289
	小児科	0	49	9	15	8	24	11	27	15	21	9	8	196
	外科	13	51	13	35	17	36	15	34	31	25	19	11	300
	急性心疾患	0	2	0	0	0	0	0	0	1	0	0	0	3
	その他	1	5	0	3	0	2	3	0	2	1	2	0	19
計	27	170	34	72	36	84	37	90	91	85	51	30	807	
合計	214	346	213	286	227	253	278	276	311	283	196	216	3,099	

横浜市周産期救急連携病院事業実績報告書（平成21年度）

1 患者取り扱い状況

産婦人科救急患者				新生児救急患者					
取扱患者数	母体・胎児の要因別	取扱患者数	左のうち		取扱患者数	出生体重	取扱患者数	左のうち死亡数	
			母体死亡数	胎児の出生状況		1,000g未満			人
	母体要因患者	6	0	正常経過 死産		1 2	1,000g～1,499g		
	胎児要因患者			正常経過 死産		人	1,500g～1,999g		
	母体・胎児の要因患者			正常経過 死産		人	2,000g～2,499g	1	
計	6	0			2,500g～3,000g	1			
					3,000g以上	1			
					計	3			

※ 既に提出されている上半期の実績とあわせて、実績を記入してください。

2 診療体制

	病院職員 総数	夜間・休日診療体制				備考
		常勤	非常勤	常勤	オンコール	
医師	人	人	人	人	人	
看護師	526	2	5			
その他医療従事者						
検査技師	25	2				
放射線技師	20	1				
薬剤師	21	1				
事務職員等	69	1				

※医師数は、常勤医師数と非常勤医師数を記載してください。

横浜市周産期救急連携病院救急患者受入状況報告書（平成21年度）

1 受入依頼状況

月 別	4	5	6	7	8	9	10	11	12	1	2	3	計
依頼受付件数	2	2	2	2	1	0	2	1	2	0	1	4	19
上記のうち													
患者受入件数	2	2	2	2	1	0	2	1	2	0	1	4	19
他病院等紹介件数	0	0	0	0	0	0	0	0	0	0	0	0	0
・二次救急病院													
・三次救急病院													
・その他													

(注) 数値は受入依頼のあった時点を基準に件数をご記入願います。

2 受入患者症状

No.	症 状	患者区分	受入年月日時間	備 考
1	ウイルス感染症の疑い	新生児	4月17日 17:53	
2	左下腹痛	婦人科	4月20日 18:14	
3	不全流産	妊娠初期	5月2日 14:31	
4	卵巣囊種	婦人科	5月15日 22:11	
5	卵巣囊種の疑い	婦人科	6月1日 17:48	
6	卵巣出血の疑い	婦人科	6月23日 0:15	
7	卵巣出血	婦人科	7月13日 18:06	
8	潜熱	新生児	7月19日 23:55	
9	骨盤腹膜炎	婦人科	8月22日 12:30	
10	完全流産	妊娠初期	10月11日 13:45	
11	左卵管留膿腫	婦人科	10月25日 18:18	
12	骨盤腹膜炎	婦人科	11月24日 19:12	
13	不正性器出血	妊娠初期	12月23日 9:20	
14	切迫早産	周産期	12月24日 16:21	1月4日横浜市立市民病院へ転院
15	細菌感染症	新生児	1月30日 11:26	
16	出血性ショック・過多月経	婦人科	3月6日 15:03	
17	子宮外妊娠	妊娠初期	3月10日 18:44	
18	卵巣膿腫	婦人科	3月10日 23:54	
19	切迫流産	妊娠初期	3月13日 19:15	

(注) ①年度中に依頼を受けた全件について記入してください。 4月1日現在入院中のものについては、備考欄に「継続」と記入してください。

②患者区分は、産科（妊娠初期・周産期）・婦人科・新生児で記載してください。

③他病院に紹介又は転送した場合には、受入年月日時間の欄にその時間を記入し、備考欄にその旨記入してください。

(5) 精神科救急医療

ア 精神科救急医療の概要

- ・対象患者は、自傷あるいは他害の恐れがある患者
- ・警察官あるいは横浜市職員が同伴して受診
- ・受入時間 平日（深夜当番日除く） 17：00～22：00
- ・休日（深夜当番日除く） 8：30～22：00
- ・深夜当番日（毎週水・月曜日） 平日 17：00～翌8：30
休日 8：30～翌8：30
- ・身体合併症システムとは異なる

イ 人員体制

職種	氏名・人数
責任医師	石束 嘉和
医師総数	7 人
うち精神保健法指定医	4 人
師長	1 人
看護師総数	27 人
1日あたり夜勤看護師数	4 人
精神保健福祉士人数	1 人 専任
その他人数	3 人

ウ 平成21年度 精神科救急医療実績

二次救急患者数	診察のみ	2 人
	入院患者数	14 人
三次救急患者数	措置診察のみ	7 人
	措置入院	28 人
	医療保護入院	0 人
平均在院日数		16.95 日
転帰内訳	転院	35 人
	在宅	4 人
	その他	3 人

(6) 精神科身体合併症医療

ア 横浜市身体合併症システムの概要

- ・横浜市との協定事項である政策的医療の一つ
- ・市内では当院が初の試み
- ・対象患者は、県内の精神病院に入院中の患者
- ・入院目的は身体疾患治療
- ・入退院には横浜市が介在し調整
- ・受入は平日昼間

イ 平成21年度 精神科身体合併症医療実績

受入患者数		92人
受入医療機関数		25病院
入院患者数		77人
平均在院日数		18日
転帰内訳	元の病院への転院	62人
	元の病院以外への転院	5人
	在宅	1人
	その他(死亡/入院中)	9(7/2)人

I 医療提供報告書

「2 地域医療連携」

- (1) 紹介率・逆紹介率の推移
- (2) 連携を進める関連病院
- (3) 地域医療機関との交流等

2 地域医療連携

(1) 紹介率・逆紹介率の推移

★紹介患者状況		4月	5月	6月	7月	8月	9月	10月	11月	12月	1月	2月	3月	合計/年度	平均
文書による紹介患者数	診療情報提供書の枚数	1,209	1,041	1,378	1,315	1,060	1,103	1,219	1,144	1,168	1,076	1,149	1,348	14,210	1,184
紹介率	診療報酬上の計算	86.1%	83.2%	82.6%	76.2%	71.9%	82.6%	83.2%	88.0%	93.6%	85.0%	89.4%	90.8%	-	84.1%
他院への診療情報提供料算定数	病院・診療所等へ宛てた紹介状の合計	807	758	937	1064	964	940	883	924	949	978	1052	1157	11,413	951
逆紹介率		42.5%	42.9%	43.1%	45.5%	47.6%	50.6%	43.4%	51.9%	52.6%	53.6%	59.8%	58.1%	-	49.1%

(2) 登録医制度

登録医療機関件数

●医科・・・中区	122件
磯子区	49件
南区	54件
その他の区	205件
計	430件

(平成22年3月31日現在)

●歯科・・・中区	75件
磯子区	16件
南区	1件
その他の区	9件
計	101件

(平成22年3月31日現在)

●病病連携（相談室調整分）

病院療養型	81件
回復期リハビリ病院	190件
その他	370件

イ 登録医を対象にご案内する

名称	第50回みなとセミナー 第4回アレルギー疾患の病診連携を考える会	第51回みなとセミナー 第16回横浜消化器疾患研究会	第52回みなとセミナー 感染講演会	第53回みなとセミナー 第1回精神科病診連携の会
担当	担当部署・担当者 アレルギーセンター 中村	担当部署・担当者 外科 阿部	担当部署・担当者 感染対策チーム 萩山	担当部署・担当者 精神科 石束
参加者	15名 〔院外12名〕 〔院内 3名〕	64名 〔院外29名〕 〔院内35名〕	81名 〔院外 1名〕 〔院内80名〕	58名 〔院外41名〕 〔院内17名〕
実施日	平成21年4月10日	平成21年5月15日	平成21年5月21日	平成21年5月27日
場所	横浜ローズホテル	ブリーズベイホテル	当院大会議室	ホテルコスモ
内容	1、症例検討 ・慢性好酸球性肺炎の1例 2、今後の病診連携の進め方について ・成人喘息の病診連携	1、症例検討 ・酸性洗剤(サンポール)飲用後に腐食性食道炎、胃穿孔、全周性胃体部狭窄をきたし保存的に治療した一例 ・若年女性の空腸GISTの一例 ～GIST診療ガイドラインをふまえて～ 2、がんの病診連携パスの発展にむけて	1、症例検討 ・当院におけるSSIの現状 2、特別講演 ・外科における術後感染症～SSIとその対策について～	1、病院・スタッフ紹介 2、症例検討 ・みなと赤十字病院精神科より 3症例提示と連携施設からの報告

イ 登録医を対象にご案内する

名称	第54回みなどセミナー より良い在宅療養支援をめざして Part2	第55回みなどセミナー 生活習慣病予防のために	第56回みなどセミナー めまい患者の心のケア	第57回みなどセミナー 第1回緩和ケア講演会
担当	担当部署・担当者 地域医療連携室 佐伯	担当部署・担当者 内科 渡辺	担当部署・担当者 耳鼻咽喉科 新井	担当部署・担当者 緩和ケアチーム 黒田
参加者	121名 〔院外67名〕 〔院内54名〕	83名 〔院外28名〕 〔院内55名〕	153名 〔院外109名〕 〔院内 44名〕	77名 〔院外51名〕 〔院内26名〕
実施日	平成21年5月29日	平成21年6月3日	平成21年7月1日	平成21年7月10日
場所	当院大会議室	当院大会議室	崎陽軒本店	当院大会議室
内容	1、講演 ・胃ろう管理の概要 ・固形化栄養剤について ・IVHポートの管理と腸ろうについて 2、診療材料の紹介と実技体験	特別講演 ・コレステロール吸収制御から みた心血管治療戦略	1、講演 ・めまい入院患者における不安 とうつの検討 2、特別講演 ・一般診療科におけるうつ病・ うつ状態の見分け方と対策	緩和ケア病棟の紹介と見学会

イ 登録医を対象にご案内する

名称	第58回みなどセミナー 第7回接骨院との勉強会	第59回みなどセミナー 感染講演会	第60回みなどセミナー 脳卒中再発予防	第61回みなどセミナー 第17回横浜消化器疾患研究会
担当	担当部署・担当者 整形外科 浅野	担当部署・担当者 感染対策チーム 萩山	担当部署・担当者 神経内科 田中	担当部署・担当者 外科 阿部
参加者	52名 〔 院外46名 〕 〔 院内 6名 〕	230名 〔 院外130名 〕 〔 院内100名 〕	47名 〔 院外10名 〕 〔 院内37名 〕	52名 〔 院外25名 〕 〔 院内27名 〕
実施日	平成21年7月24日	平成21年9月17日	平成21年10月22日	平成21年11月6日
場所	当院大会議室	当院大会議室	当院大会議室	ブリーズベイホテル
内容	症例検討 ・48才女性前十字靭帯及び内外半月板損傷 ・12才女性器械体操選手の内側半月板断裂 ・アメリカンフットボールにおける膝損傷の1例 ・下腿骨における疲労骨折とシンスプリント ・変形性膝関節症の患者と手術	特別講演 ・新型インフルエンザの現状と今後の展開・対策	1、講演 ・横浜市脳卒中急性期における取り組み ～脳卒中地域医療連携パスの活用を中心に～ 2、特別講演 ・脳卒中再発治療の実際	症例検討 ・心肺蘇生に合併した胃破裂の一例 ・当科における急性膵炎の診療の現状 ・平成20年度上部消化管内視鏡症例の検討

イ 登録医を対象にご案内する

名称	第62回みなのセミナー 第2回緩和ケア講演会	第63回みなのセミナー 呼吸器管理研修会	第64回みなのセミナー 第5回みなの赤十字病院 小児疾患研究会	第65回みなのセミナー NST講演会
担当	担当部署・担当者 緩和ケアチーム 黒田	担当部署・担当者 集中治療部 武居	担当部署・担当者 小児科 川野	担当部署・担当者 NST 向山
参加者	88名 〔 院外25名 〕 〔 院内63名 〕	82名 〔 院外16名 〕 〔 院内66名 〕	19名 〔 院外 8名 〕 〔 院内11名 〕	64名 〔 院外31名 〕 〔 院内33名 〕
実施日	平成21年11月11日	平成21年11月25日	平成21年9月28日	平成22年1月29日
場所	当院大会議室	当院大会議室	当院大会議室	当院大会議室
内容	講演 ・明日から実践！がんの痛みの緩和	1、講演 ・経皮的気管切開：約80症例の総括 2、特別講演 ・当院におけるALI/ARDSの治療戦略	症例検討 ・水痘罹患中に喘息発作で入院治療を行った1例 ・點頭てんかんの1例 ・潰瘍性大腸炎の1例 ・嘔吐を繰り返すてんかん1例 ・乳幼児用イオン飲料の多飲を背景にけいれんを群発したSIADH様の1例 ・喘息サマーキャンプについて	1、特別講演 ・病院から在宅までの栄養管理 2、テーブルディスカッション

イ 登録医を対象にご案内する

名称	第66回みなのセミナー 子宮頸癌;予防と治療 最近の動向	第67回みなのセミナー 第6回みなの赤十字病院 小児疾患研究会	第68回みなのセミナー 第3回緩和ケア講演会	第69回みなのセミナー 感染講演会
担当	担当部署・担当者 産婦人科 多田	担当部署・担当者 小児科 川野	担当部署・担当者 緩和ケアチーム 黒田	担当部署・担当者 感染対策チーム 萩山
参加者	69名 〔 院外24名 〕 〔 院内45名 〕	14名 〔 院外5名 〕 〔 院内9名 〕	93名 〔 院外35名 〕 〔 院内58名 〕	83名 〔 院外11名 〕 〔 院内72名 〕
実施日	平成22年2月16日	平成22年2月22日	平成22年3月5日	平成22年3月17日
場所	当院大会議室	当院大会議室	当院大会議室	当院大会議室
内容	1、講演 ・当院産科の紹介 2、講演 ・子宮頸がん和頸がんワクチン について	症例検討 ・発熱を呈し、診断に苦慮した 重症心身障害児の1例 ・抗菌薬への反応が不良であつ た敗血症の1ヶ月男児例 ・小脳失調を呈した川崎病の 1例 ・当院における新型インフル エンザの経験	講演 ・がん患者の不安と抑うつ	1、講演 ・当院におけるインフルエンザ 入院症例について 2、特別講演 ・新型インフルエンザの病態と 治療

医療提供報告書

「3 地域医療の質向上」

- (1) 治験・受託研究に関するもの
- (2) 患者・市民に対する相談・啓発活動
- (3) 市民委員会の開催
- (4) カルテ開示
- (5) 倫理委員会の開催

3 地域医療の質の向上に関する報告

(1) 治験・受託研究に関するもの

	治験・受託研究の名称	内容・目的	
1	医薬品・医療機器の治験	製薬会社からの依頼による臨床試験（フェイズⅠ～フェイズⅢ）	医薬品の治験……………7件（37症例） 医療機器の治験………0件
2	市販後調査	使用成績調査、特別調査、市販後臨床試験	使用成績調査……………14件（74症例） 特定使用成績調査…23件（75症例） 市販後臨床試験………0件
3	自主研究	医師主導の臨床研究	28件（157症例）
4	適用外使用	医薬品の適応外使用に関する審議	0件
5	治験推進セミナー	治験担当医師に対する治験の重要性と注意事項等を啓発するセミナー	21年度の実施なし。現在検討中
6	治験審査委員会の開催状況		毎月第3水曜日開催（8月休会）11回開催 委員数12名（外部委員2名）

(2) 患者・市民に対する相談・啓発活動

	名称	内容	対象者
1	赤十字救急法講習会	心肺蘇生・AED・止血・包帯・急病・骨折・搬送・救護等	一般市民・職員 3回
2	赤十字健康生活支援講習会	体の移動・車椅子の取り扱い方法等	一般市民・職員 5回

相談援助関係の実施状況（平成21年度）

内 容	件数（延件数）
情緒的問題調整	1,424件
職業・学友・交友関係調整	33件
家族問題調整	1,240件
生活問題調整	4,715件
院内関係調整	15,025件
受診・受療に関する支援	2,836件
福祉関係法利用の援助	4,068件
他施設への斡旋	10,808件
関係機関との連絡調整	14,329件
医療費支払方法調整	1,713件
医療費の減免	0件
虐待・暴力・人権に関する支援	156件
介護に関する相談援助	4,873件
合計	61,220件

(3) 市民委員会の開催状況

ア 委員名

	市民委員開催日	議事内容（議事録）
1	平成22年3月11日	病院概要説明、意見交換等
2		
3		
	委員名	役職・任命月日・委嘱期限等
1	行天 良雄	医事評論家
2	保坂 洋夫	済生会横浜市南部病院 院長
3	向山 秀樹	横浜市中区医師会 会長
4	河村 朋子	磯子区医療センター訪問看護ステーション 管理者
5	荻野 アンナ	作家 慶應義塾大学教授
6	市毛 ひとみ	みなと赤十字病院奉仕団 副委員長
7	前田 次啓	日本発条株式会社 最高顧問
8	山田 五男	中区連合町内会長連絡協議会 会長
9	川本 守彦	川本工業株式会社 代表取締役社長
10		

イ 平成21年度委員会開催報告
平成22年3月11日（木）に院内にて開催

ウ 委員会要綱
「横浜市立みなと赤十字病院市民委員会要綱」参照

(4) カルテ開示

ア 診療録等開示状況

開示件数合計 68件

(ア) みなと赤十字病院のみ

51件

(イ) 港湾病院分のみ

8件

(ウ) 横浜赤十字病院分のみ

9件

イ 平成21年度事業計画書診療情報の提供に関するガイドラインに同じ

(5) 医療倫理委員会の開催状況

ア 開催状況

	医療倫理委員会開催日	議題	審議結果
1	平成21年9月1日 (2議案)	MMP-7による椎間板ヘルニア消化作用の検討	承認
		日本形成外科学会疾患登録システム	承認
2	平成21年12月17日 (3議案)	大動脈解離患者における呼吸障害の検討解離範囲と炎症との関係	承認
		院外心肺停止蘇生症例における来院時および1時間後、3時間後、6時間後、9時間後、12時間後の血中IGF-1濃度の測定	承認
		日本心臓血管外科学会データベースへの症例登録	承認
3	平成22年2月28日 (3議案)	小児の喘息児における新型インフルエンザの重症化機序分析のための全国調査及び対応ガイドラインに関する研究	再提出
		日本国内における初発未治療の慢性期慢性骨髄性白血病患者を対象とした観察研究	承認
		日本国内における2nd line以降の既治療慢性期骨髄性白血病患者を対象とした観察研究	承認

イ 委員名

	委員名	役職・性別・任命月日・委嘱期限等
1	小森 博達	委員長（副院長）・男・平成17年4月1日任命
2	高橋 誠司	外部委員（元神奈川県立保健福祉大学教授）・男・平成17年4月1日任命 委嘱期間 平成17年4月1日～平成18年12月31日 平成19年1月1日から再委嘱 平成21年1月1日から再委嘱 平成22年1月1日から再委嘱
3	稲田 輝明	外部委員（元判事）・男・平成17年6月1日任命 委嘱期間 平成17年6月1日～平成18年12月31日 平成19年1月1日から再委嘱 平成21年1月1日から再委嘱 平成22年1月1日から再委嘱
4	中村 陽一	委員（アレルギーセンター長）・男・平成17年4月1日任命
5	山本 晃	委員（内科部長）・男・平成18年4月1日任命
6	石束 嘉和	委員（精神科部長）・男・平成17年4月1日任命
7	伊藤 理	委員（形成外科部長）・男・平成17年4月1日任命
8	加治木 葉子	委員（看護部長）・女・平成18年4月1日任命
9	小笠原 利枝	委員（看護部付看護師長）・女・平成18年4月1日任命
10	高橋 弘充	委員（薬剤部長 院長補佐）・男・平成17年4月1日任命
11	池田 充	委員（総務課長）（委員会事務局）・男・平成17年4月1日任命

ウ 委員会要綱等 別添要綱参照

I 医療提供報告書

「4 病院管理」

- (1) 安全管理に関する報告
- (2) 災害対策に関する報告
- (3) 患者サービスに関する報告

(1) 安全管理に関する報告

平成 21 年度 医療安全管理委員会 報告

回数	開催日	テーマ	構成員（8名）
第1回	平成 21 年 4 月 20 日	<ul style="list-style-type: none"> ・ 前月インシデント・アクシデントレポートの分析、対応策の検討 ・ 重大事例の報告、分析、対応策の検討 ・ RM委員会決定事項の報告、検討、承認 	院長（委員長） 副院長、内科部長、 外科部長、看護部長、 薬剤部部長、事務部長、 医療安全推進課長
第2回	平成 21 年 6 月 22 日		
第3回	平成 21 年 8 月 24 日		
第4回	平成 21 年 9 月 14 日		
第5回	平成 21 年 10 月 19 日		
第6回	平成 21 年 12 月 21 日		
第7回	平成 22 年 2 月 22 日		

平成 21 年度 医療事故調査委員会 報告

構成員	副院長 看護部長 事務部長 薬剤部長 医療安全推進課長 必要に応じ構成員変更あり	委員数	5名＋適時
開催日	主な議題		
要事設置	<ul style="list-style-type: none"> ・ 当該医療行為の発生経過、原因について事実調査・検討。 ・ 診療録および諸資料の整備。 		

平成21年度 感染対策委員会報告

委員会等の名称		感染対策委員会
構成員		院長 看護部長 事務部長 医師(部長・副部長・医師) 看護師長 薬剤部課長 検査部課長 放射線科部課長 リハビリテーション科係長 栄養課長 事務部課長
委員会の人数		19名
開催日		主な議題
第1回	H21.4.13	・21年度委員会委員変更・MRSA報告・届出感染症報告・新型インフルエンザ対応・特定感染症抗体検査について・21年度活動計画・ICT活動報告
第2回	H21.5.7	・MRSA報告・届出感染症報告・ICT活動報告・新型インフルエンザ対応・5月講演会について・針刺しについて
第3回	H21.6.8	・MRSA報告・届出感染症報告・ICT活動報告・新型インフルエンザ対応
第4回	H21.7.13	・MRSA報告・届出感染症報告・ICT活動報告・新型インフルエンザ対応・感染マニュアルの改訂について
第5回	H21.9.7	・MRSA報告・届出感染症報告・ICT活動報告・新型インフルエンザ対応・特定感染症抗体検査について・9月講演会について・医療監視の指摘事項
第6回	H21.10.5	・MRSA報告・届出感染症報告・ICT活動報告・新型インフルエンザ対応・特定感染症抗体検査について
第7回	H21.11.9	・MRSA報告・届出感染症報告・ICT活動報告・新型インフルエンザ対応
第8回	H21.12.7	・MRSA報告・届出感染症報告・ICT活動報告・新型インフルエンザ対応
第9回	H22.1.12	・MRSA報告・届出感染症報告・ICT活動報告・新型インフルエンザ対応・3月の感染講演会について
第10回	H22.2.8	・MRSA報告・届出感染症報告・ICT活動報告・新型インフルエンザ対応・3月の感染講演会について
第11回	H22.3.8	・MRSA報告・届出感染症報告・ICT活動報告・HIV患者対応について・職員への特定感染症ワクチンの接種について

平成21年度 ICT活動報告

委員会等の名称		感染対策チーム（ICT）
構成員		医師（副部長） 医師 看護師長 看護師 薬剤師 検査技師 事務部課長
委員会の人数		11名
開催日		主な議題
第1回	H21.4.2	・MRSA対策・活動計画・届出抗生剤について・耐性菌情報・新型インフルエンザ対応・ウィルス抗体検査
第2回	H21.4.16	・MRSA対策・臨時ラウンド報告（ノロウイルス疑い）・届出抗生剤について・耐性菌情報・エピネットデータ医療情報端末への掲載・感染講演会・新型インフルエンザ対応・特定感染症抗体検査
第3回	H21.5.21	・MRSA対策・新型インフルエンザ対応・届出抗生剤について・耐性菌情報
第4回	H21.6.4	・MRSA対策・新型インフルエンザ対応・届出抗生剤について・耐性菌情報
第5回	H21.6.18	・MRSA対策・新型インフルエンザ対応・届出抗生剤について・耐性菌情報・感染講演会
第6回	H21.7.2	・MRSA対策・新型インフルエンザ対応・届出抗生剤について・耐性菌情報・感染講演会
第7回	H21.7.16	・MRSA対策・新型インフルエンザ対応・届出抗生剤について・耐性菌情報・感染講演会
第8回	H21.8.6	・MRSA対策・新型インフルエンザ対応・届出抗生剤について・耐性菌情報・感染講演会
第9回	H21.8.20	・MRSA対策・新型インフルエンザ対応・届出抗生剤について・耐性菌情報・感染講演会・特定感染症抗体検査
第10回	H21.9.7	・MRSA対策・新型インフルエンザ対応・届出抗生剤について・耐性菌情報・感染講演会・特定感染症抗体検査
第11回	H21.9.17	・MRSA対策・新型インフルエンザ対応・届出抗生剤について・耐性菌情報・特定感染症抗体検査
第12回	H21.10.1	・MRSA対策・新型インフルエンザ対応・届出抗生剤について・耐性菌情報・9月感染講演会報告・特定感染症抗体検査
第13回	H21.10.15	・MRSA対策・届出抗生剤について・耐性菌情報・新型インフルエンザ対応
第14回	H21.10.29	・MRSA対策・新型インフルエンザ対応・届出抗生剤について・耐性菌情報・新型インフルエンザ対応
第15回	H21.11.5	・MRSA対策・新型インフルエンザ対応・届出抗生剤について・耐性菌情報・新型インフルエンザ対応
第16回	H21.11.19	・MRSA対策・届出抗生剤について・耐性菌情報・新型インフルエンザ対応
第17回	H21.12.3	・MRSA対策・新型インフルエンザ対応・届出抗生剤について・耐性菌情報・新型インフルエンザ対応・感染講演会
第18回	H21.12.17	・MRSA対策・新型インフルエンザ対応・届出抗生剤について・耐性菌情報・感染講演会
第19回	H22.1.7	・MRSA対策・新型インフルエンザ対応・届出抗生剤について・耐性菌情報・
第20回	H22.1.21	・MRSA対策・臨時ラウンド（中央滅菌室とリハビリ）・新型インフルエンザ対応・届出抗生剤について・耐性菌情報
第21回	H22.2.4	・MRSA対策・新型インフルエンザ対応・届出抗生剤について・耐性菌情報・感染講演会・HIV陽性患者入院時の連絡システム

第22回	H22.2.18	・MRSA対策・新型インフルエンザ対応・届出抗生剤について・耐性菌情報・HIV陽性患者入院時の連絡システム・機能評価 Ver.6に向けて
第23回	H22.3.4	・MRSA対策・新型インフルエンザ対応・届出抗生剤について・耐性菌情報・職員への感染症ワクチン接種について・HIV陽性患者入院時の連絡システム・機能評価 Ver.6に向けて
第24回	H22.3.18	・MRSA対策・新型インフルエンザ対応・届出抗生剤について・耐性菌情報・機能評価 Ver.6に向けて

《ICTラウンド》

第1回ラウンド内容	感染対策の確認
ラウンド担当責任者	萩山内科副部長
実施日時（タイミング）	5月28日
実施場所	栄養課
状況	ほぼ問題なし
改善点（指導）	掃除用具収納場所
第2回ラウンド内容	感染対策の確認
ラウンド担当責任者	萩山内科副部長
実施日時（タイミング）	1月21日
実施場所	中央材料室、リハビリ室
状況	問題なし
改善点（指導）	なし

平成21年度 医療の質検討委員会報告

構成員	医師（部長） 医師 薬剤師 看護師 主事	委員数	11人
開催日	主な議題		
	未開催		
前月の死亡患者から各診療科が症例を選択して検討を実施。 3~4 症例/月 程度			

平成 21 年度 医療安全管理委員会報告

委員会等の名称		医療安全管理委員会
構成員		院長 副院長 看護部長 事務部長 医師（部長） 薬剤部長 事務部 課長
委員会の人数		8 名
開催日		主な議題
第 1 回	H21. 4. 20	・平成 20 年度レポート報告・平成 20 年度取り組み事項・21 年度の活動 予定・インシデント、アクシデントレポートの書式変更について・有害 事象発生時の報告について
第 2 回	H21. 6. 22	・4、5 月のインシデント、アクシデント報告・誤薬報告・転倒転落報告・ 医療安全推進室会議報告・安全管理マニュアル改訂・事例報告
第 3 回	H21. 8. 24	・6、7 月インシデント、アクシデント報告・誤薬報告・転倒転落報告・ 医療安全講演会の開催について・医療安全セミナーの開催について
第 4 回	H21. 9. 14	喘息重積発作により、一時呼吸停止となった事例について
第 5 回	H21. 10. 19	・前期報告・事故調査委員会報告・医療安全推進室会議報告・RM 委員会 報告・事例報告書報告・コードブルー事例報告
第 6 回	H21. 12. 21	・医療安全への取り組み発表会報告・講演会フォローアップ報告・医療 安全推進室会議報告・RM 委員会報告・10 月、11 月インシデントレポート 報告、誤薬報告、医療安全への取り組みについて
第 7 回	H22. 2. 22	・医療安全推進室会議報告・3 月医療機器安全講演会・RM 委員会報告・ 12 月、1 月インシデントレポート報告、誤薬報告、転倒転落報告、医療 安全への取り組みについて

平成 21 年度 リスクマネージャー委員会報告

委員会等の名称		リスクマネージャー委員会
構成員		副院長 医師（部長・副部长・医師） 看護副部长 看護師長 薬剤部係長 検査技師 放射線科係長 リハ科係長 臨床工学係長 事務部課長 事務部係長 看護師 栄養士 事務部主事
委員会の人数		36 名
開催日		主な議題
第 1 回	H21. 4. 30	・ 20 年度レポート報告・誤薬報告・転倒転落報告・安全ラウンド報告・ME 情報について・21 年度活動予定・インシデント、アクシデントレポート書式変更について・有害事象発生時の報告について
第 2 回	H21. 5. 28	・ 4 月レポート報告・事例報告・転倒転落報告・誤薬報告・医療安全推進室会議報告・医療機器安全管理者による研修
第 3 回	H21. 6. 25	・ 5 月レポート報告・誤薬報告・転倒転落報告・医療安全推進室会議報告・医療機器安全管理者による研修・放射線システムについて
第 4 回	H21. 7. 23	・ 6 月レポート報告・誤薬報告・転倒転落報告・医療安全推進室会議報告・医療機器安全管理者による研修・医療安全管理マニュアルの改訂について・医療安全講演会について
第 5 回	H21. 8. 27	・ 7 月レポート報告・誤薬報告・転倒転落報告・医療監視について・医療機器安全管理者による研修・事例報告
第 6 回	H21. 9. 24	・ 事例報告・8 月レポート報告・誤薬報告・転倒転落報告・事例検討会報告・与薬フローの検討について・研修会について・医療安全の取り組み発表会について
第 7 回	H21. 10. 22	・ 前期報告・転倒転落報告・誤薬報告・事例報告・医療機器安全管理者による研修
第 8 回	H21. 11. 26	・ 10 月レポート報告・誤薬報告・転倒転落報告・医療安全講演会報告・医療機器安全管理者による研修・医療安全への取り組み発表会について
第 9 回	H21. 12. 24	・ 11 月レポート報告・誤薬報告・転倒転落報告・医療安全への取り組み発表会報告・医療機器安全管理者による研修報告・講演会フォローアップ報告
第 10 回	H22. 1. 28	・ 12 月レポート報告・誤薬報告・転倒転落報告・事例報告・医療安全推進室会議報告・医療機器安全管理者による研修
第 11 回	H22. 2. 25	・ 1 月レポート報告・誤薬報告・転倒転落報告・医療安全推進室会議報告・医療機器安全管理研修会について・医療機器安全管理者による研修
第 12 回	H22. 3. 25	・ 2 月レポート報告・誤薬報告・転倒転落報告・医療安全推進室会議報告・医療機器安全管理研修会について・リストバンド装着について・医療機器安全管理者による研修

平成21年度 医療安全に関する職員研修の実施報告

開催日	主な研修内容	参加職種	参加人数
H21. 4. 1	院内講師（医師）による新入職者対象勉強会 「医療安全の説明と安全管理対策室の説明」	医師	58名
H21. 4. 6	院内講師（看護師）による新入職者対象勉強会 「安全な医療を求めて」	看護師	60名
H21. 4. 7	KYT「医療事故を防ぐには」	看護師	60名
H21. 4. 7	KYT「事例を用いて」	看護師	20名
H21. 4. 10	医療機器（SOMATOM Emotion16-Slice Configuration） の安全使用の為の研修	放射線技師	3名
H21. 4. 13	与薬の技術（演習）	看護師	60名
H21. 4. 14、20	静脈注射学習会（初級コース）	看護師	60名
H21. 4. 14	医療機器（OCT）の安全使用の為の研修	臨床検査技師	6名
H21. 4. 23	医療機器（輸血、輸液加温システム）の安全使用の為 の研修	医師、看護師、臨床 工学技師	18名
H21. 4. 27	医療機器（Rotablator）の安全使用の為の研修	臨床工学技師	5名
H21. 5. 27	医療機器（成人用人工呼吸器）の安全使用の為の研修	看護師	3名
H21. 5. 28	院内講師（看護師）による RM 研修会 「赤十字医療施設で取り組む医療安全」	看護師、検査技師、 薬剤師、事務他	25名
H21. 6. 12	医療機器（人工呼吸器）の安全使用の為の研修	臨床工学技士	3名
H21. 6. 25	院内講師（看護師）による RM 研修会 「事例要因分析（総論）」	看護師、検査技師、 薬剤師、事務他	25名
H21. 7. 23	院内講師（医師）による裁判事例の学習会	医師、看護師	6名
H21. 7. 29	医薬品安全管理者による勉強会 「事例から学ぶ医薬品取扱いの注意点」	医師、看護師、検査 技師、薬剤師、事務 他	131名
H21. 8. 7	医療機器（フレンタシステムIV）の安全使用の為の研 修	看護師	10名
H21. 6. 17	院外講師による医療安全講演会 「ヒューマンエラー低減への基礎知識」	医師、看護師、検査 技師、薬剤師、事務 他	416名
H21. 10. 1	医療機器（気管支鏡）の安全使用の為の研修	医師	8名
H21. 10. 22	院内講師（看護師）による RM 研修会 「医療安全推進担当者の役割」	看護師、薬剤師、臨 床工学技師、事務他	22名
H21. 11. 9	静脈注射学習会（中級コース）	看護師	36名

平成21年度 医療安全に関する職員研修の実施報告

開催日	主な研修内容	参加職種	参加人数
H21. 11. 12	医療機器（徐細動器）の安全使用の為の研修	看護師	13名
H21. 11. 12	院外講師による医療安全講演会 「法律（家）からみた苦情・クレーム対応」	医師、看護師、検査技師、薬剤師、事務他	448名
H21. 11. 18	医療機器（栄養ポンプ）の安全使用の為の研修	看護師	7名
H21. 11. 26	院内講師（医師）による裁判事例の学習会	医師、看護師	6名
H21. 11. 27	医療機器（徐細動器）の安全使用の為の研修	看護師	7名
H21. 11. 30	静脈注射学習会（中級コース）	看護師	30名
H21. 12. 1	静脈注射学習会（初級コース）	看護師	35名
H21. 12. 11	静脈注射学習会（初級コース）	看護師	53名
H21. 12. 24	院内講師（看護師）によるRM研修会 「KYT 危険予知トレーニング」	看護師、薬剤師、検査技師、事務他	23名
H21. 12. 28	医療機器（ホットライン）の安全使用の為の研修	看護師	13名
H22. 1. 27	医療機器（ベビーログ8000プラス）の安全使用の為の研修	医師・看護師	14名
H22. 1. 28	院内講師（看護師）によるRM研修会 「コミュニケーション」	看護師、検査技師、臨床工学技師、事務他	21名
H22. 1. 29	医療機器（ベビーログ8000プラス）の安全使用の為の研修	看護師	6名
H22. 2. 25	院内講師（看護師）によるRM研修会 「医療事故発生時の対応」	看護師、薬剤師、臨床工学技師、事務他	24名
H22. 3. 25	医療機器安全管理者による勉強会 「医療機器安全管理研修会」	医師、看護師、放射線技師、臨床工学士、事務他	123名

平成21年度 医療安全研修会等参加報告

開催日	主な研修内容	参加職種	参加人数
H21. 6. 13	本社主催 平成21年度医療安全室室長会議	看護師	1名
H21. 6. 30	医療におけるADR（裁判外紛争解決）「トラブル防止のための対応について」	看護師	1名
H21. 7. 9～10	日赤東部ブロック赤十字病院リスクマネージャー養成研修会	看護師	1名
H21. 9. 29～30	神奈川県看護協会主催 医療安全管理者養成研修	看護師	1名
H21. 10. 5～6	神奈川県看護協会主催 医療安全管理者研修	看護師	1名
H21. 10. 13	神奈川県看護協会主催 教育研修B群「リスクアセスメント・危険予知訓練」	看護師	1名
H21. 10. 28	神奈川県医療安全推進セミナー 医療安全成功事例大会	看護師	2名
H21. 11. 11	神奈川県看護協会主催 教育研修C群「ヒューマンファクターとヒューマンエラー 事例分析の基本的な考え方」	看護師	2名
H21. 11. 17～18	神奈川県看護協会主催 教育研修C群「コンフリクト・マネジメント」	看護師	1名
H21. 12. 21～ H22. 3. 31	本社主催 e-ラーニングを活用した医療安全管理者研修	看護師	2名
H22. 2. 9	神奈川県看護協会主催 医療安全管理者養成研修	看護師	1名

医療安全の向上を目的とした新たな取り組みや改善事項

職員教育の向上	<ul style="list-style-type: none"> ・講演会・研修会のDVDを不参加者に供覧した。 ・医療機器安全管理者により、医療機器に関する情報提供を行った。
転倒・転落防止の離床センサースイッチ忘れ	使用中の離床センサーをきちんと活用できるよう、スイッチ忘れ防止の強化月間を設定し、ポスター掲示などの取り組みをしました。昨年まで月10～20件程度、発生していましたが、現在のところほぼ0件に減少しました。
持参薬処方箋が読みにくいための誤薬	電子カルテシステムの改善により、指示が明確になり、院内処方と同様の処方箋となり見やすくなりました。
レントゲンオーダーをキャンセルしてもサブシステムに連動しないため、不要な撮影	<p>オーダー当日のチェック</p> <p>システム改善によるキャンセル情報の反映</p>
患者誤認	<p>患者に名乗ってもらう</p> <p>リストバンドの未装着防止</p>

(2) 災害対策に関する報告

	会議・訓練等 名称	概要	主催	会場	実施日	当院参加者
1	救護担当者会議	日本赤十字社神奈川県支部を中心に救護全般についての検討・連絡・調整を行う	日赤神奈川県支部	病院	4/10、 8/25、3/4	県内赤十字施設救護担当者
2	d E R U 取り扱い 研修会	車両説明、エアテント設営、資材のレイアウト、各資材の説明、自動昇降式コンテナ着脱の実際	日赤神奈川県支部	当院	4月10日	救護班要員 9 名
3	救護班主事研修会	救護班主事に対する研修・訓練 ○救護活動の実際○無線機の取り扱い ○天幕設営○非常食訓練○基礎行動訓練等	日赤神奈川県支部	秦野赤十字病院	5月20日	救護班主事要員 4 名
4	日赤県支部救護班 要員教育訓練	県内各施設の救護班要員に対する基礎から応用までの訓練	日赤神奈川県支部	①ワークピア横浜 ②いこいの村あしがら	①6/25 ②7/3~4	救護班要員 8 名 視察・スタッフ等 4 名
5	東京国際空港航空 機事故対処総合訓練	空港における航空機事故の発生に際し、関係機関相互の連携を保ち、情報伝達、航空機火災消火、人命救助、救急医療活動等訓練	東京国際空港	東京消防庁第二消防本部京浜島訓練施設	7月16日	救護班要員 6 名
6	非常召集等訓練	緊急連絡・召集、災害対策本部運営、被害状況調査・報告、衛星通信、天幕設営、非常食炊飯、E M I S 入力等訓練	日赤神奈川県支部	当院	7月22日	召集訓練参加者 1 2 6 名
7	日赤DMAT研修会	災害の急性期に活動できる機動性を持った災害派遣医療チームと協働できる救護班（日赤DMAT）を養成	日赤本社	日本赤十字看護大学武蔵野キャンパス	8月5日	医師 1 名（インストラクター）
8	DMAT技能維持研修	日本DMAT隊員を対象とした、DMAT活動に必要な知識・技術の維持・資質の向上を目的とする。	厚生労働省	自治大学	8月22日	医師 1 名
9	八都県市合同防災 訓練	首都八都県市の総合防災訓練	横浜市	栄区	8月30日	救護班要員 6 名
10	広域医療搬送訓練	首都直下型地震を想定した八都県市合同防災訓練と連携し、広域医療搬送に関する総合的な実働訓練	内閣府	海上自衛隊厚木航空基地	9月1日	救護班要員 5 名
11	搬送法および救急 車取り扱い研修	担架搬送訓練、救急車・車内ストレッチャーの操作方法および走行練習	当院	同左	10月20日	救護班主事要員 1 2 名
12	船舶搬送患者受入 訓練	緊急時患者搬送用接岸場に接岸した船から救急外来まで安全に搬送する訓練	当院	同左	10月29日	職員 1 8 名 ボランティア 1 1 名
13	救護看護師養成 研修会	救護看護師として必要な知識・技術の研修○災害看護概論○国の対策と日赤の活動○トリアージ○各種実技訓練	日赤神奈川県支部	当院	①12/3 ②12/8	看護師 2 0 名
14	統括DMAT研修	日本DMAT隊員の医師が対象。災害時、地方公共団体・消防等関係機関との調整、参集DMATに対する適切な指示を行うDMAT統括者の養成研修	厚生労働省	国立病院機構災害医療センター	12/14~15	医師 1 名
15	神奈川DMAT合 同訓練	聖マリアンナ医科大学病院による支援の受入と、神奈川DMATによる病院支援訓練	県保健福祉部	聖マリアンナ医科大学病院	12月19日	救護班要員 6 名
16	災害時のこころの ケア研修会	救護員を対象とした研修 ○災害時のストレスとストレス反応○心のケアの実際等	当院	同左	2月23日	救護班要員 7 名
17	国際救援人的貢献 研修会	国際救援人的貢献要員および国際活動に関心がある職員を対象とした研修会	日赤神奈川県支部	当院	3月9日	救護班要員 4 名

平成21年度 サービス向上委員会報告

構成員		看護部長・医師3名・看護師3名・薬剤師、検査技師、放射線技師、栄養士各1名・事務	委員数 15名
開催日		主な議題	
第1回	4月30日	1 平成20年度患者満足度調査に対する具体的方策について 2 外国語通訳について	
第2回	5月28日	1 入院受付の実態調査の結果報告と今後の対策について 2 平成20年度職員満足度調査について 3 平成20年度患者満足度調査の患者向け報告について 4 外国語通訳について（院内対応フローチャート作成）	
第3回	6月25日	1 平成20年度患者満足度調査における入院評価の分析と報告 2 提案箱の内容について 3 外国語通訳について（外国人用診療ガイドの購入）	
第4回	8月27日	1 職員研修について 2 平成21年度患者満足度調査の実施について 3 平成20年度患者満足度調査における入院評価への具体的改善策	
		平成21年度 患者満足度調査 外来 9月7日、11日 入院 9月7日～10月4日 職員 9月7日～9月13日	
第5回	9月24日	1 職員研修（医療安全セミナー）の役割分担について 2 職員の日常的なマナーについて	
	9月25日	講演会 「患者の視点で考えるコミュニケーション」 講師 東京医科歯科大学大学院医療政策講座 岡本佐和子氏 主催 医療安全推進課・サービス向上委員会 出席者 76名	
第6回	10月29日	1 職員のマナー改善のポスターについて	
	11月12日	講演会 「法律家から見た医療クレーム」 講師 中央大学法科大学院教授 稲葉一人氏 主催 医療安全推進課・サービス向上委員会 出席者 298名	
第7回	11月26日	1 職員のマナー改善のポスターについて（内容確認と掲示場所） 2 外線電話が繋がりにくい件について	
	12月15日	講演会 「患者と医療者のパートナーシップを築くために」 講師 公立岩瀬病院 医局長・外科部長 三浦純一氏 主催 医療安全推進課・サービス向上委員会 出席者 55名	
第8回	22年1/28	1 コールセンターについて 2 医療通訳について（外部通訳の依頼）	
第9回	2月25日	1 平成21年度患者満足度調査の結果分析 2 満足度調査の患者・職員への報告方法について 3 次年度のサービス向上委員会としての取り組みについて	
第10回	3月25日	1 平成21年度患者満足度調査の結果に関して ① 入院患者へのアンケートについて ② 入院パンフレットについて ③ 患者向け・職員向けの結果報告について 2 医療通訳について（外部通訳の決定）	

(3) 患者サービスに関する報告

	イベント・会議・研修等名称	内容	実施年月日	参加者
1	ANAすずらん押し花プレゼント	入院患者に対して全日空の客室乗務員から、すずらんの押し花をプレゼント	6月5日	患者108人
2	ハートフルホスピタルコンサート	内科医師がリーダーの医療系バンド「ハートフルホスピタル」によるライブ。ライブとANAすずらん押し花プレゼントを同会場にて実施。	6月5日	患者・見舞客等100人 ボランティア17人
3	マンドリンコンサート	白井謙太郎小児科医師によるマンドリンコンサート。古賀メロディーを中心に6階ダイルームで実施。	11月20日	患者・見舞客等110人 ボランティア24人
4	クリスマスコンサート	横浜市職員等で結成している女性合唱サークル「ぽこ・あ・ぽこ」によるコーラス（6階・7階・緩和病棟ダイルーム）	12月19日	患者・見舞客等120人 ボランティア25人
6	病棟単位イベント	小児病棟：こどもの日、七夕、夏祭り、節分、ひな祭等季節行事 緩和病棟：父の日・母の日会、クリスマス会等、その他季節ごとの病棟飾りつけ	随時	各回患者数名参加 ボランティア数名
7	ボランティア活動推進委員会	ボランティアと病院職員の連絡調整会議	5月22日	みなと赤十字病院奉仕団役員と関係職員
8	病院ボランティア養成講座	当院で病院ボランティアを志す人を対象とした基礎的な研修会	6月, 11月 3月実施	参加者合計：72人 奉仕団登録者計：48人
9	奉仕団主催 赤十字ボランティア基礎研修会	みなと病院奉仕団員のための研修	6月27日	横浜みなと赤十字病院奉仕団員18人
10	奉仕団主催 車いす修理研修会	神奈川工科大学学生ボランティア7人から、車いすの点検・補修・修理について指導を受ける。	10月24日	横浜みなと赤十字病院奉仕団員等18人

入院患者様満足度調査の結果をご報告いたします

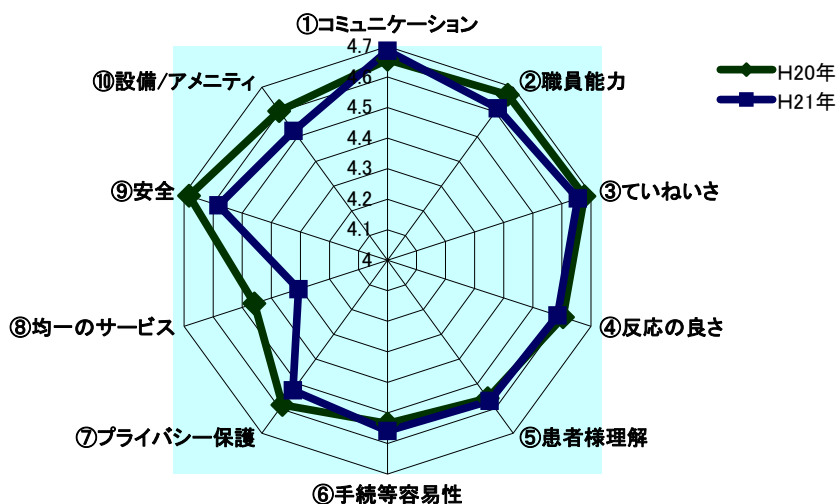
当院では、平成21年9月～10月に患者様満足度調査を実施いたしました。ご協力いただいた患者様、ご家族の皆様にお礼を申し上げます。ここに、調査結果の一部について、ご報告させていただきます。

■実施期間……………平成21年9月7日～10月4日

■回答数……………227件

1.) 総合的な設問

医療サービスとして重要な10項目について伺いました。①コミュニケーション、②職員能力、③ていねいさ、④反応の良さ、⑤患者様理解、⑥手続等容易性、⑨安全、⑩設備／アメニティの8項目は全国標準と比較しても10段階で8～10という高い評価をいただいていることがわかりました。職員の取り組みや努力を患者様に評価していただけたことを大変うれしく思います。



- ①コミュニケーション…医師や職員は、聞き取りやすく、わかりやすい言葉で説明しましたか
- ②職員能力…医師や職員は、必要な技術と知識を身につけていますか
- ③ていねいさ…医師や職員は、礼儀正しく、親切で、ていねいでしたか
- ④反応の良さ…医師や職員は、患者さまの希望をできる限り取り入れようとしていましたか
- ⑤患者様理解…医師や職員は患者さまの気持ちを理解しようとしていましたか
- ⑥手続等容易性…入院前や入院中のさまざまな手続はうまくいきましたか
- ⑦プライバシー保護…入院中のプライバシー保護は充分でしたか
- ⑧均一のサービス…院内のどこでも、どんな時でも同じようなサービスを受けることができましたか
- ⑨安全…入院中は安全に医療サービスが行われていると感じましたか
- ⑩設備/アメニティ…入院中の設備や環境は快適でしたか

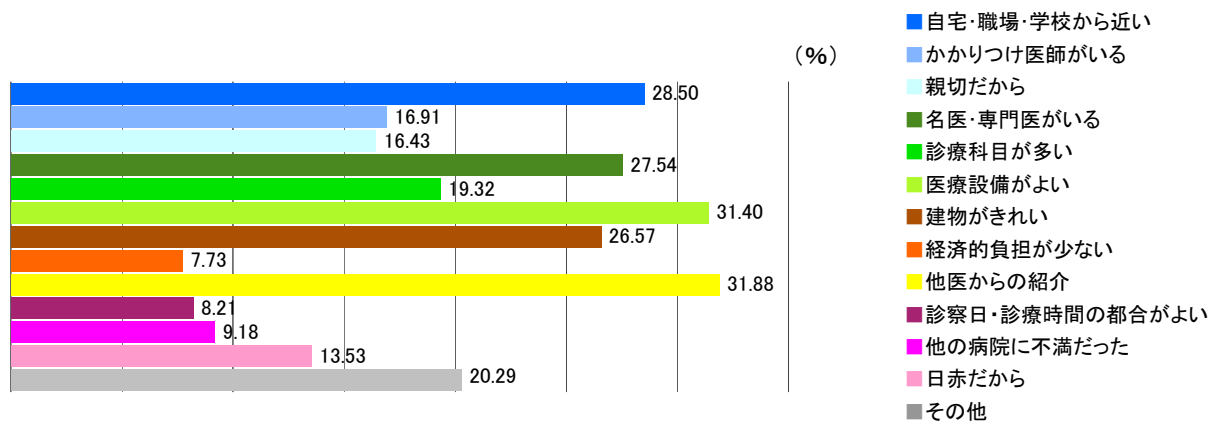
2.) 患者様の自由記述

改善点の記述を 67 件いただきました。病室が使いにくい、職員に待たされることがあったなどのご意見をいただいております。改善を進めたいと思います。良い点および特に改善された点の記述は合計で 79 件いただきました。特に、説明が良い、親切である、院内がきれいである等の評価をいただきました。

改善点	67件	29.52%
良い点	65件	28.63%
特に改善された点	14件	6.17%
その他	28件	12.33%

3.) 患者様が当院を選ばれた理由

「医療設備がよい」、「他医からの紹介」という理由で当院を選ばれている患者様が多いことがわかります。地域の急性期型病院の役割を患者様によく理解していただけていると感じました。



まとめ

今回の調査を通じて、患者様からいただきました評価、お叱り、励ましを全職員で共有し、今後とも、より良い病院づくりに取り組んでまいります。患者様には、お手数をおかけしますが、調査等へのご協力をいただけますよう、どうぞよろしくお願いいたします。また、日常でもお気づきの点がありましたら、サービス向上へのアドバイスをいただきたいと思います。

外来患者様満足度調査の結果をご報告いたします

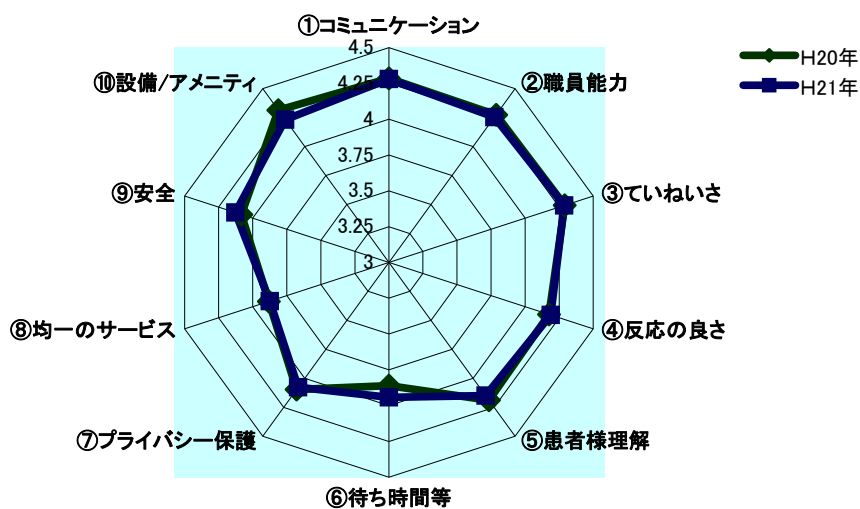
当院では、平成 21 年 9 月に患者様満足度調査を実施いたしました。ご協力いただいた患者様、ご家族の皆様にお礼を申し上げます。ここに、調査結果の一部について、ご報告させていただきます。

■実施期間……………平成 21 年 9 月 7 日、9 月 11 日

■回答数……………340 件

1.) 総合的な設問

医療サービスとして重要な 10 項目について伺いました。①コミュニケーション、②職員能力、③ていねいさ、④反応の良さ、⑤患者様理解、⑥待ち時間等、⑨安全、⑩設備／アメニティの 8 項目は、全国標準と比較しても 10 段階中 8～10 という高い評価をいただいていることがわかりました。職員の取り組みや努力を患者様に評価していただけたことを大変うれしく思います。



- ①コミュニケーション…医師や職員は、聞き取りやすく、わかりやすい言葉で説明しましたか
- ②職員能力…医師や職員は、必要な技術と知識を身につけていますか
- ③ていねいさ…医師や職員は、礼儀正しく、親切で、ていねいでしたか
- ④反応の良さ…医師や職員は、患者さまの希望をできる限り取り入れようとしていましたか
- ⑤患者様理解…医師や職員は患者さまの気持ちを理解しようとしていましたか
- ⑥待ち時間等…電話応答、診療まで、検査まで、会計までなどの待ち時間は許容の範囲ですか
- ⑦プライバシー保護…院内のプライバシー保護は充分でしたか
- ⑧均一のサービス…院内のどこでも、どんな時でも同じようなサービスを受けることができましたか
- ⑨安全…院内では安全に医療サービスが行われていると感じましたか
- ⑩設備/アメニティ…院内の設備や環境は快適でしたか

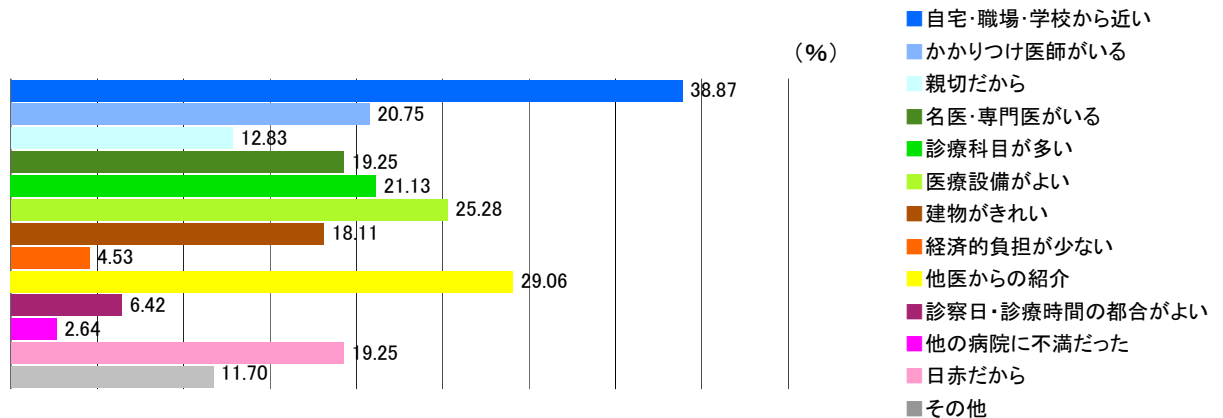
2.) 患者様の自由記述

改善点の記述を68件いただきました。院内が広く案内や掲示がわかりにくい、売店等が使いにくいというご意見がありました。ご迷惑をおかけして申し訳ありません。良い点および特に改善された点の記述は合計で57件いただきました。職員の対応がよい、病院がきれい等の評価をいただきました。ありがとうございます。

改善点	68件	20.00%
良い点	41件	12.06%
特に改善された点	16件	4.71%
その他	17件	5.00%

3.) 患者様が当院を選ばれた理由

「自宅・職場・学校から近い」、「医療設備がよい」、「他医からの紹介」、という理由で当院を選ばれている患者様が多いことがわかります。



まとめ

今回の調査を通じて、患者様からいただきました評価、お叱り、励ましを全職員で共有し、今後とも、より良い病院づくりに取り組んでまいります。患者様には、お手数をおかけしますが、調査等へのご協力をいただけますよう、どうぞよろしくお願いいたします。また、日常でもお気づきの点がありましたら、サービス向上へのアドバイスをいただきたいと思います。

I 医療提供報告書

「5 職員等研修」

- (1) 院内職員研修報告
- (2) 院外学生研修報告
- (3) 臨床研修プログラム

5 職員等研修

(1) 院内職員研修報告

	開催日	研修(勉強会)名称	内容	対象者	参加人数
1	4月1日	新人オリエンテーション	講演会「接遇について」「個人情報保護法について」「電子カルテの概要」	新規採用職員	130人
2	4月2日～3日	新規採用職員基礎研修会(支部)	赤十字職員としての意識の確立、執務に必要な知識の習得、参加相互の交流	新規採用職員	83人
3	4月25日、5月9日	赤十字病院臨床研修医研修会(2日程)	各赤十字病院で研修を受けている研修医に対し、赤十字に触れる機会を与え、赤十字事業に対する理解を深め、研修終了後赤十字病院への勤務を期待する	赤十字病院で臨床研修を行なっている2年次生	8人
4	6月2日～3日	赤十字基礎研修会(支部)	赤十字の組織と事業の概要、業務遂行に必要な基礎知識の習得、参加者の交流	新規採用職員研修会や中堅職員研修会に参加できなかった職員	19人
5	7月1日～3日	新任課長級職員研修会(合同)	赤十字を取り巻く世界情勢の理解、管理者としての認識、問題解決能力の向上	3県支部・施設の新任課長級職員	3人
6	8月4日～5日	勤務評定者研修会(本社)	勤務評定制度を公正に実施するため、制度の目的・仕組みについての理解、正しい評定手法等の習得	事務部長または担当部署職員	1人
7	7月28日～29日	新任係長級職員研修会(合同)	部下の育成指導、仕事の進め方、問題解決、リーダーシップ等	3県支部・施設の新任係長級職員	6人
8	10月19日～20日	病院経営マネジメント研修会	病院における業務知識と経営的視点から病院を理解するために必要な「経営技術」を習得させる	経営幹部候補者	1人
9	10月20日	新規採用職員フォロー研修会Ⅱ-①(支部)	新規採用研修会の成果と職場内におけるOJTの成果を業務にいかにか生かしてきたかの確認	新規採用職員基礎研修会参加者	33人
10	10月27日	新規採用職員フォロー研修会Ⅱ-②(支部)	新規採用研修会の成果と職場内におけるOJTの成果を業務にいかにか生かしてきたかの確認	新規採用職員基礎研修会参加者	23人
11	11月10日	新規採用職員フォロー研修会Ⅱ-③(支部)	新規採用研修会の成果と職場内におけるOJTの成果を業務にいかにか生かしてきたかの確認	新規採用職員基礎研修会参加者	19人
12	10月22日～23日	コミュニケーションスキルアップ研修会	コミュニケーションのコーチングスキルを体得	課長、係長級職員	1人
13	11月17日	ライフプランセミナー(支部)	定年後の生活設計に役立つ情報や計画の立て方	赤十字施設に勤務する54歳以上の職員、総務担当者	4人
14	1月13日	現任課長級研修会	管理職OJT研修会	現任課長級職員	1人
15	2月13日	神奈川県内医師等研修会	講演会	3赤十字病院の医師等	24人
16	2月27日～2月28日	みなと赤十字病院臨床研修指導医養成講習会	講演、WG等	臨床研修指定病院に勤務する医師で、実際に臨床研修医への指導に関わっている医師	20人
17	1年間	自己啓発支援制度	「通信教育講座のご案内」の配布及び周知	適任者	8人

(3) 臨床研修プログラム

医師臨床研修プログラムに関する報告

- ・平成 21 年度プログラム 変更なし

- ・研修医人数 1 年次 6 名（協力型病院研修医含め 8 名）
 2 年次 6 名（協力型病院研修医含め 8 名）

- ・体制 基幹型臨床研修病院

- ・臨床研修協力施設 神奈川県立藤野診療所
 神奈川県立青野原診療所
 神奈川県立千木良診療所

I 医療提供報告書

「6 外部委託」

(1) 外部委託業務

(医療法施行令に基づく8業種を中心)

6 外部委託

(1) 外部委託業務

	委託業務の名称	主な業務内容	委託先
1	食事療養提供業務	患者用給食の調理、給食材料管理補助、食器洗浄等衛生管理補助、配膳・下膳業務	ハーベスト株式会社
2	中央滅菌材料室・手術室器材の洗浄・滅菌業務	使用済器材の回収・洗浄・滅菌・供給業務	日本ステリ株式会社
3	検体検査業務	外注検体検査業務	株式会社エスアールエル
4	検体検査業務	院内検体検査業務	株式会社ビー・エム・エル
5	患者用ベッド洗浄業務	ベッド等の清拭・定期点検業務	株式会社柴橋商会
6	寝具賃貸借及び洗濯業務	患者用寝具・職員当直用寝具賃貸借契約洗濯業務	株式会社カンビーム・ランドリー
7	白衣等リース業務	白衣のリース契約	株式会社柴橋商会
8	白衣等賃貸業務契約	白衣・患者用病衣のリース契約	株式会社カンビーム・ランドリー
9	SPD物流管理サービス業務	医療材料の物流管理業務	丸紅ホスピタルパートナーズ株式会社
10	医薬品院内物流管理業務	購買管理補助業務 薬品在庫管理業務 配置定数薬の補充管理業務 搬送業務 等	東邦薬品株式会社
11	医事関連業務	外来部門の計算・受付・クラーク業務及び保険請求関連業務	株式会社アイ・エム・ビー・センター
12	院内保育所運営業務	職員子女の保育業務	株式会社ホピンス コーポレーション
13	施設管理業務	施設設備の運転及び点検業務	株式会社丸誠
14	清掃業務	院内の清掃業務	株式会社丸誠
15	警備・保安業務	院内外の警備・保安業務	国際警備株式会社
16	産業廃棄物処理業務	院内から出されるゴミの収集運搬及び処理業務	株式会社神奈川保健事業社
17	一般廃棄物収集運搬業務	院内から出されるゴミの収集運搬及び処理業務	株式会社神奈川保健事業社
18	感染性廃棄物収集運搬処理業務	院内から出される感染性廃棄物の収集運搬及び処理業務	株式会社トキワ薬品化工
19	医薬品(医療ガス)供給業務	医療用液体酸素・医療用液体窒素・医療用酸素ガス等の供給業務	株式会社イワサワ

I 医療提供報告書」

「7 情報管理」

(1) 管理責任体制・安全対策等

7 情報管理

(1) 管理責任体制・安全対策等

ア 横浜市立みなと赤十字病院情報システム運用管理規程(17年度事業計画に同じ)

イ 安全対策

サーバー室の管理(入退室の規制)、防災防犯対策

☆サーバー室の入退室管理については、出入管理システムにより個別カードを用いて入室が制限しております。

また、サーバー室の隣に医療情報事務室があり事務室内を通らなければ、サーバー室に入室することは出来ず、さらに事務室内には24時間365日人員の配置をしており防災及び防犯に努めています。

ウ 個人情報の管理責任体制（別添参照）

エ アクセス管理(職種別権限については別添職種別権限一覧参照)

利用者IDとパスワード管理

(ア) 利用者は、初期登録時において運用責任者より封印した紙で配布された中のパスワードを一時利用し、有効期限までに自らのパスワードを「パスワード変更ツール」にて設定する。

(イ) 自分のパスワードは、決して他人又は他のグループに口外しない。

(ウ) パスワードを紙などに記述して記録しない。

(エ) パスワードをファンクションキーなどに登録しない。

(オ) 自分の利用者IDとパスワードを他の者に教えることにより、システムの利用権限を他人に貸与しない。

(カ) パスワードは、以下の条件で付与する。

① パスワードに使用するキャラクタは、アルファベット（大文字・小文字）、数字をそれぞれ最低限1文字以上用い4文字以上で使用する。

② 通常システムにログインする際には、パスワードを利用する。

(キ) パスワードには、以下のような推測可能な用語を設定してはならない。（パスワードの禁則）

① 年月日、曜日、その他日付に関すること

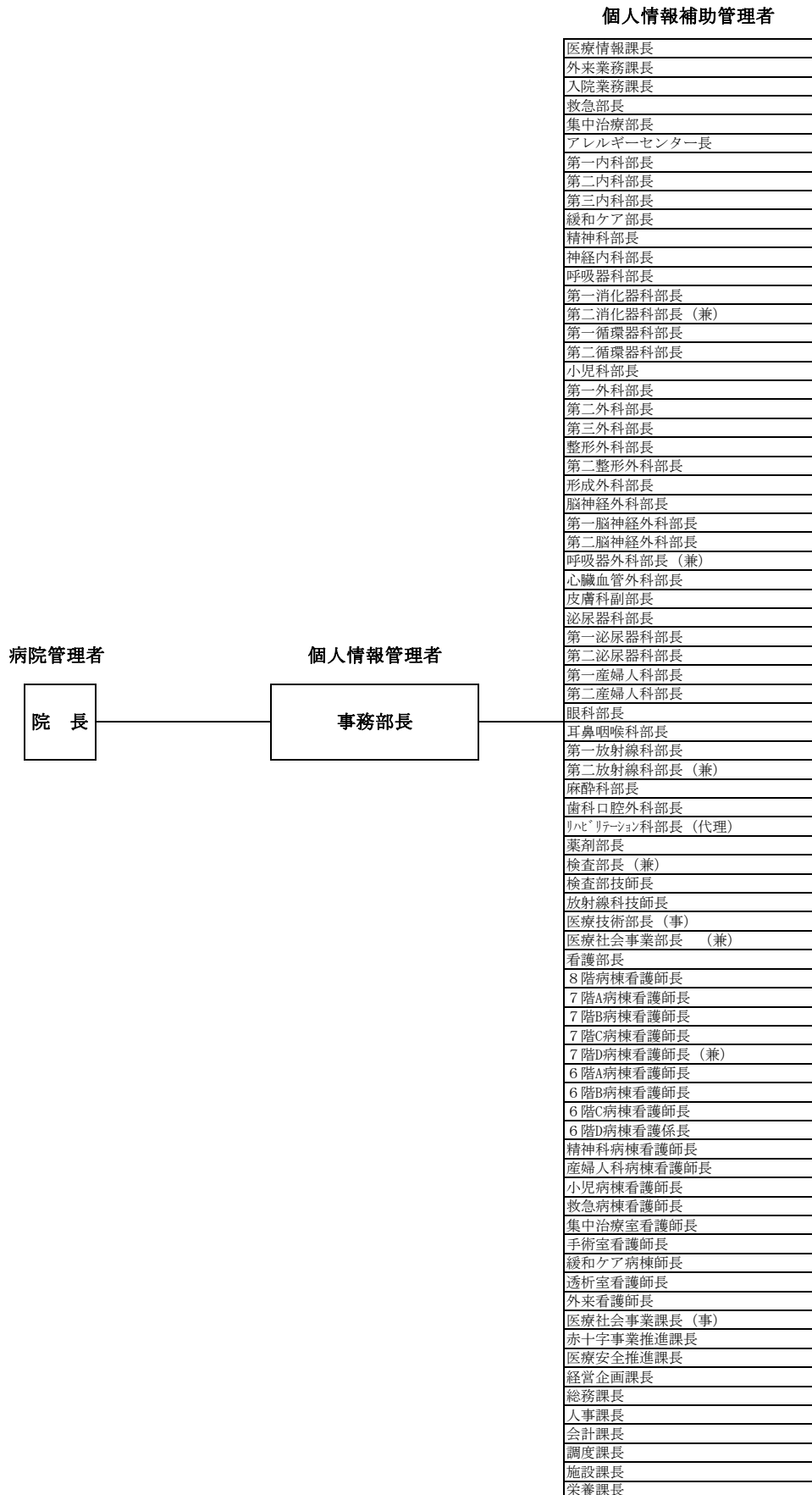
② 姓名、名字、イニシャル、ニックネームなど

③ 医療機関名、部署名、それらに関するもの

④ 電話番号やそれに類似するもの

⑤ ユーザ識別子、ユーザネーム、グループID、他のシステムの識別子

(ク) 利用者のパスワードは、登録してから有効期限の60日が経過する日までに新しいパスワードに変更する。



「8 職員」

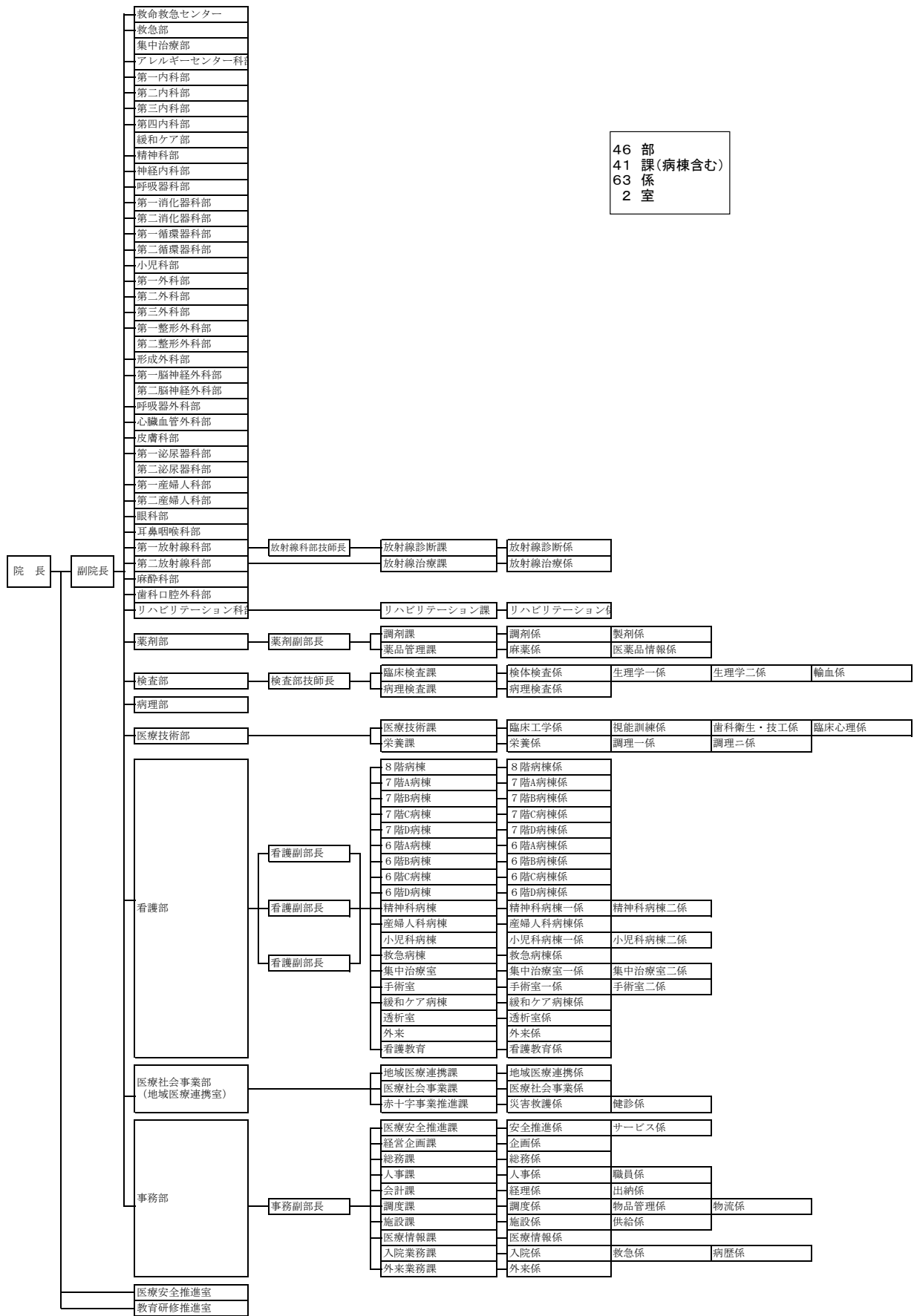
- (1) 職員配置状況
- (2) 診療科責任体制
- (3) 看護責任体制
- (4) 中央部門責任体制
- (5) 管理部門責任体制

8 職員

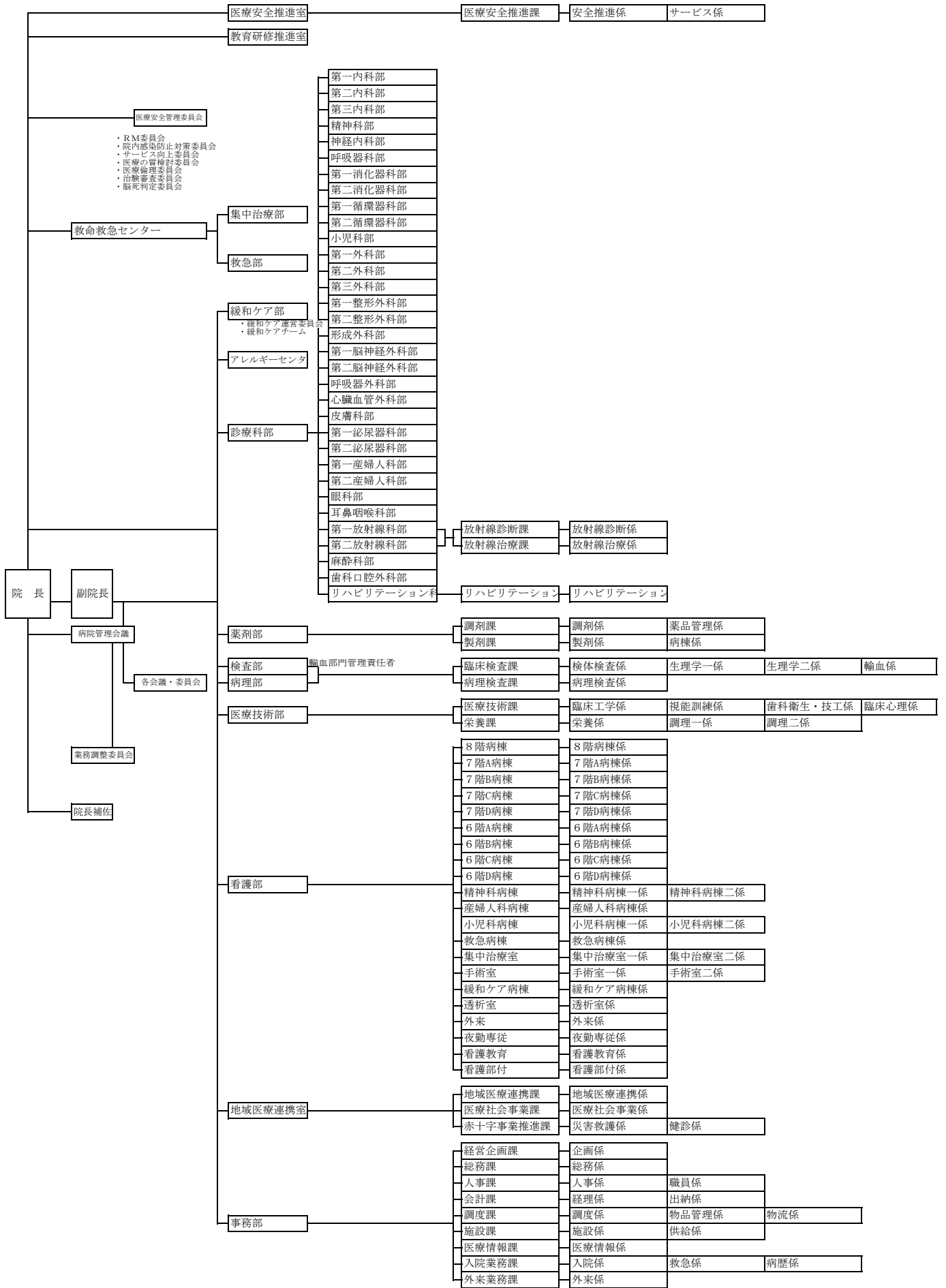
(1) 職員配置状況・組織図

職 種	現員	内 訳			備 考	
		常勤	非常勤	派遣職員等		
管 理 部 門	事 務 職 員	91	48	4	39	
	技 術 職 員	7	7			
	調 理 員	0				
	運 転 手	0				
	ボイラー技師	0				
	電 話 交 換 手	2	1		1	
	そ の 他	10.4	9	1.4		Ns4 MSW4 PSW1 パ Ns0.4 パ MSW1
診 療 部 門	医 師	147.9	138	9.9		病院長含む
	歯 科 医 師	2.1	2	0.1		
	事 務 職 員	0				
看 護 部 門	看 護 師	512.6	497	15.6		
	准 看 護 師	6.8	6	0.8		
	看 護 助 手	52.1	16	35.1	1	
	事 務 職 員	19.8	3	1.8	15	
中 央 部 門	薬 剤 師	21	18	3		
	診療放射線技師	20	19	1		
	臨床検査技師	24	23	1		アレルギー パート検査0.2
	理学療法士	7	7			
	作業療法士	3	3			
	言語聴覚士	3	3			
	心理療法士	1	1			
	視能訓練士	2	2			
	歯科技工士	0	0			
	歯科衛生士	3	3			
	管理栄養士	4	4			
	栄 養 士	0				
	臨床工学技士	6	6			
	ケースワーカー	0				
	事 務 職 員	7	2	1	4	検査事務1.9 薬剤部事務1 アレ事務4 パ0.1
そ の 他	10.4	9	1.4		マッ1 Ns 1.4 調7 衛生検査技師1	
その他						
合 計	963.1	827	76.1	60		

横浜市立みなと赤十字病院 平成21年度組織図



横浜市立みなと赤十字病院平成21年度 組織機能図



(2) 診療科責任体制

	部門名	現 員	職 名	氏 名	備考
1	救命救急センター	1	センター長 副センター長	八木 啓一	
2	救 急 部	2.1	部長 副部長	伊藤 敏孝	
3	集 中 治 療 部	3.2	部長 副部長	武居 哲洋	
4	内 科	11.1	診療科部長 診療科部長 診療科部長 副部長 副部長	渡辺 孝之 山本 晃 欠 萩山 裕之 中村 太一	
5	呼 吸 器 科	7	診療科部長 副部長	田ノ上 雅彦 河崎 勉	
6	消 化 器 科	8.2	診療科部長 診療科部長 副部長	有村 明彦 有村 明彦 先田 信哉	兼務
7	循 環 器 科	9.1	診療科部長 診療科部長 副部長	沖重 薫 畔上 幸司 倉林 学	
8	神 経 内 科	5	診療科部長 副部長	田中 宏明 松本 卓	
9	ア レ ル ギ ー 科	2.1	診療科部長 副部長	中村 陽一 河野 徹也	
10	緩 和 ケ ア 部	3	診療科部長 副部長	黒田 俊也	
11	小 児 科	8.1	診療科部長 副部長	川野 豊	
12	外 科	13.1	診療科部長 診療科部長 診療科部長 副部長	阿部 哲夫 小尾 芳郎 長谷川 誠司 長田 俊一	
13	呼 吸 器 外 科	1.1	診療科部長 副部長	田淵 典之 下山 武彦	兼務
14	心 臓 血 管 外 科	3	診療科部長 副部長	田淵 典之 伊藤 聡彦	
15	脳 神 経 外 科	3	診療科部長 診療科部長 副部長	持松 泰彦 高木 信 橋本 瑞基	
16	整 形 外 科	7	診療科部長 診療科部長 副部長	小森 博達 北原 建彰 浅野 浩司	副院長
17	形 成 外 科	4.4	診療科部長 副部長	伊藤 理	
18	皮 膚 科	3.1	診療科部長 副部長	宮崎 安洋	
19	泌 尿 器 科	5.1	診療科部長 診療科部長 副部長 副部長	岩崎 皓 土屋 ふとし 大内 秀紀 藤川 敦	
20	産 婦 人 科	4.5	診療科部長 診療科部長 副部長 副部長	多田 聖郎 多田 聖郎 木村 進 和知 敏樹	
21	眼 科	3	診療科部長 副部長	椎野 めぐみ	
22	耳 鼻 咽 喉 科	4.6	診療科部長 副部長	新井 基洋 佐藤 守彦	
23	リハビリテーション科	0.8	診療科部長 副部長	欠	
24	精 神 科	7	診療科部長 副部長	石東 嘉和 島津 奈	
25	放 射 線 科	3	診療科部長 診療科部長 副部長	大谷 洋一 大谷 洋一 遠藤 英穂	兼務
26	麻 酔 科	6	診療科部長 副部長	西村 一彦 三浦 泰	
27	歯 科 口 腔 外 科	2.1	診療科部長 副部長	向山 仁 桜井 仁亨	
28	病 理 部	2.2	部長 副部長	欠	
29	医 療 社 会 事 業 部	1.1	部長 副部長	持松 泰彦 伊藤 美奈子	兼務
30	臨床研修医	16			
	診 療 科 計	150			

(3) 看護責任体制

	部門名	現 員	職 名	氏 名	備考
1	看 護 部	32.3	看護部長	加治木 葉子	
			副部長	1	
			副部長	1	
			副部長	1	
			師長	1	
			係長	2	看護1 事務1
2	外 来	53.9	師長	1	
			係長	1	
3	手 術 室	24.8	師長	1	
			係長	1	
4	8 階 病 棟	29	師長	1	
			係長	0	
5	7 階 A 病 棟	34	師長	1	
			係長	1	
6	7 階 B 病 棟	28.8	師長	欠	
			係長	1	
7	7 階 C 病 棟	31	師長	1	
			係長	1	
8	7 階 D 病 棟	31.6	師長	1	
			係長	欠	
9	6 階 A 病 棟	32.4	師長	1	
			係長	欠	
10	6 階 B 病 棟	32	師長	1	
			係長	1	
11	6 階 C 病 棟	29	師長	1	
			係長	0	
12	6 階 D 病 棟	31	師長	1	
			係長	1	
13	精 神 科 病 棟	28.4	師長	1	
			係長	1	
14	産 婦 人 科 病 棟	29	師長	1	
			係長	1	
15	小 児 科 病 棟	28.8	師長	欠	
			係長	2	
16	救 急 病 棟	36.9	師長	1	
			係長	1	
17	集 中 治 療 室	51	師長	1	
			係長	2	
18	緩 和 ケ ア 病 棟	24.4	師長	欠	
			係長	1	
19	透 析 室	3	師長	1	
			係長	欠	
20	夜 勤 専 従	0	師長	欠	
			係長	欠	
21	看 護 教 育	0	師長	1	兼務
			係長	欠	
	看 護 部 計	591.3			

(4) 中央部門責任体制

	部門名	現 員 (兼務職員を除く)	職 名	氏 名	備考
1	薬 劑 部	22	部長	高橋 弘充	
			副部長	1	
			課長	1	兼務
			課長	1	
			係長	1	
			係長	1	
			係長	1	
2	第 1 放 射 線 部	18	部長	大谷 洋一	放射線科医師の兼務
			技師長	1	
			課長	1	
			係長	1	
3	第 2 放 射 線 部	2	部長	大谷 洋一	放射線科医師の兼務
			課長	1	
			係長	1	
4	検 査 部	28.1	部長	渡辺 孝之	内科医師の兼務
			技師長	1	
			課長	1	
			課長	欠	
			係長	1	
5	病 理 部		部長		
			課長		
6	リハビリテーション科部	14	部長	中村 浩	リハビリテーション科医師の兼務
			課長	欠	
			係長	1	
7	医 療 技 術 部	23	部長	小森 博達	副院長
			課長	欠	医療技術課
			課長	1	栄養課 管理栄養士 4名
			係長	1	臨床工学技士 6名
			係長	欠	視能訓練士 2名
			係長	欠	歯科衛生士 3名
			係長	欠	臨床心理士 1名
			係長	1	兼務
係長	1	調理師 7名			
8	アレルギー科	4.3			
中央部門計		111.4			

(5) 平成21年度管理部責任体制

	部門名	現 員	職 名	氏 名	備考
1	医療社会事業部	19.4	部長	持松 泰彦	脳神経外科医師の兼務
			副部長	1	
			課長	欠	
			課長	欠	医療社会事業課
			課長	1	赤十字事業推進課
			係長	1	地域医療連携係
			係長	欠	医療社会事業係
			係長	欠	災害救援係
			係長	1	健診係
2	事 務 部	91	部長	柳沢 千明	
			副部長	1	
			課長	1	医療安全推進課
			課長	1	経営企画課(兼務)
			課長	1	総務課
			課長	1	人事課
			課長	1	会計課
			課長	1	調度課
			課長	1	施設課
			課長	1	医療情報課(兼務)
			課長	1	入院業務課(兼務)
			課長	1	外来業務課
			係長	欠	安全推進係
			係長	欠	サービス係
			係長	1	企画係(事務取扱)
			係長	1	総務係(事務取扱)
			係長	1	人事係(事務取扱)
			係長	1	職員係
			係長	欠	経理係
			係長	欠	出納係
			係長	1	調度係
			係長	1	物品管理係
			係長	1	物流係
			係長	欠	施設係
			係長	欠	供給係
			係長	欠	医療情報係
			係長	1	入院係
係長	欠	救急係			
係長	1	病歴係			
係長	欠	外来係			
	管 理 部 計	110.4			

Ⅱ 施設管理報告書

「9 医療機器等の整備報告」

(1) 医療機器の整備報告

9 医療機器等の整備報告

(1) 医療機器の整備報告 (購入単価500万円以上)

	部門名ごとに整理 (中央・看護・管 理・診療等)	機器名称	用途	新規・更新
1	診療	超音波画像診断装置	超音波画像診断用	新規
2	診療	気管支鏡光源モジュールシステム	気管支鏡診断・治療用	新規
3	診療	人工呼吸器	病棟における治療用	新規
4	診療	Cアーム型多目的X線テレビシステム	画像診断用	更新
5	診療	総合呼吸抵抗装置	喘息アレルギー検査用	更新
6	診療	白内障手術装置	眼科手術用	更新

Ⅱ 施設管理報告書」

「10 施設管理」

(1) 施設設備改修報告

(2) 施設設備管理報告

10 施設管理

(1) 施設設備改修報告

(平成 21 年度分)

	部門名ごとに整理 (中央・看護・管理・ 診療等)	施設・設備名称	面積(m ²)	用途	新規・修繕
1	2階物流倉庫内	少量危険物庫改修工事	12.2	少量危険物庫使用申請の ための改修工事	新規
2	5階D病棟	洗面所・トイレ等改修工事		幼児用トイレから大人用 トイレに変更	新規

(2) 施設設備管理報告

別紙

定期点検業務（防災センター）年間実施報告
平成21年(2009年)度

別紙

横浜市立みなと赤十字病院

※ ○ = 予定、● = 実施

業務項目	実施回数	平成21年(2009年)												備考	
		実 施 月													
		4月	5月	6月	7月	8月	9月	10月	11月	12月	1月	2月	3月		
[衛生設備]															
1 貯水槽点検 (受水槽、高架水槽)	12回/年	●	●	●	●	●	●	●	●	●	●	●	●		
2 給水設備	1回/年			●											
3 ポンプ稼動時間測定 (上水、雑用水、揚水、冷水、他)	12回/年	●	●	●	●	●	●	●	●	●	●	●	●		
4 ポンプ点検 (汚水、雑用水、湧水、揚水)	4回/年			●			●			●			●		
5 水槽点検 (汚水、雑用水、湧水)	4回/年			●			●			●			●		
6 圧力容器の自主点検 (貯湯槽、予熱槽)	12回/年	●	●		●	●	●	●	●	●	●	●	●		
[空調設備]															
1 ボイラーの自主点検	12回/年	●	●	●	●	●	●	●	●	●	●	●	●		
2 ボイラー各メーターの検針、集計、圧力容器自主検査	12回/年	●	●	●	●	●	●	●	●	●	●	●	●		
3 冷却塔点検	12回/年	●	●	●	●	●	●	●	●	●	●	●	●		
4 冷温水ヘッダー点検	1回/年								●						
5 空調ポンプの点検整備	1回/年								●						
6 空調機、外調機点検	4回/年		●			●			●			●			
7 パッケージ型空調機点検	4回/年			●			●			●			●		
8 外調機フィルター交換、洗浄	12回/年	●	●	●	●	●	●	●	●	●	●	●	●		
9 F Uフィルター交換、洗浄	12回/年	●	●	●	●	●	●	●	●	●	●	●	●		
10 給排機点検 (グリース補充含む)	2回/年						●						●		
11 手術室R Aプレフィルター交換、洗浄			●			●			●			●			
[電気設備]															
1 外灯タイマー点検	12回/年	●	●	●	●	●	●	●	●	●	●	●	●		
2 分電盤点検	2回/年	●						●							
3 動力盤点検	2回/年	●						●							
4 受変電設備点検	12回/年	●	●	●	●	●	●	●	●	●	●	●	●		
5 発電機点検	12回/年	●	●	●	●	●	●	●	●	●	●	●	●		
6 電気時計点検	2回/年					●						●			
7 アイソレーションユニット点検	12回/年	●	●	●	●	●	●	●	●	●	●	●	●		
8 分電盤絶縁測定	1回/年									●		●			
[その他]															
1 ガス供給設備 (ガバナ室供給配管機器点検)	1回/年										●				
[仕様書に記入していない項目]															
1 冷却塔ファンベアス機 切替	12回/年	●	●	●	●	●	●	●	●	●	●	●	●		
2 各階散水栓タイマー点検・調整	4回/年		●			●			●			●			
3 ルーフドレン清掃	6回/年	●		●		●		●		●		●			
4 トイレ機器点検	6回/年		●		●	●	●				●		●		
5 雑用水補給水ポンプ切替	12回/年	●	●	●	●	●	●	●	●	●	●	●	●		
6 オイル地下タンク点検	12回/年	●	●	●	●	●	●	●	●	●	●	●	●		漏洩検地管点検、測量実測検尺他
7 在庫管理	12回/年	●	●	●	●	●	●	●	●	●	●	●	●		
8 圧力容器自主検査 (排気・圧力、熱交、オートクレーブ)	12回/年	●	●	●	●	●	●	●	●	●	●	●	●		
9 CE点検	12回/年	●	●	●	●	●	●	●	●	●	●	●	●		
10 テナント検針	12回/年	●	●	●	●	●	●	●	●	●	●	●	●		
11 加湿器視シーズン・オフ・中間点検	2回/年	●								●	●		●		
12 消防設備自主点検 (スプリンクラー、泡消火設備、消火器、消火栓)	12回/年	●	●	●	●	●	●	●	●	●	●	●	●		消火器は奇数月、消火栓は偶数月

「経営報告書」

- (1) 科別患者数
- (2) 科別患者数 (平成21年度)
- (3) 地区別入院患者数 (平成21年度)
- (4) 地区別外来患者数 (平成21年度)
- (5) 地区別新来患者数 (平成21年度)
- (6) 男女別・年齢別外来患者数 (平成21年度)
- (7) 男女別・年齢別入院患者数 (平成21年度)
- (8) 紹介患者診療圏内訳 (平成21年度)
- (9) 患者一人当たり収入分析 (科別)
- (10) 患者一人当たり収入 (科別)
- (11) 中央部門業務報告
- (12) 損益計算書 (平成21年度)
- (13) 損益計算書資本的 (平成21年度)
- (14) 手術件数 (平成21年度)
- (15) 出産件数 (平成21年度)

11 経営報告

(1) 科別患者数 (外来)

(単位：人)

		1 外来患者数 (実日数242日)											
		来院数				一日平均患者数		救急患者数			内救急車による来院		
		初診患者	再診患者	計	内併診	全体	併診外	時間内	時間外	合計	時間内	時間外	合計
1	内科	6,915	24,200	31,115	3,112	129	116	11	2,857	2,868	4	862	866
2	呼吸器科	1,310	11,478	12,788	1,279	53	48	8	383	391	6	141	147
3	消化器科	3,391	17,966	21,357	2,136	88	79	13	1,496	1,509	8	526	534
4	循環器科	1,193	12,977	14,170	1,417	59	53	35	362	397	31	173	204
5	神経内科	914	6,011	6,925	693	29	26	8	311	319	3	226	229
6	アレルギー科	392	3,827	4,219	422	17	16	5	152	157	4	17	21
7	小児科	5,775	10,033	15,808	1,581	65	59	70	4,727	4,797	63	530	593
8	外科	1,275	14,557	15,832	1,583	65	59	9	257	266	5	45	50
9	呼吸器外科	25	1,144	1,169	117	5	4	0	10	10	0	0	0
10	心臓血管外科	60	445	505	51	2	2	0	4	4	0	0	0
11	脳神経外科	1,150	3,276	4,426	443	18	16	9	654	663	4	460	464
12	整形外科	4,170	17,795	21,965	2,197	91	82	23	1,475	1,498	18	792	810
13	形成外科	983	5,323	6,306	631	26	23	32	511	543	22	192	214
14	皮膚科	2,008	7,159	9,167	917	38	34	11	326	337	4	34	38
15	泌尿器科	1,425	14,630	16,055	1,606	66	60	8	444	452	8	151	159
16	産婦人科	1,399	18,926	20,325	2,033	84	76	8	342	350	8	65	73
17	眼科	952	9,743	10,695	1,070	44	40	3	8	11	2	3	5
18	耳鼻咽喉科	2,415	9,899	12,314	1,231	51	46	9	599	608	7	275	282
19	リハビリテーション科	21	2,313	2,334	233	10	9	0	0	0	0	0	0
20	精神科	519	7,192	7,711	771	32	29	16	18	34	15	13	28
21	放射線科	1,135	4,315	5,450	545	23	20	0	22	22	0	0	0
22	麻酔科	0	0	0	0	0	0	0	0	0	0	0	0
23	歯科口腔外科	1,506	6,075	7,581	758	31	28	3	11	14	2	3	5
24	救急科							1,938	1,293	3,231	1,342	640	1,982
1	ICU												
2	CCU												
3	HCU												
4	救急病棟												
5	緩和ケアセンター												
6	心臓病センター												
7	脳神経センター												
8	呼吸器病センター												
9	アレルギーセンター												
	合計	38,933	209,284	248,217	24,822	1,026	923	2,219	16,262	18,481	1,556	5,148	6,704

※救急患者に関しては転送、死亡は除いたものとする

(1) 科別患者数(入院)

		2 入院患者数(実日数365日)												
		入院数			一日平均患者数	平均在院日数	病床数	利用率	救急収容数			内救急車による来院		
		新入院	退院	延入院数					時間内	時間外	合計	時間内	時間外	合計
1	内科	1,649	1,637	29,210	80	16.4			119	318	437	112	242	354
2	呼吸器科	1,101	1,079	21,415	59	18.4			141	342	483	134	259	393
3	消化器科	1,463	1,344	20,703	57	13.4			131	467	598	113	277	390
4	循環器科	1,541	1,529	13,588	37	7.3			136	291	427	105	217	322
5	神経内科	431	415	12,401	34	28.1			118	172	290	109	139	248
6	アレルギー科	43	44	243	1	3.9			5	25	30	5	10	15
7	小児科	1,085	1,077	6,450	18	4.4			32	533	565	32	130	162
8	外科	1,474	1,527	20,617	56	12.2			77	219	296	70	106	176
9	呼吸器外科	62	77	838	2	10.2			1	4	5	1	2	3
10	心臓血管外科	79	106	3,488	10	33.6			8	17	25	5	15	20
11	脳神経外科	284	290	6,872	19	22.9			83	136	219	76	118	194
12	整形外科	1,049	1,062	22,913	63	20.1			113	258	371	105	236	341
13	形成外科	253	270	3,426	9	11.9			25	37	62	19	31	50
14	皮膚科	100	99	1,139	3	9.5			8	19	27	5	10	15
15	泌尿器科	837	833	7,619	21	7.9			18	83	101	18	43	61
16	産婦人科	1,042	1,046	9,330	26	8.4			8	494	502	6	35	41
17	眼科	251	252	911	2	2.6			1		1	1		1
18	耳鼻咽喉科	892	892	5,881	16	5.5			18	78	96	16	48	64
19	リハビリテーション科	0	0	0	0	0.0								
20	精神科	200	213	8,265	23	38.6			23	43	66	17	7	24
21	放射線科	59	48	1,260	3	21.0			3	1	4	2	1	3
22	麻酔科	0	0	0	0	0.0								
23	歯科口腔外科	108	109	446	1	3.0			1	1	2	1		1
24	救急科								252	484	735	243	469	712
1	ICU													
2	CCU													
3	HCU													
4	救急病棟													
5	緩和ケアセンター													
6	心臓病センター													
7	脳神経センター													
8	呼吸器病センター													
9	アレルギーセンター													
	合計	14,003	13,949	197,015	540	12.7	634	85.1	1,321	4,022	5,342	1,195	2,395	3,590

※救急患者に関しては転送、死亡は除いたものとする

(2) 科別患者数:入院(平成19~21年度) (単位:人)

区分 年度	日数	内 科		呼 吸 器 科		消 化 器 科		循 環 器 科		神 経 内 科		ア レ ル ギ ー 科		小 児 科		外 科		呼 吸 器 外 科		心 臓 血 管 外 科		脳 神 経 外 科		整 形 外 科	
		患者 延数	一日 平均	患者 延数	一日 平均	患者 延数	一日 平均	患者 延数	一日 平均	患者 延数	一日 平均	患者 延数	一日 平均	患者 延数	一日 平均	患者 延数	一日 平均	患者 延数	一日 平均	患者 延数	一日 平均	患者 延数	一日 平均	患者 延数	一日 平均
17	365	18,889	52	17,193	47	13,132	36	13,123	36	4,564	13	176	0	5,875	16	20,472	56	796	2	2,576	7	4,827	13	14,391	39
18	365	25,887	71	18,667	51	15,654	43	13,600	37	7,180	20	217	1	6,551	18	20,962	57	945	3	3,869	11	6,376	17	18,630	51
19	366	28,324	77	18,456	50	15,387	42	14,361	39	10,256	28	665	2	6,894	19	19,079	52	855	2	3,896	11	6,556	18	21,035	57
20	365	24,276	67	19,093	52	16,315	45	15,078	41	10,793	30	285	1	6,199	17	20,874	57	662	2	3,043	8	6,962	19	18,264	50
21	365	29,210	80	21,415	59	20,703	57	13,588	37	12,401	34	243	1	6,450	18	20,617	56	838	2	3,488	10	6,872	19	22,913	63

(2) 科別患者数:外来(平成19~21年度) (単位:人)

区分 年度	日数	内 科		呼 吸 器 科		消 化 器 科		循 環 器 科		神 経 内 科		ア レ ル ギ ー 科		小 児 科		外 科		呼 吸 器 外 科		心 臓 血 管 外 科		脳 神 経 外 科		整 形 外 科	
		患者 延数	一日 平均	患者 延数	一日 平均	患者 延数	一日 平均	患者 延数	一日 平均	患者 延数	一日 平均	患者 延数	一日 平均	患者 延数	一日 平均	患者 延数	一日 平均	患者 延数	一日 平均	患者 延数	一日 平均	患者 延数	一日 平均	患者 延数	一日 平均
17	244	27,729	114	10,853	44	21,190	87	13,684	56	3,862	16	1,282	5	17,254	71	13,175	54	354	1	242	1	5,029	21	19,978	82
18	245	31,279	128	12,954	53	22,549	92	14,930	61	5,329	22	2,743	11	21,203	87	14,199	58	622	3	523	2	5,015	20	23,565	96
19	245	33,211	136	12,783	52	18,819	77	14,171	58	5,858	24	3,258	13	19,679	80	14,713	60	982	4	627	3	5,099	21	22,259	91
20	243	26,833	110	11,602	47	19,514	80	14,317	58	6,415	26	3,713	15	16,823	69	14,716	60	1,057	4	609	2	4,879	20	20,033	82
21	242	31,115	129	12,788	53	21,357	88	14,170	59	6,925	29	4,219	17	15,808	65	15,832	65	1,169	5	505	2	4,426	18	21,965	91

(2) 科別患者数:入院(平成19~21年度) (単位:人)

区分年度	日数	形成外科		皮膚科		泌尿器科		産婦人科		眼科		耳鼻咽喉科		リハビリテーション科		精神科		放射線科		麻酔科		歯科口腔外科		合計	
		患者延数	一日平均	患者延数	一日平均	患者延数	一日平均	患者延数	一日平均	患者延数	一日平均	患者延数	一日平均	患者延数	一日平均	患者延数	一日平均	患者延数	一日平均	患者延数	一日平均	患者延数	一日平均	患者延数	一日平均
17	365	812	2	2,568	7	9,796	27	4,988	14	513	1	9,641	26	104	0	0	0	118	0	0	0	295	1	144,849	397
18	365	1,267	3	2,256	6	9,489	26	5,128	14	837	2	10,528	29	0	0	0	0	378	1	0	0	406	1	168,827	463
19	366	1,898	5	1,247	3	8,594	23	6,703	18	1,130	3	6,752	18	15	0	3,712	10	618	2	0	0	538	1	176,971	484
20	365	1,973	5	1,133	3	8,287	23	7,144	20	1,202	3	7,340	20	0	0	6,307	17	1,132	3	0	0	518	1	176,880	485
21	365	3,426	9	1,139	3	7,619	21	9,330	26	911	2	5,881	16	0	0	8,265	23	1,260	3	0	0	446	1	197,015	540

(2) 科別患者数:外来(平成19~21年度) (単位:人)

区分年度	日数	形成外科		皮膚科		泌尿器科		産婦人科		眼科		耳鼻咽喉科		リハビリテーション科		精神科		放射線科		麻酔科		歯科口腔外科		合計	
		患者延数	一日平均	患者延数	一日平均	患者延数	一日平均	患者延数	一日平均	患者延数	一日平均	患者延数	一日平均	患者延数	一日平均	患者延数	一日平均	患者延数	一日平均	患者延数	一日平均	患者延数	一日平均	患者延数	一日平均
17	244	2,285	9	12,701	52	17,494	72	9,886	41	15,636	64	20,441	84	2,514	10	92	0	1,511	6	0	0	6,734	28	223,925	918
18	245	4,569	19	12,871	53	16,240	66	14,729	60	15,528	63	20,336	83	3,520	14	1,656	7	3,017	12	0	0	6,694	27	254,071	1,037
19	244	5,245	21	10,672	44	15,104	62	17,047	70	13,175	54	16,204	66	4,318	18	4,236	17	3,568	15	0	0	6,829	28	247,857	1,012
20	243	4,516	18	10,127	41	15,393	63	17,397	71	11,777	48	15,821	65	3,469	14	6,200	25	4,651	19	0	0	7,183	29	237,045	968
21	242	6,306	26	9,167	38	16,055	66	20,325	84	10,695	44	12,314	51	2,334	10	7,711	32	5,450	23	0	0	7,581	31	248,217	1,026

(3) 地区別入院患者数

市区町村名日本語	内科	呼吸器	消化器	循環器	神内科	アレ科	小児科	外科	呼吸科	心外科	脳外科	整形外科	形成科	皮膚科	泌尿器	産婦科	眼科	耳鼻科	精神科	放射線	歯科	救急	緩和	延患者数	
横浜市旭区	296	319	150	191	60	2	57	96	0	24	203	366	47	0	470	48	3	47	214	15	8	64	111	2,791	
横浜市磯子区	2675	3481	3521	2614	1755	26	631	3171	211	747	732	2809	503	122	1120	1023	202	837	1213	66	63	507	1082	29,111	
横浜市栄区	297	73	119	95	16	0	61	151	0	68	0	139	2	0	47	86	9	81	168	14	7	17	373	1,823	
横浜市金沢区	542	345	464	359	222	0	218	1891	43	14	49	243	94	20	173	198	23	188	220	34	5	104	636	6,085	
横浜市戸塚区	959	422	154	300	117	14	169	224	26	56	11	575	47	0	223	157	12	280	142	30	4	107	39	4,068	
横浜市港南区	926	956	1130	464	475	6	202	1021	53	95	354	1355	152	77	781	170	55	329	440	98	17	179	553	9,888	
横浜市港北区	163	347	221	150	198	7	64	61	0	39	268	150	55	0	46	96	3	114	137	0	2	85	222	2,428	
横浜市神奈川区	327	383	784	268	527	5	248	402	0	235	329	926	67	14	217	370	7	208	352	0	31	205	47	5,952	
横浜市瀬谷区	68	23	87	57	0	0	43	63	0	0	62	202	0	0	4	45	3	40	0	0	2	10	25	734	
横浜市西区	702	538	685	571	535	1	394	525	39	113	269	795	90	76	204	370	26	141	255	100	6	131	350	6,916	
横浜市青葉区	6	135	28	19	23	0	0	38	0	34	4	154	0	0	0	8	0	13	56	0	0	14	0	532	
横浜市泉区	121	106	93	116	43	9	57	26	0	116	0	87	10	8	35	28	6	57	130	0	0	34	19	985	
横浜市中区	5898	9024	7859	5119	5314	133	2738	7548	227	993	2353	7773	1160	467	2358	4465	445	1679	1882	466	208	1305	2094	71,508	
横浜市鶴見区	306	334	391	125	442	0	73	204	0	0	105	382	28	12	92	83	0	111	45	23	5	166	426	3,353	
横浜市都筑区	11	113	41	14	0	0	7	62	0	0	0	71	17	0	4	25	0	57	62	0	0	22	0	506	
横浜市南区	2484	3447	3407	1822	1538	29	924	3651	77	830	940	3357	505	233	1360	1176	58	654	838	129	38	686	882	29,065	
横浜市保土ヶ谷区	447	543	591	565	336	9	261	422	43	153	345	958	38	47	245	206	21	255	482	85	8	304	260	6,624	
横浜市緑区	26	63	8	26	50	0	17	9	0	0	43	36	42	0	32	42	14	26	132	0	0	49	0	615	
東京都	132	158	337	164	27	0	42	103	106	43	271	454	101	2	6	133	0	142	208	19	2	103	183	2,736	
綾瀬市	0	0	0	0	13	0	0	0	0	0	0	0	0	0	0	0	0	28	0	0	0	0	0	41	
伊勢原市	0	0	0	0	0	0	0	0	0	0	0	0	0	0	0	0	0	0	15	0	0	0	0	15	
横浜賀市	65	75	27	95	82	0	13	149	0	0	11	572	86	8	25	29	0	125	85	99	25	73	67	1,711	
海老名市	0	0	0	4	0	0	0	8	0	0	0	4	0	0	0	8	0	0	0	0	0	0	0	24	
鎌倉市	14	13	21	15	0	0	28	38	10	0	0	81	13	0	28	8	6	33	158	0	2	14	0	482	
茅ヶ崎市	37	0	0	9	0	2	0	0	0	0	0	24	0	0	10	0	0	28	38	0	0	1	0	149	
厚木市	0	0	0	21	0	0	0	0	0	0	0	52	15	0	0	0	6	0	12	0	0	0	0	106	
高座郡寒川町	0	0	0	25	0	0	0	0	0	0	0	0	0	0	0	0	0	19	0	0	0	0	0	44	
座間市	0	0	0	3	0	0	0	3	0	0	0	21	0	0	0	2	0	0	0	0	0	10	0	39	
三浦郡葉山町	0	0	6	20	0	0	0	6	0	0	0	274	0	0	0	11	6	8	38	0	0	0	0	369	
三浦市	9	0	26	5	0	0	0	0	0	0	0	75	0	0	0	0	0	0	0	0	0	0	0	115	
小田原市	0	0	0	3	0	0	0	0	0	0	10	33	0	0	8	0	0	8	14	0	0	0	0	76	
秦野市	13	0	0	9	0	0	0	0	0	0	0	7	0	0	0	0	0	5	19	0	0	0	0	53	
逗子市	93	0	54	5	3	0	0	55	0	0	0	82	20	0	21	0	3	20	229	29	0	8	89	711	
川崎市	335	236	144	120	177	0	97	135	0	21	116	333	188	9	69	113	0	81	230	0	4	90	0	2,498	
相模原市	0	145	33	16	17	0	0	29	0	0	43	73	5	0	0	9	0	16	81	0	0	5	8	480	
足柄下郡	0	0	5	0	27	0	0	0	0	0	0	0	0	0	0	0	0	0	0	0	0	0	0	41	73
足柄上郡	0	0	0	4	0	0	0	0	0	0	0	0	0	0	0	0	0	6	0	0	0	0	0	10	
大和市	16	29	52	31	50	0	15	0	0	23	0	41	12	0	0	15	0	12	15	48	0	0	34	393	
中郡	0	0	0	4	0	0	0	0	0	0	9	0	0	0	0	8	0	0	0	0	0	0	0	21	
藤沢市	40	26	69	25	28	0	14	246	3	0	103	64	24	0	4	39	3	50	191	5	9	14	0	957	
平塚市	0	0	10	8	0	0	0	56	0	0	0	0	22	0	0	0	0	0	7	0	0	1	0	104	
その他県	83	77	177	112	287	0	77	183	0	0	96	315	83	44	37	359	0	202	138	0	0	88	78	2,436	
住所不定	60	4	9	15	39	0	0	41	0	0	146	30	0	0	0	0	0	0	0	0	0	44	0	388	
合計	17,151	21,415	20,703	13,588	12,401	243	6,450	20,617	838	3,488	6,872	22,913	3,426	1,139	7,619	9,330	911	5,881	8,265	1,260	446	4,440	7,619	197,015	

(4) 地区別外来患者数 再診患者

市区町村名日本語	内 科	呼吸器	消化器	循環器	神内科	アレ科	小児科	外 科	呼外科	心外科	脳外科	整形外科	形成科	皮膚科	泌尿器	産婦科	眼 科	耳鼻科	リハ科	精神科	放射線	歯口科	救 急	緩 和	計	
横浜市旭区	347	139	155	205	42	39	36	163	19	8	33	319	81	104	227	195	106	116	38	104	77	55	20	1	2,629	
横浜市磯子区	4,107	2,260	3,160	2,185	774	513	909	2,609	223	74	538	2,313	654	1,158	2,626	1,965	2,016	1,549	311	959	714	616	143	55	32,431	
横浜市栄区	178	82	123	139	50	55	44	191	0	8	26	139	29	35	135	106	80	97	3	30	27	38	4	19	1,638	
横浜市金沢区	561	148	448	285	99	48	233	595	31	1	132	282	108	111	293	396	185	281	27	238	87	160	20	11	4,780	
横浜市戸塚区	423	163	198	274	85	162	126	223	16	5	61	463	58	112	398	257	123	307	51	145	156	170	9	11	3,996	
横浜市港南区	985	451	755	552	184	151	260	530	44	12	120	701	218	218	906	436	374	528	245	354	289	244	50	30	8,637	
横浜市港北区	146	93	115	130	78	86	50	85	3	5	58	183	50	31	96	204	50	144	37	78	24	71	12	0	1,829	
横浜市神奈川区	381	218	394	337	167	136	315	164	19	10	122	590	139	89	344	608	105	342	39	179	15	232	35	0	4,980	
横浜市瀬谷区	94	12	26	44	12	14	17	24	0	0	15	91	5	38	77	62	26	56	3	23	0	29	1	1	670	
横浜市西区	701	302	463	631	265	196	569	380	46	15	89	483	164	217	395	948	253	311	50	192	164	218	47	5	7,104	
横浜市青葉区	28	28	19	13	3	1	11	45	0	0	8	55	7	1	5	27	5	33	0	14	0	12	2	0	317	
横浜市泉区	184	43	68	61	34	26	14	63	1	0	33	94	14	33	82	76	32	94	18	32	2	20	2	0	1,026	
横浜市中区	10,447	5,469	8,684	5,198	3,131	1,543	5,686	6,435	550	183	1,163	8,014	2,405	3,855	6,172	9,711	5,099	3,487	1,050	3,125	1,894	2,845	551	128	96,825	
横浜市鶴見区	220	128	111	131	57	49	67	167	0	0	61	251	68	39	136	196	71	182	8	133	0	73	10	10	2,168	
横浜市都筑区	71	29	35	57	7	12	16	37	0	1	1	26	10	0	9	68	25	50	2	4	63	11	3	0	537	
横浜市南区	2,180	1,319	2,173	1,599	601	415	1,296	1,920	107	63	385	2,040	696	693	2,079	2,116	762	1,080	240	821	600	591	165	12	23,953	
横浜市保土ヶ谷区	560	217	387	425	135	156	202	354	29	24	146	573	96	156	245	419	169	358	54	181	84	181	37	16	5,204	
横浜市緑区	36	32	48	38	18	13	20	23	0	3	28	31	28	34	43	67	35	55	1	55	0	10	4	0	622	
東京都	165	92	198	182	57	42	21	88	13	20	43	235	92	33	39	166	31	119	38	107	3	151	12	1	1,948	
愛甲郡愛川町	0	0	0	1	0	0	0	0	0	0	0	0	0	0	0	0	0	3	0	0	0	0	0	0	0	4
綾瀬市	3	0	5	4	0	0	8	16	0	0	2	2	0	0	0	0	0	12	0	0	0	0	2	0	0	54
伊勢原市	0	0	0	1	0	0	0	0	0	0	0	0	0	0	0	0	0	1	0	0	0	0	0	0	0	2
横須賀市	118	22	81	87	44	19	20	50	14	0	34	258	67	19	29	59	13	108	13	74	6	100	4	1	1,240	
海老名市	10	4	8	3	4	5	1	13	0	0	7	9	21	2	0	16	9	11	0	0	15	14	0	0	152	
鎌倉市	65	54	23	29	10	32	15	8	12	0	14	44	52	10	40	32	34	64	0	21	8	10	2	0	579	
茅ヶ崎市	42	7	3	23	7	8	0	3	0	0	8	25	7	4	18	16	4	29	0	23	0	13	1	0	241	
厚木市	5	0	1	12	1	0	0	0	9	0	1	19	4	1	5	35	4	9	0	0	9	7	0	0	122	
高座郡寒川町	2	0	1	0	5	3	0	0	0	0	6	0	0	0	2	0	2	4	0	0	0	0	0	0	0	25
座間市	3	0	2	5	0	0	0	9	0	0	0	27	2	1	5	6	0	0	0	5	15	0	1	0	81	
三浦郡葉山町	26	8	6	8	0	0	2	7	0	0	3	23	2	0	17	9	13	10	0	8	0	0	0	0	0	142
三浦市	39	4	23	0	12	13	0	9	0	0	7	18	2	0	2	0	9	6	2	11	6	0	0	0	0	163
小田原市	0	0	0	1	0	0	0	0	0	0	1	11	0	0	12	0	4	6	0	0	0	5	0	0	0	40
秦野市	0	1	9	7	4	0	1	7	0	0	0	11	0	0	1	6	3	18	0	0	0	0	0	0	0	68
逗子市	78	20	19	14	8	2	0	32	0	0	10	40	29	6	30	4	16	36	5	32	15	6	0	0	0	402
川崎市	197	50	40	113	34	39	14	102	0	10	41	145	75	69	62	171	15	107	40	91	28	51	10	0	1,504	
相模原市	30	28	23	12	15	0	1	16	4	0	17	44	19	2	8	9	16	15	8	29	0	3	2	0	301	
足柄下郡	0	4	10	0	0	0	0	0	0	0	6	2	0	0	2	0	0	0	0	0	0	3	1	8	36	
足柄上郡	0	0	0	9	0	0	0	5	0	0	4	0	0	1	0	0	0	1	0	0	0	0	0	0	0	20
大和市	19	4	21	19	9	8	0	19	0	1	1	18	31	10	11	37	2	31	0	9	6	0	0	0	0	256
中郡	33	0	8	12	0	5	0	25	0	0	3	1	0	5	7	4	4	1	0	0	0	1	0	0	0	109
藤沢市	64	13	43	52	15	25	24	33	4	0	32	65	13	7	25	89	20	88	10	69	2	65	1	0	759	
平塚市	8	0	5	24	0	0	3	15	0	0	2	3	6	5	6	6	2	11	1	0	2	14	1	0	114	
その他県	161	34	74	52	44	11	52	92	0	2	15	147	71	59	41	404	26	139	19	46	4	42	11	8	1,554	
住所不定	1	0	1	3	0	0	0	0	0	0	0	0	0	1	0	0	0	0	0	0	0	14	2	0	0	22
合計	22,718	11,478	17,966	12,977	6,011	3,827	10,033	14,557	1,144	445	3,276	17,795	5,323	7,159	14,630	18,926	9,743	9,899	2,313	7,192	4,315	6,075	1,165	317	209,284	

(5) 地区別新来患者数

市区町村名日本語	内科	呼吸器	消化器	循環器	神内科	アレ科	小児科	外科	呼吸外科	心外科	脳外科	整形外科	形成科	皮膚科	泌尿器	産婦科	眼科	耳鼻科	リハ科	精神科	放射線	歯科	救急	緩和	延患者数
横浜市旭区	42	15	34	22	9	3	68	14	1	2	15	63	13	26	34	17	11	47	0	17	12	22	71	1	559
横浜市磯子区	512	237	506	174	93	35	645	180	3	11	106	460	101	283	198	140	130	381	3	53	153	167	255	10	4,836
横浜市栄区	14	4	12	14	9	4	17	7	0	0	5	38	12	13	10	6	7	20	0	10	8	13	19	2	244
横浜市金沢区	58	22	58	18	15	3	204	83	1	1	23	72	22	38	33	21	26	80	1	14	8	30	80	8	919
横浜市戸塚区	49	13	37	25	11	17	75	25	2	2	14	86	13	27	37	24	6	86	1	12	13	25	47	2	649
横浜市港南区	133	50	116	57	38	18	136	61	2	1	26	183	35	68	97	33	45	130	1	35	30	62	133	10	1,500
横浜市港北区	29	13	23	10	13	13	43	9	1	1	21	48	10	15	15	16	11	57	1	8	10	16	59	2	444
横浜市神奈川区	114	42	86	33	32	20	191	29	0	3	55	167	44	45	43	48	18	80	0	18	11	37	162	4	1,282
横浜市瀬谷区	8	6	9	8	3	3	30	2	0	0	9	18	3	10	4	3	2	15	0	4	1	7	13	0	158
横浜市西区	148	32	107	59	43	14	355	38	0	2	67	137	44	55	47	55	36	74	1	17	28	43	123	4	1,529
横浜市青葉区	15	4	9	3	1	1	6	3	0	0	6	18	3	2	3	5	2	13	0	1	2	4	7	0	108
横浜市泉区	17	10	13	9	9	3	27	9	0	0	9	15	6	10	4	6	6	30	0	7	8	7	21	0	226
横浜市中区	1777	566	1602	426	381	102	2652	526	9	19	428	1745	374	1049	601	681	491	714	10	152	695	734	818	4	16,556
横浜市鶴見区	52	15	33	18	22	7	65	13	0	1	28	85	15	35	10	8	9	53	0	6	4	26	72	0	577
横浜市都筑区	11	4	9	4	4	2	12	2	0	0	2	9	4	4	2	9	3	23	0	4	3	8	21	0	140
横浜市南区	506	175	451	135	105	54	833	173	4	9	144	444	113	165	181	168	69	239	2	45	78	158	389	12	4,652
横浜市保土ヶ谷区	81	32	77	59	29	16	126	18	1	4	41	122	33	46	38	38	18	88	1	21	18	36	126	1	1,070
横浜市緑区	11	2	10	6	7	3	14	5	0	0	4	16	4	9	7	10	5	16	0	5	2	5	25	0	166
東京都	71	16	54	19	20	16	51	16	0	0	37	108	31	24	8	21	14	55	0	13	14	21	110	4	723
愛甲郡愛川町	0	0	0	0	0	0	0	0	0	0	0	0	1	0	0	0	0	2	0	0	0	0	0	0	3
綾瀬市	1	0	1	4	2	1	2	0	0	0	0	2	0	1	0	0	0	2	0	0	0	0	3	0	19
伊勢原市	2	0	1	0	0	0	1	0	0	0	0	2	0	0	0	0	0	0	0	3	0	0	0	0	9
横須賀市	20	5	9	6	11	5	17	7	0	0	14	58	10	6	7	3	5	39	0	9	7	15	44	2	299
海老名市	4	1	3	2	3	2	3	1	0	0	4	5	2	1	1	2	1	3	0	0	1	1	7	0	47
鎌倉市	10	3	7	2	4	7	10	5	0	2	5	17	8	3	1	3	3	10	0	10	0	6	14	2	132
茅ヶ崎市	7	0	2	3	1	4	4	1	0	0	2	10	1	0	0	3	2	9	0	3	0	4	15	0	71
厚木市	1	1	0	2	1	0	2	0	0	0	0	5	2	1	1	0	2	2	0	1	0	0	5	0	26
高座郡寒川町	2	0	1	1	1	0	1	0	0	0	1	0	1	0	0	0	0	0	0	1	0	0	1	0	10
座間市	2	3	1	2	0	1	0	1	0	0	1	6	0	2	0	1	0	1	0	1	2	0	4	0	28
三浦郡葉山町	1	1	3	1	2	0	1	0	0	0	1	10	2	2	4	0	3	3	0	2	1	0	5	0	42
三浦市	2	0	4	2	6	0	1	0	0	0	0	6	1	1	2	0	1	3	0	0	0	1	1	0	31
小田原市	3	0	2	1	0	0	2	0	0	0	1	5	1	0	0	0	1	1	0	1	1	2	2	0	23
秦野市	4	0	0	0	0	3	0	0	0	0	1	1	0	1	0	1	0	2	0	1	0	1	3	0	18
逗子市	4	2	7	4	1	1	1	2	0	0	2	9	2	1	2	0	1	8	0	3	4	2	11	0	67
川崎市	22	10	15	12	12	10	26	11	0	0	19	56	18	20	8	23	5	29	0	16	5	17	79	3	416
相模原市	5	1	3	4	2	1	2	2	0	0	5	15	5	3	1	7	4	6	0	7	4	4	14	0	95
足柄下郡	1	1	1	0	1	0	1	0	0	0	1	0	1	0	0	0	0	0	0	0	0	1	0	0	8
足柄上郡	0	0	0	2	0	0	0	0	0	1	1	0	0	0	0	0	0	1	0	0	0	0	2	0	7
大和市	6	6	5	3	2	1	1	1	0	0	4	9	8	1	1	4	0	6	0	0	3	0	14	1	76
中郡	0	0	1	1	0	1	0	0	0	0	2	2	0	4	0	0	1	0	0	0	1	1	0	0	14
藤沢市	23	3	12	12	2	7	9	7	1	0	8	19	6	7	2	7	2	21	0	5	3	11	15	0	182
南足柄市	0	0	0	0	0	0	0	0	0	0	0	1	0	0	0	0	0	0	0	0	0	0	0	0	1
平塚市	2	0	3	1	0	0	0	2	0	0	2	4	2	1	1	0	2	6	0	1	3	0	10	0	40
その他県	86	12	55	24	18	17	137	19	0	1	30	83	30	27	22	36	10	57	0	12	2	14	136	0	828
住所不定	6	3	9	5	1	0	1	3	0	0	6	11	2	2	0	0	0	3	0	1	0	5	45	0	103
合計	3,862	1,310	3,391	1,193	914	392	5,775	1,275	25	60	1,150	4,170	983	2,008	1,425	1,399	952	2,415	21	519	1,135	1,506	2,981	72	38,933

(6) 男女別・年齢別外来患者数

	年齢	内 科																						計		
		呼吸器	消化器	循環器	神内科	アレルギー科	小児科	外 科	呼吸科	心外科	脳外科	整形外科	形成科	皮膚科	泌尿器	産婦科	眼 科	耳鼻科	リハ科	精神科	放射線	歯科	救 急		緩 和	
女性	0~4	0	2	1	0	0	1	4,022	10	0	0	69	109	177	164	1	1	36	82	2	0	1	23	28	0	4,729
	5~9	0	0	0	0	0	0	1,874	8	0	0	30	86	96	114	14	0	52	93	2	0	0	9	28	0	2,406
	10~14	1	0	5	0	0	4	772	19	0	0	5	118	37	44	9	10	42	60	2	0	4	18	16	0	1,166
	15~19	163	11	40	19	14	56	185	26	11	0	15	143	77	63	11	186	16	81	16	46	11	63	69	0	1,322
	20~24	338	46	214	19	51	68	30	107	6	0	51	132	98	159	56	1,409	29	126	22	120	15	114	166	0	3,376
	25~29	458	127	265	61	135	193	18	115	6	1	55	236	103	194	42	3,873	48	269	67	295	20	195	159	0	6,935
	30~34	643	136	414	52	136	185	14	234	5	0	86	316	141	230	59	5,875	45	367	96	254	96	215	134	0	9,733
	35~39	583	270	440	74	168	324	0	425	4	3	112	454	162	260	133	4,796	70	356	20	452	80	180	143	1	9,510
	40~44	566	244	559	77	128	311	0	431	14	17	153	397	172	203	109	1,370	133	432	106	258	230	227	119	1	6,257
	45~49	753	232	527	121	126	277	0	657	3	5	163	499	203	201	120	626	133	401	57	262	234	230	83	11	5,924
	50~54	649	309	559	137	99	168	0	626	20	0	96	511	239	160	200	442	178	349	58	269	209	220	68	17	5,583
	55~59	1,100	393	713	238	171	152	0	851	11	12	147	651	160	231	255	363	212	504	96	255	234	296	83	4	7,132
	60~64	1,297	581	731	431	244	247	0	828	72	14	191	1,132	292	323	255	394	416	937	193	272	382	307	76	21	9,636
	65~69	1,596	784	1,037	550	318	226	0	979	86	20	260	1,210	241	345	360	265	580	925	90	407	279	386	77	25	11,046
	70~74	1,778	852	1,078	772	328	185	0	929	87	40	228	1,459	204	463	421	273	827	1,006	141	436	288	441	82	13	12,331
	75~79	1,885	973	1,191	1,001	522	211	0	1,114	138	22	304	1,533	209	446	395	200	1,172	863	54	528	331	444	122	56	13,714
	80~84	1,076	704	1,084	965	463	99	0	885	47	51	128	1,276	173	326	387	141	806	595	70	496	192	290	113	7	10,374
85~89	473	285	488	472	166	62	0	274	13	13	59	399	41	176	201	71	426	221	15	268	30	253	106	12	4,524	
90~94	175	177	166	222	118	10	0	123	0	0	32	190	21	60	61	17	154	44	4	49	13	148	68	2	1,854	
95~99	42	37	36	53	10	3	0	25	0	0	7	43	0	20	25	3	26	0	0	0	1	17	15	0	363	
100~	4	7	4	4	2	0	0	0	0	0	1	7	0	22	0	0	0	0	0	0	0	2	9	0	62	
合計	13,580	6,170	9,552	5,268	3,199	2,782	6,915	8,666	523	198	2,192	10,901	2,846	4,204	3,114	20,315	5,401	7,711	1,111	4,667	2,650	4,078	1,764	170	127,977	
男性	年齢	内 科	呼吸器	消化器	循環器	神内科	アレルギー科	小児科	外 科	呼吸科	心外科	脳外科	整形外科	形成科	皮膚科	泌尿器	産婦科	眼 科	耳鼻科	リハ科	精神科	放射線	歯科	救 急	緩 和	計
	0~4	0	0	9	0	0	0	5,405	30	0	0	96	166	178	222	58	0	50	91	7	2	2	46	45	0	6,407
	5~9	0	0	0	0	0	0	2,243	16	0	0	49	225	122	80	27	0	37	90	25	0	3	36	60	0	3,013
	10~14	2	2	2	3	4	0	1,030	45	7	0	22	292	77	49	12	0	35	34	24	0	20	23	31	0	1,714
	15~19	124	43	52	13	26	62	160	21	8	0	30	284	75	60	34	0	18	47	15	1	8	29	63	0	1,173
	20~24	182	36	122	15	57	77	4	35	14	0	62	374	130	138	107	0	29	73	30	97	9	54	110	0	1,755
	25~29	343	117	174	23	57	64	3	69	20	0	38	420	178	100	91	3	35	142	95	173	27	92	160	0	2,424
	30~34	353	122	338	36	82	80	16	99	7	3	75	641	222	229	170	0	75	187	67	149	22	114	163	1	3,251
	35~39	506	198	467	137	114	156	16	170	7	0	84	856	217	224	277	2	102	280	78	260	38	192	170	2	4,553
	40~44	728	272	827	254	174	181	16	151	9	20	102	760	325	304	360	0	141	272	137	278	88	181	164	12	5,756
	45~49	798	220	694	439	185	127	0	140	11	8	153	804	186	216	318	1	198	270	33	267	75	204	129	1	5,477
	50~54	737	210	868	452	234	102	0	304	29	1	135	650	218	299	452	2	225	202	144	213	112	160	131	21	5,901
	55~59	1,163	479	979	817	410	126	0	557	25	39	172	857	256	290	650	0	394	384	65	288	196	274	179	10	8,610
	60~64	1,872	913	1,566	1,154	431	123	0	911	108	32	299	1,065	468	440	1,335	2	659	463	138	205	325	428	188	48	13,173
	65~69	1,729	807	1,545	1,310	459	93	0	1,086	76	59	244	882	171	600	1,646	0	760	486	45	195	405	370	182	13	13,163
	70~74	1,638	829	1,368	1,259	421	115	0	1,223	57	43	225	906	322	456	2,249	0	831	538	109	270	429	289	173	36	13,786
	75~79	1,484	1,007	1,326	1,384	451	66	0	1,187	120	51	205	964	143	614	2,391	0	865	633	67	292	609	498	178	19	14,554
80~84	896	824	955	949	342	53	0	822	140	22	160	616	82	394	1,849	0	569	263	85	204	333	288	119	29	9,994	
85~89	325	350	420	545	221	10	0	276	8	29	58	185	52	181	715	0	203	125	59	106	61	180	82	25	4,216	
90~94	96	181	86	93	58	2	0	19	0	0	20	90	37	63	165	0	67	21	0	44	38	35	43	2	1,160	
95~99	23	6	6	19	0	0	0	5	0	0	5	27	1	4	35	0	1	2	0	0	0	8	10	0	152	
100~	1	2	1	0	0	0	0	0	0	0	0	0	0	0	0	0	0	0	0	0	0	2	2	0	8	
合計	13,000	6,618	11,805	8,902	3,726	1,437	8,893	7,166	646	307	2,234	11,064	3,460	4,963	12,941	10	5,294	4,603	1,223	3,044	2,800	3,503	2,382	219	120,240	
男女総計		26,580	12,788	21,357	14,170	6,925	4,219	15,808	15,832	1,169	505	4,426	21,965	6,306	9,167	16,055	20,325	10,695	12,314	2,334	7,711	5,450	7,581	4,146	389	248,217

(7) 男女別・年齢別入院患者数

	年齢	内科	呼吸器	消化器	循環器	神内科	アレルギー科	小児科	外科	呼吸器科	心外科	脳外科	整形外科	形成科	皮膚科	泌尿器	産婦科	眼科	耳鼻科	精神科	放射線	歯科	救急	緩和	計
	女性	0~4	0	0	0	0	0	0	1,906	0	0	0	23	6	43	0	0	0	0	24	0	0	0	5	0
5~9	0	0	0	0	0	0	0	418	27	0	0	58	4	25	0	0	0	0	36	0	0	0	6	0	574
10~14	0	0	0	0	0	0	0	140	28	0	0	69	46	13	0	0	14	0	23	0	0	0	15	0	348
15~19	61	4	0	9	1	1	64	13	4	0	0	91	14	0	8	59	0	60	11	0	5	45	0	450	
20~24	92	21	32	6	4	2	0	54	4	0	8	30	104	6	6	590	0	66	281	0	4	61	0	1,371	
25~29	212	29	27	15	76	13	6	57	3	0	35	74	21	5	2	1,740	0	135	162	0	25	129	0	2,766	
30~34	186	37	63	13	229	10	32	99	4	0	2	53	42	15	9	2,648	0	160	286	0	6	62	0	3,956	
35~39	118	30	154	66	32	2	0	246	0	38	39	289	22	16	78	2,007	0	134	197	0	18	111	0	3,597	
40~44	76	32	300	78	57	10	0	116	0	0	186	283	55	23	11	642	6	174	822	0	11	95	41	3,018	
45~49	166	133	232	67	65	14	0	350	1	38	77	197	65	16	55	381	3	129	454	0	29	53	63	2,588	
50~54	134	196	299	75	70	2	0	412	15	0	63	215	157	0	37	166	17	152	80	0	6	39	0	2,135	
55~59	324	121	270	129	147	22	0	614	0	132	133	273	55	23	188	142	5	180	268	25	10	136	272	3,469	
60~64	458	241	367	306	226	0	0	457	26	52	242	832	109	3	62	247	17	457	420	26	13	72	462	5,095	
65~69	621	450	808	277	451	3	0	976	43	192	95	894	48	12	309	153	37	532	655	42	11	55	312	6,976	
70~74	1,021	1,352	921	836	340	18	0	949	38	158	556	1,355	242	155	178	174	98	500	464	72	40	106	249	9,822	
75~79	1,384	1,462	926	1,061	1,272	3	0	1,364	113	167	565	2,126	105	72	102	107	204	382	322	118	25	245	488	12,613	
80~84	1,057	896	1,344	1,367	899	20	0	1,320	0	283	271	2,107	140	82	178	218	102	176	258	68	6	61	413	11,266	
85~89	908	896	1,325	1,171	1,117	6	0	632	0	381	212	1,701	48	58	143	41	55	23	205	46	2	128	495	9,593	
90~94	669	1,087	510	638	433	0	0	280	0	0	159	1,005	0	0	56	1	22	32	0	45	0	108	185	5,230	
95~99	206	451	145	219	62	0	0	47	0	0	32	202	0	0	18	0	0	0	0	0	0	6	0	1,388	
100~	0	57	17	9	125	0	0	0	0	0	0	128	0	0	0	0	0	0	0	0	0	0	0	0	336
合計	7,693	7,495	7,740	6,342	5,606	126	2,566	8,041	251	1,441	2,825	11,911	1,308	486	1,440	9,330	566	3,375	4,885	442	211	1,538	2,980	88,598	
男性	年齢	内科	呼吸器	消化器	循環器	神内科	アレルギー科	小児科	外科	呼吸器科	心外科	脳外科	整形外科	形成科	皮膚科	泌尿器	産婦科	眼科	耳鼻科	精神科	放射線	歯科	救急	緩和	計
0~4	0	0	0	0	0	0	0	3,139	11	0	0	7	27	25	0	0	0	0	22	0	0	5	4	0	3,240
5~9	0	0	0	0	0	0	0	411	29	0	0	0	149	22	0	0	0	0	32	0	0	0	5	0	648
10~14	0	3	0	4	0	0	0	232	70	0	0	7	306	13	13	10	0	5	0	0	0	12	8	0	683
15~19	2	30	46	7	0	5	43	58	11	0	8	233	46	0	0	0	0	26	34	0	0	38	0	587	
20~24	29	20	52	4	0	0	0	59	11	0	20	232	69	0	38	0	0	54	241	0	28	50	0	907	
25~29	201	148	45	11	55	6	6	69	27	0	58	322	90	0	158	0	0	108	316	0	2	68	0	1,690	
30~34	46	61	300	16	90	2	24	253	10	52	16	333	107	35	54	0	0	133	48	0	8	105	0	1,693	
35~39	128	91	303	94	141	17	26	268	7	0	187	422	136	16	99	0	0	218	507	34	16	77	78	2,865	
40~44	232	267	580	164	173	8	3	339	25	121	131	543	124	20	212	0	0	144	277	0	19	214	43	3,639	
45~49	297	136	674	263	447	7	0	130	19	53	445	442	132	10	111	0	0	153	357	0	12	144	86	3,918	
50~54	372	99	819	275	366	10	0	560	13	0	116	457	181	89	207	0	6	210	155	16	25	137	345	4,458	
55~59	1,087	696	887	854	398	7	0	804	18	224	428	631	270	14	351	0	15	145	320	109	11	333	264	7,866	
60~64	1,079	1,801	1,496	789	485	43	0	2,414	75	150	697	1,229	163	57	482	0	45	334	111	125	32	267	780	12,654	
65~69	990	1,530	1,433	949	559	12	0	1,848	139	302	594	999	264	60	876	0	66	263	327	162	21	451	317	12,162	
70~74	1,458	1,251	1,134	846	1,332	0	0	1,874	50	673	469	873	230	46	1,270	0	78	274	314	30	6	219	959	13,386	
75~79	946	2,460	2,053	1,176	793	0	0	1,798	58	199	342	1,465	70	111	1,190	0	66	298	178	194	29	366	593	14,385	
80~84	1,203	2,549	1,679	761	721	0	0	1,126	112	123	245	1,412	68	144	799	0	33	81	111	108	7	289	488	12,059	
85~89	835	1,373	1,168	802	1,012	0	0	762	12	150	176	392	80	27	174	0	28	11	84	40	2	56	554	7,738	
90~94	317	1,050	260	146	223	0	0	104	0	0	101	413	0	11	63	0	3	0	0	0	0	45	132	2,868	
95~99	189	332	24	85	0	0	0	0	0	0	0	122	28	0	85	0	0	0	0	0	0	26	0	891	
100~	47	23	10	0	0	0	0	0	0	0	0	0	0	0	0	0	0	0	0	0	0	0	0	80	
合計	9,458	13,920	12,963	7,246	6,795	117	3,884	12,576	587	2,047	4,047	11,002	2,118	653	6,179	0	345	2,506	3,380	818	235	2,902	4,639	108,417	
男女総計		17,151	21,415	20,703	13,588	12,401	243	6,450	20,617	838	3,488	6,872	22,913	3,426	1,139	7,619	9,330	911	5,881	8,265	1,260	446	4,440	7,619	197,015

(8) 紹介患者診療圏内訳

平成21年度

	4月	5月	6月	7月	8月	9月	10月	11月	12月	1月	2月	3月	合計
青葉区	1	2	4	4	1	1	2	3	3	5	2	2	30
神奈川区	27	19	28	26	27	26	26	23	29	20	18	27	296
港北区	14	13	18	26	15	15	16	13	14	16	14	20	194
都筑区	8	6	5	2	7	1	5	3	7	8	5	5	62
鶴見区	5	6	8	8	4	6	15	11	8	11	13	13	108
緑区	10	6	2	5	4	8	6	7	8	6	3	2	67
旭区	15	16	20	17	16	15	7	10	19	12	20	17	184
泉区	11	1	3	3	3	2	3	3	3	5	4	10	51
瀬谷区	0	3	3	3	7	4	5	1	1	1	3	5	36
戸塚区	31	29	24	30	18	23	37	25	37	27	28	32	341
西区	52	54	53	83	50	40	64	46	66	33	57	57	655
保土ヶ谷区	31	27	28	26	22	22	30	29	25	20	35	31	326
磯子区	119	99	132	119	132	125	119	132	112	112	125	189	1,515
金沢区	38	27	49	41	40	31	48	37	42	30	35	27	445
港南区	58	48	56	47	41	47	53	54	50	45	55	42	596
栄区	3	0	4	5	4	2	2	3	2	4	6	12	47
中区	536	501	664	637	449	505	567	522	512	522	509	606	6,530
南区	100	80	122	88	102	97	95	116	100	85	83	152	1,220
県内	45	45	47	50	41	47	44	48	41	43	59	59	569
県外	70	46	67	66	53	64	52	43	62	54	53	37	667
住所不明	35	13	41	29	24	22	23	15	27	17	22	3	271
合計	1,209	1,041	1,378	1,315	1,060	1,103	1,219	1,144	1,168	1,076	1,149	1,348	14,210

(9) 患者1人当たり収入分析(科別・外来)

(単位:円)

		1 外来診療収入											
		初診料	再診料	投薬	注射	処置手術	生理・検体・病理検査等	放射線	指導料	在宅	リハ	その他	合計
1	内科	27,154,803	16,718,940	10,977,921	86,389,574	17,851,570	145,518,405	64,375,042	7,252,325	66,966,800	11,416,584	6,899,315	461,521,279
2	呼吸器科	3,248,820	7,435,680	300,870	11,540,640	429,190	29,132,890	40,169,000	2,683,690	40,218,130	5,336,444	3,098,440	143,593,794
3	消化器科	11,424,339	12,213,025	1,326,340	23,326,101	4,494,380	141,003,199	56,815,450	4,721,000	364,900	5,416,000	5,465,980	266,570,714
4	循環器科	2,949,700	8,339,160	929,480	688,200	1,126,620	84,195,999	20,200,820	4,990,740	1,638,000	6,043,722	2,543,190	133,645,631
5	神経内科	2,509,650	3,762,430	151,300	419,080	92,290	23,478,540	31,606,840	4,477,890	2,506,590	2,734,768	1,640,470	73,379,848
6	アレルギー科	1,317,965	2,202,605	576,560	2,958,955	48,970	13,218,731	1,999,885	855,870	1,036,800	2,002,282	1,112,910	27,331,533
7	小児科	29,755,800	10,709,050	4,430,730	7,205,670	376,580	25,094,420	4,605,300	26,581,600	2,444,500	4,202,250	4,063,010	119,468,910
8	外科	2,871,017	9,365,720	233,823	132,260,674	3,176,270	52,528,609	67,760,056	15,182,535	18,008,170	4,093,528	5,098,490	310,578,892
9	呼吸器外科	49,050	715,585	1,130	2,679,410	210,230	2,310,798	8,703,186	1,308,998	0	291,848	293,410	16,563,645
10	心臓血管外科	94,100	274,200	0	2,270	4,700	1,870,060	2,279,600	182,000	3,000	158,880	318,920	5,187,730
11	脳神経外科	4,683,402	2,432,635	296,365	261,875	2,884,136	8,730,360	34,427,029	1,863,605	0	823,536	2,054,050	58,456,993
12	整形外科	15,853,240	12,929,680	1,526,217	3,384,424	15,465,351	12,198,208	79,050,852	3,433,775	60,000	6,156,836	19,468,034	169,526,617
13	形成外科	4,099,938	3,865,875	875,140	246,743	27,646,840	7,413,827	5,005,543	1,055,320	12,000	1,094,624	2,542,400	53,858,250
14	皮膚科	5,751,432	4,587,265	447,735	422,820	5,664,852	9,550,400	935,300	2,133,215	10,410	4,607,436	3,340,144	37,451,009
15	泌尿器科	4,396,750	9,867,490	4,560,447	81,501,180	14,219,483	39,387,965	61,743,775	7,642,970	7,916,810	5,777,310	3,761,900	240,776,080
16	産婦人科	1,530,820	3,140,050	152,890	7,541,730	1,869,530	52,919,650	9,142,410	1,795,600	16,000	1,319,720	37,022,245	116,450,645
17	眼科	2,122,140	5,782,735	42,181	14,530	12,821,347	38,892,502	1,569,125	670,150	0	3,820,390	1,681,410	67,416,510
18	耳鼻咽喉科	7,412,440	6,855,545	420,853	886,959	1,685,425	49,479,126	18,342,418	1,817,770	613,710	5,355,136	4,243,070	97,112,452
19	リハビリテーション科	44,550	1,215,235	121,560	2,690	45,440	30,980	312,154	305,180	18,000	116,530	6,614,065	8,826,384
20	精神科	1,094,550	4,613,755	19,920	606,920	1,090	4,146,710	4,638,485	1,432,400	15,000	4,279,356	25,947,015	46,795,201
21	放射線科	3,117,120	2,721,250	0	5,824,400	0	263,240	32,604,310	4,495,300	0	329,800	50,449,200	99,804,620
22	麻酔科	0	0	0	0	0	0	0	0	0	0	0	0
23	歯科口腔外科	4,624,305	3,454,760	557,949	40,990	9,931,601	3,459,425	5,927,374	3,057,710	0	1,164,488	7,343,158	39,561,760
1	ICU												
2	CCU												
3	HCU												
4	救急病棟												
5	緩和ケアセンター												
6	心臓病センター												
7	脳神経センター												
8	呼吸器病センター												
9	アレルギーセンター												
	合計	136,105,931	133,202,670	27,949,411	368,205,835	120,045,895	744,824,044	552,213,954	97,939,643	141,848,820	76,541,468	195,000,826	2,593,878,497

(9) 患者1人当たり収入分析(科別・入院)

(単位:円)

		2 入院診療収入																入・外	
		DPC	初診料	再診料	投薬	注射	処置手術	生理・検体・ 病理検査等	放射線	指導料	在宅	リハ	入院料	食事	室料	分娩	その他	合計	合計
1	内科	807,481,940	4,319,466	0	9,269,095	11,621,321	127,271,975	9,873,176	8,461,550	6,455,351	4,639,950	7,584,766	665,090,139	43,033,596	91,263,900	0	8,886,322	1,805,252,547	2,266,773,826
2	呼吸器科	597,225,400	1,187,450	0	11,884,540	23,617,620	16,884,870	9,761,800	3,371,250	4,997,110	8,693,920	5,400,550	127,926,080	28,785,064	60,921,000	0	8,894,974	909,551,628	1,053,145,422
3	消化器科	627,628,620	1,865,650	0	10,220,020	10,253,600	141,913,480	17,180,000	3,621,190	5,091,870	1,715,040	1,699,050	156,713,020	23,775,838	60,967,200	0	6,023,389	1,068,667,967	1,335,238,681
4	循環器科	464,670,800	1,286,850	0	15,211,270	4,599,320	994,453,880	41,523,740	1,465,660	4,812,060	756,890	1,484,150	155,404,080	21,614,242	26,567,100	0	2,269,800	1,736,119,842	1,869,765,473
5	神経内科	361,805,110	800,650	0	5,673,170	7,711,272	26,926,910	6,161,120	3,222,269	2,246,350	815,700	34,460,050	96,095,955	19,717,908	29,820,000	0	1,561,040	597,017,504	670,397,352
6	アレルギー科	7,206,960	64,100	0	128,690	0	0	12,200	5,600	178,900	12,030	29,000	3,589,410	391,370	715,050	0	14,060	12,347,370	39,678,903
7	小児科	165,452,540	3,299,180	0	721,780	810,310	672,910	1,126,710	121,140	3,060,750	1,439,900	203,600	131,257,220	7,907,056	5,041,050	0	664,470	321,778,616	441,247,526
8	外科	628,452,560	1,159,260	0	7,292,125	17,763,835	401,334,420	9,233,649	3,602,147	8,029,957	1,535,300	2,913,050	107,682,300	24,950,036	53,373,600	0	8,559,460	1,275,881,699	1,586,460,591
9	呼吸器外科	21,982,740	38,300	0	789,081	1,032,176	42,606,098	410,348	195,720	352,950	179,880	127,650	4,758,456	1,373,108	1,669,500	0	298,960	75,814,967	92,378,612
10	心臓血管外科	87,133,490	98,250	0	2,247,030	10,888,730	240,611,590	3,830,740	2,419,770	674,450	207,600	1,335,600	71,940,100	5,401,258	4,117,050	0	759,470	431,665,128	436,852,858
11	脳神経外科	164,263,460	907,735	0	1,140,046	1,693,995	82,748,346	1,432,170	5,156,895	1,681,369	100,960	19,737,640	119,437,172	9,742,958	8,285,550	0	1,284,033	417,612,329	476,069,322
12	整形外科	483,594,510	2,151,921	0	6,547,916	3,046,355	538,388,195	4,332,793	4,727,863	5,748,413	309,130	28,220,367	199,984,068	41,082,956	53,588,850	0	3,165,060	1,374,888,397	1,544,415,014
13	形成外科	63,709,540	892,802	0	973,525	1,450,614	72,682,688	901,212	651,721	459,078	219,320	1,296,736	30,534,864	6,085,868	4,395,300	0	455,390	184,708,658	238,566,908
14	皮膚科	29,785,550	110,200	0	653,640	86,790	2,435,770	260,720	37,720	134,450	23,560	154,300	4,309,380	1,975,586	3,093,300	0	100,530	43,161,496	80,612,505
15	泌尿器科	206,048,050	216,867	0	5,032,533	683,700	97,644,603	6,780,008	618,693	1,817,300	412,620	545,300	22,438,923	11,380,786	16,677,150	0	5,354,160	375,650,693	616,426,773
16	産婦人科	147,737,860	229,600	0	1,356,840	2,451,090	66,255,710	3,749,090	267,560	979,700	14,320	119,650	16,169,900	8,208,452	21,026,250	283,612,960	5,789,150	557,968,132	674,418,777
17	眼科	23,170,610	8,100	0	960,650	430	36,682,940	19,230	2,800	984,900	33,600	0	704,680	1,081,560	1,821,750	0	82,900	65,554,150	132,970,660
18	耳鼻咽喉科	172,980,550	575,530	0	11,774,436	418,930	42,257,362	1,910,532	223,280	2,347,499	211,770	463,400	10,093,452	9,133,366	31,819,200	0	601,810	284,811,117	381,923,569
19	リハビリテーション科	0	0	0	0	0	0	0	0	0	0	0	0	0	0	0	0	0	8,826,384
20	精神科	137,380	353,100	0	7,782,960	2,075,670	2,804,700	4,431,490	3,190,510	861,000	67,260	1,633,450	122,501,840	14,747,440	3,562,650	0	18,784,650	182,934,100	229,729,301
21	放射線科	33,320,690	24,300	0	673,900	317,010	2,293,470	229,700	509,500	807,400	102,270	322,050	3,930,760	2,100,366	6,256,950	0	15,119,770	66,008,136	165,812,756
22	麻酔科	0	0	0	0	0	0	0	0	0	0	0	0	0	0	0	0	0	0
23	歯科口腔外科	0	12,000	0	254,101	250,402	7,540,232	560,811	259,031	119,915	0	0	9,602,015	565,932	838,950	0	5,809,220	25,812,609	65,374,369
																			0
1	ICU																		0
2	CCU																		0
3	HCU																		0
4	救急病棟																		0
5	緩和ケアセンター																		0
6	心臓病センター																		0
7	脳神経センター																		0
8	呼吸器病センター																		0
9	アレルギーセンター																		0
	合計	5,093,788,360	19,601,311	0	100,587,348	100,773,170	2,944,410,149	123,721,239	42,131,869	51,840,772	21,491,020	107,730,359	2,060,163,814	283,054,746	485,821,350	283,612,960	94,478,618	11,813,207,085	14,407,085,582

(10) 科別患者1人当たり収入：入院

(単位：円)

区分 年度	内 科		呼 吸 器 科		消 化 器 科		循 環 器 科		神 経 内 科		ア レ ル ギ ー 科		小 児 科		外 科	
	総収入	1人当	総収入	1人当	総収入	1人当	総収入	1人当	総収入	1人当	総収入	1人当	総収入	1人当	総収入	1人当
19	1,506,895,361	53,202	746,814,669	40,465	708,024,215	46,014	1,481,075,378	103,132	425,299,782	41,468	23,480,158	35,309	332,749,688	48,267	1,041,066,539	54,566
20	1,302,763,770	34,059	736,339,642	38,566	709,772,455	43,504	1,676,689,451	111,201	442,726,678	41,020	9,732,156	34,148	291,530,368	47,029	1,164,697,320	55,797
21	1,805,252,547	61,803	909,551,628	42,473	1,068,667,967	51,619	1,736,119,842	127,769	597,017,504	48,143	12,347,370	50,812	321,778,616	49,888	1,275,881,699	61,885

(10) 科別患者1人当たり収入：外来

(単位：円)

区分 年度	内 科		呼 吸 器 科		消 化 器 科		循 環 器 科		神 経 内 科		ア レ ル ギ ー 科		小 児 科		外 科	
	総収入	1人当	総収入	1人当	総収入	1人当	総収入	1人当	総収入	1人当	総収入	1人当	総収入	1人当	総収入	1人当
19	446,564,169	13,446	123,991,927	9,700	216,665,166	11,513	142,295,540	10,041	58,692,888	10,019	19,709,209	6,049	133,880,980	6,803	199,534,285	13,562
20	360,915,485	13,450	121,905,372	10,507	240,885,698	12,344	131,988,268	9,219	64,708,575	10,087	23,165,090	6,239	126,473,940	7,518	262,975,493	17,870
21	461,521,279	14,833	143,593,794	11,229	266,570,714	12,482	133,645,631	9,432	73,379,848	10,596	27,331,533	6,478	119,468,910	7,557	310,578,892	19,617

(10) 科別患者1人当たり収入：入院 (単位：円)

区分 年度	呼吸器外科		心臓血管外科		脳神経外科		整形外科		形成外科		皮膚科		泌尿器科		産婦人科	
	総収入	1人当	総収入	1人当	総収入	1人当	総収入	1人当	総収入	1人当	総収入	1人当	総収入	1人当	総収入	1人当
19	80,294,373	93,912	516,727,454	132,630	362,383,620	55,275	1,115,495,676	53,030	91,061,914	47,978	46,369,872	37,185	387,481,188	45,087	366,548,506	54,684
20	57,825,082	87,349	403,233,040	132,512	389,047,641	55,882	1,020,709,034	55,886	90,147,938	45,691	43,400,448	38,306	400,663,480	48,348	417,048,406	58,377
21	75,814,967	90,471	431,665,128	123,757	417,612,329	60,770	1,374,888,397	60,005	184,708,658	53,914	43,161,496	37,894	375,650,693	49,304	557,968,132	59,804

(10) 科別患者1人当たり収入：外来 (単位：円)

区分 年度	呼吸器外科		心臓血管外科		脳神経外科		整形外科		形成外科		皮膚科		泌尿器科		産婦人科	
	総収入	1人当	総収入	1人当	総収入	1人当	総収入	1人当	総収入	1人当	総収入	1人当	総収入	1人当	総収入	1人当
19	13,521,204	13,769	5,981,510	9,540	66,062,896	12,956	166,789,209	7,493	40,212,207	7,667	41,561,245	3,894	198,992,841	13,175	100,617,190	5,902
20	14,438,976	13,660	6,316,010	10,371	62,694,946	12,850	154,003,077	7,687	39,620,545	8,773	43,399,257	4,285	216,938,531	14,093	98,230,750	5,646
21	16,563,645	14,169	5,187,730	10,273	58,456,993	13,208	169,526,617	7,718	53,858,250	8,451	37,451,009	4,085	240,776,080	14,997	116,450,645	5,729

(10) 科別患者1人当たり収入：入院 (単位：円)

区分 年度	眼 科		耳 鼻 咽 喉 科		リハビリテーション科		精 神 科		放 射 線 科		麻 酔 科		歯 科 口 腔 外 科		合 計	
	総収入	1人当	総収入	1人当	総収入	1人当	総収入	1人当	総収入	1人当	総収入	1人当	総収入	1人当	総収入	1人当
19	86,889,186	76,893	274,066,822	40,590	444,540	29,636	75,711,194	20,396	28,590,262	46,263	0	0	41,720,107	77,547	9,739,190,504	55,033
20	86,176,650	71,694	344,654,447	46,956	0	0	125,110,450	19,837	57,602,124	50,885	0	0	27,060,091	52,240	9,796,930,671	55,387
21	65,554,150	71,958	284,811,117	48,429	0	0	182,934,100	22,134	66,008,136	52,387	0	0	25,812,609	57,876	11,813,207,085	59,961

(10) 科別患者1人当たり収入：外来 (単位：円)

区分 年度	眼 科		耳 鼻 咽 喉 科		リハビリテーション科		精 神 科		放 射 線 科		麻 酔 科		歯 科 口 腔 外 科		合 計	
	総収入	1人当	総収入	1人当	総収入	1人当	総収入	1人当	総収入	1人当	総収入	1人当	総収入	1人当	総収入	1人当
19	82,662,236	6,274	100,905,427	6,227	13,983,397	3,238	26,984,067	6,370	61,425,922	17,216	0	0	37,895,809	5,549	2,298,929,324	9,275
20	76,287,760	6,478	115,563,682	7,304	11,541,702	3,327	38,935,922	6,280	83,918,810	18,043	18,740	0	40,157,816	5,591	2,335,084,445	9,851
21	67,416,510	6,304	97,112,452	7,886	8,826,384	3,782	46,795,201	6,069	99,804,620	18,313	0	0	39,561,760	5,219	2,593,878,497	10,450

(11) 中央部門業務報告（検査部）

		4月	5月	6月	7月	8月	9月	10月	11月	12月	1月	2月	3月	計		
検体検査	一般	件数	4,793	4,729	5,938	6,183	5,657	5,726	6,020	5,672	5,853	5,723	5,487	6,313	68,094	
	血液	件数	14,440	14,271	16,604	17,526	15,843	16,154	16,836	15,836	13,667	17,419	16,782	19,093	194,471	
	生化学	件数	67,825	68,729	77,660	76,031	74,914	74,400	78,696	85,766	81,427	81,550	77,681	87,797	932,476	
	免疫血清	件数	5,016	4,731	5,562	5,965	4,996	5,389	5,769	5,730	5,497	5,657	517	5,813	60,642	
	細菌	件数	2,461	2,555	3,457	3,486	3,253	3,007	2,981	3,114	3,172	3,081	2,970	3,362	36,899	
	血液ガス	件数	627	697	707	837	666	658	789	687	742	825	757	673	8,665	
検体検査合計		件数	95,162	95,712	109,928	110,028	105,329	105,334	111,091	116,805	110,358	114,255	104,194	123,051	1,301,247	
生理検査	心電図	件数	1,765	1,769	2,074	2,166	1,881	1,945	1,999	1,840	2,075	2,020	2,044	2,127	23,705	
	脳波	件数	44	29	41	46	47	38	35	28	37	43	30	47	465	
	呼吸機能	件数	280	241	339	380	300	318	325	312	308	309	341	417	3,870	
	超音波	件数	1,129	1,013	1,268	1,292	1,150	1,147	1,257	1,186	1,186	1,184	1,176	1,311	14,299	
	心カテ	件数	110	87	139	148	132	122	122	108	124	138	151	147	1,528	
	耳鼻科検査	件数	367	278	371	395	395	264	244	276	268	300	319	363	3,840	
	筋電図・脈波・その他	件数	109	72	114	102	81	90	96	83	95	136	104	126	1,208	
生理検査合計		件数	3,804	3,489	4,346	4,529	3,986	3,924	4,078	3,833	4,093	4,130	4,165	4,538	48,915	
時間外検査		患者数	1,795	2,269	1,856	1,951	1,915	2,194	2,161	2,121	2,462	2,282	1,764	1,879	24,649	
外注検査		件数	44,477	38,000	47,877	49,052	40,497	39,881	44,501	41,937	41,926	42,195	49,644	47,192	527,179	
外来採血患者数		患者数	4,521	4,206	4,883	4,186	4,419	4,327	4,521	4,549	4,541	4,724	4,524	5,091	54,492	
入院患者採血管準備数		患者数	1,751	2,810	3,759	3,227	3,456	2,940	3,339	2,769	3,225	3,241	3,494	3,800	37,811	
栄養課従事者検便検査		従事者数	11	11	22	22	22	22	11	11	11	11	11	11	176	
尿素呼気試験		患者数	22	12	18	16	17	13	24	25	26	29	24	27	253	
病理検査	組織診断	件数	470	392	508	522	394	499	431	465	456	433	475	553	5,598	
	迅速診断	件数	7	8	14	7	8	8	8	10	12	9	11	8	110	
	細胞診断	件数	298	271	341	381	312	315	348	309	339	322	321	387	3,944	
	その他	件数	13	9	18	16	12	13	12	24	15	15	23	11	181	
	病理解剖	件数	0	1	4	1	2	0	0	1	3	2	0	1	15	
	合計		件数	788	681	885	927	728	835	799	809	825	781	830	960	9,848
輸血検査	MAP	単位	464	574	460	504	486	512	354	446	580	588	520	512	6,000	
	FFP	単位	393	330	219	207	130	164	204	398	268	214	232	147	2,906	
	自己血	単位	28	40	49	43	26	12	31	19	8	16	4	20	296	
	濃厚血小板	単位	830	960	829	775	600	500	780	620	1,060	800	1,000	925	9,679	
	その他		4	4	4	2	8	8	4	0	0	0	0	0	34	
	合計		単位	1,719	1,908	1,561	1,531	1,250	1,196	1,373	1,483	1,916	1,618	1,756	1,604	18,915
	血液型	件数	504	468	611	656	538	534	554	548	570	553	491	576	6,603	
	交差試験	件数	280	287	288	288	284	266	285	266	288	303	272	327	3,434	
	不規則抗体	件数	431	384	469	490	409	427	424	376	422	442	370	464	5,108	
	その他	件数	41	35	37	46	35	31	34	34	23	44	31	35	426	
合計		件数	1,256	1,174	1,405	1,480	1,266	1,258	1,297	1,224	1,303	1,342	1,164	1,402	15,571	

(11) 中央部門業務報告（放射線科部）

			4月	5月	6月	7月	8月	9月	10月	11月	12月	1月	2月	3月	計	
X線	胸部撮影	人数	3,603	3,515	4,033	4,187	3,682	3,701	3,840	3,788	4,072	4,166	3,861	4,334	46,782	
	腹部撮影	人数	1,166	1,013	1,200	1,268	1,165	1,152	1,127	896	1,152	1,055	1,024	1,286	13,504	
	骨部撮影	人数	1,629	1,560	1,765	1,083	1,715	1,971	1,777	1,791	1,791	1,827	1,758	1,713	1,948	20,537
	その他単純撮影	人数	87	73	97	103	78	71	107	88	88	96	102	108	235	1,245
	血管造影	人数	133	97	162	173	150	133	138	134	134	144	138	171	172	1,745
	消化器造影	人数	129	142	208	241	236	210	281	259	259	226	226	240	264	2,662
	泌尿器造影	人数	55	46	49	76	55	58	64	58	61	61	62	50	64	698
	透視他造影	人数	82	93	115	103	91	65	105	113	113	95	81	165	130	1,238
	断層撮影	人数	0	0												0
	合計	人数	6,884	6,539	7,629	7,234	7,172	7,361	7,439	7,439	7,127	7,673	7,588	7,332	8,433	88,411
上記の内数	ポータブル	人数	1,111	1,115	1,397	1,438	1,362	1,340	1,510	1,225	1,328	1,380	1,232	1,412	15,850	
	骨塩定量	人数	92	66	66	90	104	104	112	93	105	99	100	132	1,163	
CT検査	頭頸部	人数	723	675	675	787	683	729	714	665	785	747	689	833	8,705	
	躯幹部	人数	1,340	1,253	1,253	1,603	1,415	1,904	1,557	1,485	1,583	1,613	1,530	1,696	18,232	
	合計	人数	2,063	1,928	1,928	2,390	2,098	2,633	2,271	2,150	2,368	2,360	2,219	2,529	26,937	
MRI検査	頭頸部	人数	348	266	266	323	275	285	284	271	271	268	304	335	3,496	
	その他	人数	488	389	389	576	507	487	527	507	506	470	528	578	5,952	
	合計	人数	836	655	655	899	782	772	811	778	777	738	832	913	9,448	
RI	体外測定	件数	129	94	94	125	107	122	113	99	120	107	123	110	1,343	
放射線治療	X線	件数	325	444	547	528	507	388	518	543	454	385	440	485	5,564	
	電子線	件数	25	17	40	37	50	26	54	60	37	9	39	68	462	
	合計	件数	350	461	587	565	557	414	572	603	491	394	479	553	6,026	

(11) 中央部門業務報告

		4月	5月	6月	7月	8月	9月	10月	11月	12月	1月	2月	3月	計	
手術室	全身麻酔	件数	245	209	282	269	256	237	256	205	215	231	215	255	2,875
	局所麻酔	件数	113	81	113	116	93	90	100	110	95	83	92	119	1,205
	脊椎麻酔	件数	37	35	30	36	27	20	22	40	30	32	24	25	358
	合計	件数	395	325	425	421	376	347	378	355	340	346	331	399	4,438
薬剤部	入院 処方	件数	7,422	7,005	8,136	8,518	7,682	7,494	8,218	7,697	8,358	7,604	7,567	8,820	94,521
	入院 注射	件数	8,515	8,405	9,172	10,287	8,683	8,454	9,341	8,302	9,972	8,698	8,708	9,900	108,437
	外来 処方	件数	106	86	95	90	101	97	89	106	136	109	123	140	1,278
	外来 時間外処	件数	854	1,011	843	909	983	1,008	1,216	1,185	1,169	955	1,667	896	12,696
	外来 注射	件数	437	447	540	483	502	454	532	594	647	567	542	629	6,374
	院外処方箋	件数	9,868	8,910	10,325	10,403	9,937	9,879	10,324	9,615	10,201	10,057	9,529	11,086	120,134
	抗がん剤混注	件数	318	301	392	402	360	312	360	351	343	347	335	372	4,193
	IVH調整	件数	133	147	114	200	173	146	183	117	123	116	31	109	1,592
服薬指導	件数	383	254	464	577	480	458	525	647	791	736	830	879	7,024	
リハビリ	理学療法	件数	2,808	2,442	2,891	2,793	2,666	2,302	2,895	2,532	2,256	2,346	2,409	2,929	31,269
	作業療法	件数	982	982	1,091	1,182	1,028	864	1,153	988	1,008	1,124	1,057	1,250	12,709
	言語聴覚療法	件数	801	661	791	832	628	691	760	681	694	934	1,007	1,199	9,679
	合計	件数	4,591	4,085	4,773	4,807	4,322	3,857	4,808	4,201	3,958	4,404	4,473	5,378	53,657
内視鏡	気管支鏡	件数	16	10	14	17	12	20	11	11	17	10	7	22	167
	上部消化管	件数	335	287	366	372	348	308	356	367	361	351	383	429	4,263
	下部消化管	件数	117	128	149	148	159	119	112	132	127	128	141	163	1,623
	ERCP	件数	22	35	40	33	30	22	33	34	38	24	50	59	420
	超音波内視鏡	件数	3	0	1	2	0	1	3	2	1	3	5	5	26
	合計	件数	418	399	421	464	365	411	458	471	443	479	469	493	6,499
透析	透析	件数	77	74	147	97	51	63	60	134	111	108	119	167	1,208
	血漿交換	件数	11	5	0	0	0	0	2	6	4	2	2	2	34
	合計	件数	88	79	147	97	51	63	62	140	115	110	121	169	1,242
栄養課	一般食	件数	25,393	26,070	27,738	29,902	27,961	27,892	28,755	28,594	28,897	28,375	25,988	28,762	334,327
	治療食	件数	7,644	7,740	8,146	7,731	6,887	6,378	6,889	6,628	7,980	7,573	7,927	8,515	90,038
	調乳	件数	145	323	223	671	409	243	488	305	247	223	336	205	3,818
	栄養相談	件数	88	77	116	98	83	79	82	81	88	85	104	103	1,084
	合計	件数	33,270	34,210	36,223	38,402	35,340	34,592	36,214	35,608	37,212	36,256	34,355	37,585	429,267

(12) 損益計算書 (平成21年度)

収 益

(単位:千円)

項 目	年 度	21予算 (A)	21決算 (B)	増 減 (B) - (A)	増加率% (B-A)/A*100
みなと赤十字病院事業収益		13,016,114	15,139,113	2,122,999	16.3%
医業収益		12,315,777	14,394,253	2,078,476	16.9%
入院分		9,373,881	11,093,538	1,719,657	18.3%
患者	延べ数 (人)	177,025	197,015	19,990	11.3%
患者	1日平均 (人)	503	540	37	7.3%
診療単価 (円)		52,577	57,495	4,918	9.4%
病床利用率 (%)		79.3%	85.1%	0	7.3%
外来分		2,258,488	2,549,342	290,854	12.9%
患者	延べ数 (人)	230,626	248,217	17,591	7.6%
患者	1日平均 (人)	953	1,026	73	7.6%
診療単価 (円)		9,690	10,450	760	7.8%
室料差額分		445,178	475,631	30,453	6.8%
保健予防活動分		160,000	190,219	30,219	18.9%
その他医業収益分		78,230	85,523	7,293	9.3%
医業外収益		700,197	726,062	25,865	3.7%
運営費補助金等収益		449,848	458,315	8,467	1.9%
その他		250,349	267,747	17,398	6.9%
特別利益		0	18,798	18,798	

費 用

項 目	年 度	21予算 (A)	収益比	21決算 (B)	収益比	増 減 (B) - (A)	増加率% (B-A)/A*100
みなと赤十字病院事業費用		13,543,073	110.0%	14,569,934	101.2%	1,026,861	7.6%
医業費用		13,049,096	106.0%	14,177,187	98.5%	1,128,091	8.6%
材料費		3,106,444	25.2%	3,446,694	23.9%	340,250	11.0%
医薬品費		1,318,299	10.7%	1,474,417	10.2%	156,118	11.8%
給食材料費		98,980	0.8%	113,518	0.8%	14,538	14.7%
診療材料費		1,638,842	13.3%	1,803,328	12.5%	164,486	10.0%
医療消耗器具備品費		50,323	0.4%	55,431	0.4%	5,108	10.2%
給与費		6,404,941	52.0%	7,027,203	48.8%	622,262	9.7%
委託費		1,463,235	11.9%	1,588,525	11.0%	125,290	8.6%
設備関係費		1,369,076	11.1%	1,419,367	9.9%	50,291	3.7%
減価償却費		520,815	4.2%	545,898	3.8%	25,083	4.8%
器機賃借料		15,914	0.1%	17,045	0.1%	1,131	7.1%
指定管理者負担金他		667,622	5.4%	656,126	4.6%	-11,496	-1.7%
修繕費		120,801	1.0%	144,070	1.0%	23,269	19.3%
器機保守料		42,252	0.3%	53,258	0.4%	11,006	26.0%
その他		1,672	0.0%	2,970	0.0%	1,298	77.6%
研究研修費		49,300	0.4%	52,221	0.4%	2,921	5.9%
経費		656,100	5.3%	643,177	4.5%	-12,923	-2.0%
通信費		20,300	0.2%	16,841	0.1%	-3,459	-17.0%
消耗品費		61,325	0.5%	68,499	0.5%	7,174	11.7%
水道光熱費		363,812	3.0%	319,141	2.2%	-44,671	-12.3%
賃借料		99,848	0.8%	101,122	0.7%	1,274	1.3%
租税公課		10,138	0.1%	11,662	0.1%	1,524	15.0%
その他		100,677	0.8%	125,912	0.9%	25,235	25.1%
医業外費用		417,278		384,246		-33,032	-7.9%
支払利息		104,149		106,220		2,071	2.0%
その他		313,129		278,026		-35,103	-11.2%
特別損失		50,000		7,242		-42,758	-85.5%
法人税等		26,699		1,259		-25,440	-95.3%

* 収益比とは、各費用の対医業収益比率のことで、(各費用)/(医業収益)で算出。

経常損益 (特別収支を除いたもの)	-450,400	557,623	1,008,023	-
医業損益 (医業収支)	-733,319	217,066	950,385	-
純損益 (総収支)	-526,959	569,179	1,096,138	-

(13) 損益計算書資本的 (平成21年度)

	21予算 (A)	21決算 (B)	増減 (B) - (A)	増加率% (B-A)/A*100
みなと赤十字病院事業資本的収入	411,796	423,793	11,997	2.9
資本的収入	411,796	423,793	11,997	2.9
固定負債	60,779	84,393	23,614	38.9
その他資本収入	351,017	339,400	-11,617	-3.3

みなと赤十字病院事業資本的支出	411,796	423,793	11,997	2.9
資本的支出	411,796	423,793	11,997	2.9
固定資産	128,906	136,810	7,904	6.1
借入金等償還	282,890	286,983	4,093	1.4

(14) 手術件数

	平成19年度	平成20年度	平成21年度
診療科	計	計	計
内科	29	0	24
緩和ケア	0	0	0
精神科	92	251	251
神経内科	1	0	0
呼吸器科	0	0	0
消化器科	1	2	3
循環器科	0	0	0
小児科	0	0	0
外科	874	941	1,065
整形外科	800	810	957
形成外科	420	395	590
脳神経外科	124	144	120
呼吸器外科	72	56	65
心臓血管外科	140	118	103
皮膚科	183	195	170
泌尿器科	428	475	457
産婦人科	251	235	285
眼科	358	363	257
耳鼻咽喉科	115	271	190
放射線科	0	0	0
麻酔科	4	1	8
アレルギー科	0	0	0
リハビリテーション科	0	0	0
歯科口腔外科	129	123	108
救急部	0	0	0
診療科合計	4,021	4,380	4,653

(15) 出産件数（中期経営計画）

年度		4月	5月	6月	7月	8月	9月	10月	11月	12月	1月	2月	3月	計
19	出 産 件 数	51	45	42	33	43	41	45	43	47	39	35	44	508
	うち院内助産件数	2	3	1	2	4	3	1	1	4	1	5	5	32
20	出 産 件 数	46	41	37	50	44	42	56	41	57	51	43	52	560
	うち院内助産件数	3	4	2	8	9	7	6	8	10	20	8	12	97
21	出 産 件 数	44	41	46	60	55	51	69	58	66	61	64	53	668
	うち院内助産件数	18	17	11	25	28	12	19	27	28	23	24	21	253