

横浜市立みなと赤十字病院
平成 18 年度事業計画書（案）

平成 17 年 1 0 月 3 1 日

計画書 内容	頁
医療提供計画書	
1 政策的医療への取組（交付金対象以外）	1
1 緩和ケア医療	2
2 障害児者合併症医療	3
3 災害時医療・市民の健康危機への対応	4
4 アレルギー疾患医療	6
2 地域医療連携	7
1 紹介率・逆紹介率	8
2 関連病院	8
3 地域医療機関との交流	8
3 地域医療の質向上	9
1 治験・受託研究	10
2 相談・啓発活動	11
3 市民委員会	12
4 カルテ開示	15
5 倫理委員会	16
4 病院管理	17
1 安全管理	18
2 災害対策	19
3 患者サービス	20
5 職員等研修	21
1 院内職員研修計画	22
2 院外学生研修計画	24
6 外部委託	27
1 外部委託業務	28
7 情報管理	29
1 管理責任体制・安全対策等（規程）	30
8 職員	33
1 職員配置状況・組織図	34
2 責任体制(診療科)	36
3 責任体制(看護)	37
4 責任体制(中央部門)	38
5 責任体制(管理部門)	39
施設管理計画書	
9 医療機器等の整備計画	40
1 医療機器の整備計画	41
10 施設管理	42
1 施設・設備改修計画	43
2 施設・設備管理計画	44
経営計画	
1 科別患者数	47
2 科別患者数（中期経営計画）	49
3 患者一人当たり収入分析（科別）	51
4 患者一人当たり収入（科別）中期経営計画	53
5 中央部門業務計画	56
6 損益計算書（中期経営計画）	59
7 損益計算書資本的（中期経営計画）	60
8 手術件数（中期経営計画）	61
9 出産件数（中期経営計画）	62

横浜市立みなと赤十字病院

平成 18 年度事業計画書（案）

「医療提供計画書」

「1 政策的医療への取組」

1 緩和ケア医療

（人員体制）

2 障害児者合併症医療

（人員体制）

3 災害時医療・市民の健康危機への対応

（責任体制・備蓄資材の状況・実際の取組）

4 アレルギー疾患医療

1-1 政策的医療への取組(緩和ケア医療)

人員体制

職種	氏名
責任医師	山本 晃
担当医師	黒田 俊也
師長(代行)	小笠原 利枝
看護師人数	20人
助手人数	1人
クレーク人数	1人

1-2 政策的医療への取組(障害児者合併症医療)

人員体制

職種	氏名
責任医師	川野 豊
担当医師	佐久間 啓
連携医師	各診療科代表
コメディカル	各部門代表
看護師(病棟係長)	高梨 和子
看護師	足立 典子
看護師	芦葭 美佐江
看護師	水野 桂子
ケースワーカー	鈴木 由み子
事務	服部 恵子

1-3 政策的医療への取組(災害時医療・市民の健康危機への対応)

備蓄資材の状況

医療救護セット一式×2 マルチレーター 担架置き台×6セット 救急車×2 救護テント×5 携帯発電器 小電力無線機	携帯用医療救護セット 医救セット置き台 キャリーエアーマット 救援車 簡易トイレ用テント 衛星携帯電話 傷病者メイクアップキット	レサシテーター×2 担架×8 簡易ベット×100 折りたたみリアカー テント用クーラー 業務用無線機
この他に救護班員用団体装備や個人装備等多数		

(*)通常診療用とは別に確保してある資器材
衛生局からの依頼備蓄薬品等を除く

実際の取組

1 災害対応・市民健康危機への行動(実績) 地区災害医療拠点訓練への協力 救急員養成講習会の開催 防災ボランティアの養成
2 費用

1-3 政策的医療への取組(災害時医療・市民の健康危機への対応)

責任体制(中央体制のみ)

職種	所属	氏名	役割
医師	病院長	西岡 清	災害対策本部長
医師	副院長	小森 博達	災害対策副本部長
事務	事務部長	岡本 龍太	災害対策本部要員
看護師	看護部長	加治木 葉子	災害対策本部要員
医師	医療社会事業部長	川満 久恵	災害対策本部要員
看護師	看護副部長	荒尾 都威子	災害対策本部要員
事務	赤十字事業推進課長	白崎 正彦	災害対策本部要員

医師	第2外科部長	小尾 芳郎	救護員指導者
看護師	看護副部長	鈴木 恵子	救護員指導者

医師	内科部長	山本 晃	第1救護班長
医師	消化器科部長	有村 明彦	第2救護班長
医師	外科副部長	長堀 優	第3救護班長
医師	循環器科医師	倉林 学	第4救護班長
医師	小児科医師	磯崎 淳	第5救護班長
医師	呼吸器科医師	藤井 ゆみ	第6救護班長
医師	整形外科副部長	北原 建彰	第7救護班長

1-3 政策的医療への取組(災害時医療・市民の健康危機への対応)

備蓄資材の状況

医療救護セット一式×2 マルチレーター 担架置き台×6セット 救急車×2 救護テント×5 携帯発電器 小電力無線機	携帯用医療救護セット 医救セット置き台 キャリアエアーマット 救援車 簡易トイレ用テント 衛星携帯電話 傷病者メイクアップキット	レサシテーター×2 担架×8 簡易ベット×100 折りたたみリアカー テント用クーラー 業務用無線機
この他に救護班員用団体装備や個人装備等多数		

(*)通常診療用とは別に確保してある資器材
衛生局からの依頼備蓄薬品等を除く

実際の取組

1 災害対応・市民健康危機への行動(実績) 地区災害医療拠点訓練への協力 救急員養成講習会の開催 防災ボランティアの養成
2 費用

1.4 政策的医療への取組（アレルギー疾患医療）

1. アレルギー・免疫疾患診療

平成17年度開院時よりアレルギーセンター運営委員会を定期開催し、全てのアレルギー疾患に対応できるセンター機能構築のための検討を継続中である。アレルギー科を中心とした7診療科（他に、小児科、皮膚科、呼吸器科、耳鼻咽喉科、眼科、リウマチ・膠原病科）によるアレルギー専門医療をさらに充実させるべく、体制に伴って必要となる診療機器は順次設置する。さらに18年度は、入院患者に対するアレルギー教育・指導についても体系化していく。

また、保険診療で対応できないが社会的需要のある「化学物質過敏症」対策として、17年度7月より「化学物質過敏症外来」を開始したが、17年度中に設置予定の、同疾患診断に必要な「負荷検査ユニット」を、アレルギー科、耳鼻咽喉科、眼科、精神科、神経内科の共同作業のもとに本格稼働させる。

2. アレルギー相談・情報提供

平成17年7月のセンター開設時より、患者・市民へのアレルギー関連資料の自由閲覧、11月より専門医によるセカンドオピニオン外来の形で情報提供しており、18年度からは医師以外のセンタースタッフによる簡易相談も実施する。

また、17年11月～18年1月にアレルギーセンターで受託・実施した横浜市衛生局保健政策課の喘息疾患相談事業を18年度以降も拡大・継続する。

3. 情報発信

平成17年度中に完成予定のアレルギーセンターホームページによる当センター機能の情報公開に努める。具体的には、センターの診療機能、セカンドオピニオン外来等の相談機能を紹介する以外に、17年度中に完成予定の当院屋上における気象・花粉・粉塵測定データをリアルタイムで一般公開し、喘息・花粉症患者等の自己管理に役立てる。

4. 啓発活動

平成17年度は、一般市民と薬剤師を対象としたアレルギーセミナーを1回（7月28日）、当院職員を対象としたアレルギー勉強会を2回（6月23日、8月23日、3回目を12月20日に予定中）実施しており、横浜市全体の医療従事者を対象とした「みなと日赤アレルギー・免疫講演会」を1月26日に予定中であるが、18年度からもこれらを定期的に継続する。また、当センターに通院中の患者を対象とした「喘息教室」を17年度中に立ち上げ、18年度へ向けて毎月あるいは隔月で実施する。

5. 免疫・アレルギー対策プロジェクト

「ライフサイエンス都市横浜（横浜市経済局所管）」の「免疫・アレルギー等対策戦略プロジェクト」としての、将来対応型医療への取り組みを下記のごとく引き続き展開する。

平成17年度中に作成着手予定のアレルギー疾患患者データベースを完成させ、本プロジェクト全体の中心に据える（徳島大学病院医療情報部との共同研究）。これらのデータは個人情報保護法に合致する形で、理化学研究所、国立環境研究所、徳島大学病院医療情報部、高知大学病院検査部との共同研究用に保存・使用する。

平成17年度中に完成予定の、当院屋上で観測モニターする気象・花粉・粉塵データをリアルタイムでホームページ上に公開し、同時にその解析により詳細な花粉・粉塵飛散予報システムを構築する（高知大学病院検査部との共同研究）。なお、同観測装置を横浜市関連の複数施設にも設置しネットワークシステムを構築することによる花粉・粉塵のマップ作成計画を立ち上げる（国立環境研究所との共同研究）。

平成17年度中に完成予定の「化学物質過敏症」診断を目的とした「負荷検査ユニット」を用いた同疾患の臨床研究を実施し、病態解析と治療法開発に取り組む。

近未来指向型医療の一環として、携帯電話等を用いた遠隔医療による気管支喘息患者の管理システム構築を継続する。平成17年度にはパイロット的な形で試行予定だが、18年度はその評価と本格稼働を目指す（NTT研究所との共同研究）。

前述のデータベースにリンクした形でインフォームドコンセントのもとに臨床検体を採取し、アレルギー疾患の新治療法開発へ向けた基礎研究に貢献する（理化学研究所との共同研究）。

横浜市立みなと赤十字病院

平成 18 年度事業計画書（案）

「医療提供計画書」

「2 地域医療連携」

- 1 紹介率・逆紹介率の推移
- 2 連携を進める関連病院
- 3 地域医療機関との交流等

医療提供計画書

2 地域医療連携に関する計画

2-1 紹介率・逆紹介率の推移

	18年度	19年度	20年度	21年度
紹介率の推移 (%)	43	47	53	58
逆紹介率の推移 (%)	21	25	27	29

2-2

連携を進める関連病院

横浜市南部保健医療圏（中・南・磯子・金沢・港南・栄・西区の医療機関）

を中心に取り組む。

2-3

地域医療機関との交流等（症例検討会・研修会等の主催・参加）

横浜市中区医学フォーラム

けいゆう・社会中央・横浜掖済会・当院の4病院が輪番で当番を行う症例検討会で、4病院の勤務医師と近隣診療所の医師による合同のもので年1回を予定している。

3区医師会・みなと赤十字病院合同研究会

当院勤務医師と、当院の診療圏の磯子区・中区・南区の医師会員の診療所の医師による合同の症例検討会で、各分野の専門家（大学教授など）を講師として招いた特別講演も併せて年1回を予定している。

中区医師会・みなと赤十字病院合同研究会

当院勤務医師と中区医師会の診療所の医師による合同の症例検討会で年1回を予定している。

みなと赤十字消化器疾患研究会

阿部外科部長・藤本消化器科部長が中心となり、中区をはじめとする近隣行政区内の医師と、消化器疾患の発症からの治療過程についての症例検討会で年2回を予定している。

心臓病センターセミナー

沖重循環器科部長が中心となり、地域開業医の先生との連携と心臓疾患に関する情報提供及び意見交換の場とし、心臓疾患の診断・治療の更なる向上を図ることを目的とする。年3回程度を予定している。

みなとヨコハマ呼吸器懇話会

中区を中心とした医師会の医師と当院呼吸器科が主催して行う研究会。

横浜南西部泌尿器科病診連携医会

横浜市内で特に紹介くださる診療所の先生と横浜市北部共済病院泌尿器科医師と当院泌尿器科医師との臨床研究を行っている。

中区小児科医会

中区の小児科開業医と社会保険横浜中央病院と当院小児科医師による研究会で、輪番で行う。講師を招いた講演会や情報交換等を行っている。

横浜放射線治療懇話会

横浜市を中心として放射線領域における治療の最新情報の話題について発表・討議し、医療技術の進歩を図る。年4回を予定している。

神奈川県総合病院精神科連絡会

神奈川県における総合病院内の精神科の連携の会で横浜市大病院、横浜市立市民病院、けいゆう病院、横浜南共済病院、湘南病院、当院などにより構成されている。

神奈川口腔外科の会

神奈川県の口腔外科を持つ病院の口腔外科が集まり、情報の交換および教育講演の開催

横浜市立みなと赤十字病院

平成 18 年度事業計画書（案）

「医療提供計画書」

「3 地域医療の質向上」

- 1 治験・受託研究に関するもの
- 2 患者・市民に対する相談・啓発活動
- 3 市民委員会の開催
（市民委員会要綱案・公開要領案）
- 4 カルテ開示
（診療報酬の提供に関するガイドライン）
- 5 倫理委員会の開催

医療提供計画書

3 地域医療の質の向上に関する計画

1 治験・受託研究に関するもの

	治験・受託研究の名称	内容・目的
1	医薬品・医療機器の治験	製薬会社からの依頼による臨床試験（フェイズⅠ～フェイズⅢ）
2	市販後調査	使用成績調査、特別調査、市販後臨床試験
3	自主研究	医師主導の臨床研究
4	適用外使用	医薬品の適応外使用に関する審議
5	治験推進セミナー	治験担当医師に対する治験の重要性と注意事項等を啓発するセミナー
6	治験ホームページ	臨床試験管理センター（仮称）のホームページにより、治験の啓発と依頼者への当院での治験体制、手続き方法等のインフォメーション

医療提供計画書

3 地域医療の質の向上に関する計画

2 患者・市民に対する相談・啓発活動

	名称	内容	対象者
1	看護週間	健康チェック、栄養相談、お薬相談、家庭看護法、救急法、幼児安全法等	一般市民
2	アレルギーセミナー	アレルギーセンターの紹介、吸入薬の処方とその適切な使い方について	院外薬局、一般市民
3	緩和ケア医療実践講座	緩和ケアとは、緩和ケア病棟の紹介、病棟見学（希望者のみ）	患者、家族、一般市民、県民
4	緩和ケアボランティア養成講座	緩和ケアに関する講義、緩和ケアボランティア実習	病院ボランティア
5	ぜん息相談事業	ぜん息等に関する健康相談及び生活指導	一般市民

医療提供計画書

3 地域医療の質の向上に関する計画

3 市民委員会の開催状況

	市民委員開催（予定）日	議事内容（議事録）
1	設置検討中	
2		
3		
	委員名	役職・任命月日・委嘱期限等
1	行天 良雄	医事評論家
2		
3		
4		
5		
6		
7		
8		
9		
10		

2 平成18年度委員会開催計画

上半期末定
下半期末定

3 委員会要項

平成17年度事業計画書横浜市立みなと赤十字病院市民委員会要綱(案)に同じ

横浜市立みなと赤十字病院市民委員会の公開に関する要領（案）

1 目的

この要領は、横浜市立みなと赤十字病院市民委員会要綱第6条に基づき、横浜市立みなと赤十字病院市民委員会（以下「委員会」という。）の公開について、必要な事項を定める。

2 傍聴の定員

委員会の傍聴を認める者（以下「傍聴者」という。）の定員は、院長が定める。

3 傍聴希望の登録

- (1) 会議の傍聴を希望する者は、会議開催当日の開催時刻の1時間前から30分前までの間に、会場において傍聴申込みの受付を済ませなければならない。
- (2) 前項において、傍聴を希望するものが定員を超えたときは、開始時刻の30分前までに受付を済ませた者の中から抽選を行い、傍聴者を決定するものとする。ただし、定員に満たない場合には、受付終了後、委員会開催時刻まで会場にて先着順により傍聴の申し込みを受け付けるものとする。
- (3) 傍聴者は傍聴人名簿（別表1）に、住所及び氏名を登録しなければならない。

4 秩序の維持

- (1) 傍聴者は、会場の指定された場所に着席しなければならない。
- (2) 傍聴者は、会場において写真撮影、録画、録音等を行ってはならない。ただし、委員会の委員長（以下「委員長」という。）が許可した場合は、この限りでない。
- (3) 危険物を持っている者、酒気を帯びている者、その他委員長が委員会の運営に支障があると認める者は、会場に立ち入ってはならない。

5 会場からの退去

委員長は、傍聴者が会議の進行を妨害する等、会議の運営に支障となる行為をしたときは、当該傍聴者を会場から退去を命じることができる。

附 則

この要領は、平成 年 月 日から施行する。

(別表1)

第 回 横浜市立みなと赤十字病院市民委員会

傍 聴 人 名 簿

	住 所	氏 名
1		
2		
3		
4		
5		
6		
7		
8		
9		
10		

医療提供計画書

3 地域医療の質の向上に関する計画

4 カルテ開示

(1) 開示予定件数

月 2 件開示予定

年間 2 4 件開示予定

(2) ガイドライン

平成 1 7 年度事業計画書診療情報の提供に関するガイドラインに同じ

(3) その他

電子カルテ端末により、検査結果と診療スケジュール(薬剤、食事、検査)を任意に開示

医療提供計画書

3 地域医療の質の向上に関する計画

5 医療倫理委員会の開催状況

	医療倫理委員会開催日	
1	年3～4回開催予定(不定期)	
	委員名	役職・性別・任命月日・委嘱期限等
1	小森 博達	委員長(副院長)・男・平成17年4月1日任命
2	高橋 誠司	外部委員(神奈川県立保健福祉大学教授)・男・平成17年4月1日任命 委嘱期間 平成17年4月1日～平成18年12月31日
3	稲田 輝明	外部委員(元判事)・男・平成17年6月1日任命 委嘱期間 平成17年6月1日～平成18年12月31日
4	中村 陽一	委員(アレルギーセンター長)・男・平成17年4月1日任命
5	石束 嘉和	委員(精神科部長)・男・平成17年4月1日任命
6	伊藤 理	委員(形成外科部長)・男・平成17年4月1日任命
7	田淵 典之	委員(心臓血管外科部長 院長補佐)・男・平成17年4月1日任命
8	袖山 信幸	委員(神経内科副部長)・男・平成17年4月1日任命
9	高橋 弘充	委員(薬剤副部長 院長補佐)・男・平成17年4月1日任命
10	池田 充	委員(経営企画課長)(委員会事務局)・男・平成17年4月1日任命
11	阿部 賢治	委員(総務課長)・男・平成17年4月1日任命
12	三橋 文武	委員(医事課長)・男・平成17年4月1日任命

横浜市立みなと赤十字病院

平成 18 年度事業計画書（案）

「医療提供計画書」

「4 病院管理」

- 1 安全管理に関する計画
- 2 災害対策に関する計画
- 3 患者サービスに関する計画

医療提供計画書

4 病院管理に関する書類

4-1安全管理に関する計画

	会議・イベント等 名称	内容	頻度	参加者
1	医療安全管理委員会	医療安全対策の検討および推進に関すること。医療安全推進のための研修に関すること。	不定期	医師・看護師・事務
2	M R M委員会	インシデント・アクシデント報告の提出促進、浸透、集計、分析。リスクマネージャーへの教育、指導。	月1回	医師・看護師・事務
3	R M連絡会議	インシデント・アクシデント事例の具体的な分析、対策検討。	月1回	実務者レベルの医師・看護師
4	医療事故調査委員会	当該医療行為の発生経過、原因について検討。これに伴う診療録および諸資料の整備。	要事設置	医師・看護師・事務・外部委員
5	感染委員会	院内感染の調査、研究、予防策などの検討。抗生物質、消毒剤の適正投与に関する検討。感染防止のための職員教育。	月1回	医師・看護師・事務
6	サービス向上委員会	利用者の視点でサービス向上について検討するとともに、職員の接遇教育。	月1回	医師・看護師・事務
7	医療の質検討委員会	医療の質の改善・向上について検討。患者本意の医療を推進する。	月1回	医師・看護師・事務
8	職員研修	医療事故防止について	年2回	全職員
9	〃	院内感染対策について	年2回	〃

医療提供計画書

4 病院管理に関する書類

4-2 災害対策に関する計画

	会議・訓練等 名称	内容	頻度	参加者
1	救護担当者会議	赤十字神奈川県支部を中心に県内赤十字の救護について検討・連絡・調整を行う	年4回	赤十字事業推進課長
2	災害医療拠点病院連絡協議会	神奈川県内30の拠点病院連絡会議	年数回	同上
3	災害医療対応マニュアル検討ワーキング	みなと赤十字病院の災害医療の作成と内容の更新について検討するワーキング	年数回	救護員指導医師を中心に10名程度
4	赤十字神奈川県支部救護班要員教育訓練	県内各施設の救護班要員に対する基礎から応用までの訓練。	年1回	救護班要員登録者
5	八都県市合同防災訓練	首都八都県市の総合防災訓練	年1回	救護班要員登録者
6	羽田国際空港救難救助訓練	羽田空港が主催する年二回の訓練でみなと赤十字病院は秋の総合訓練を担当する。	年1回	救護班要員登録者
7	赤十字第2ブロック合同救護訓練	関東地域の赤十字各県支部から集まった救護班が共同で救護訓練を行う	年1回	救護班要員登録者
8	災害医療対応訓練	災害想定を元に患者受け入れや病棟管理、災害対策本部運営など、部門や総合で訓練を行う	年総合1回 部門数回	全職員

医療提供計画書

4 病院管理に関する書類

4-3患者サービスに関する計画

	イベント・会議・研修等名称	内容	頻度	参加者
1	看護の日	健康チェック、看護に関するインフォメーション、便利グッズの紹介	年1回	外来受診者、入院患者、一般市民
2	クリスマス	学生ボランティアによる歌のプレゼント、カード等のプレゼント	年1回	対象；入院患者
3	各種コンサート	歌や楽器演奏などのミニコンサート	月1回程度	対象；外来・入院患者 協力；外部ボランティア
4	みなと日赤寄席	三遊亭京楽師匠協力による落語会	年1～2回	対象；入院患者
5	病棟単位イベント	お花見、子供の日、納涼会、クリスマス等四季折々のイベントを病棟ごとに実施し、ボランティアが支援	随時	
6	ボランティア活動推進委員会	病院ボランティアと病院との連絡調整会議	年3～4回	みなと赤十字病院奉仕団役員と関係職員
7	病院ボランティア入門講座	病院ボランティアを志す人を対象とした基礎的な講習会	年6回	一般市民
8	赤十字ボランティア初級研修会	病院奉仕団員のための初級研修	年1～2回	横浜みなと赤十字奉仕団員
9	緩和ケアボランティア研修会	緩和ケア病棟での活動を希望するボランティアのための研修会	年1～2回	横浜みなと赤十字奉仕団員
10	ボランティア研修	ボランティア活動を円滑に進めるための学習（事例検討や介助法研修等）	年2～3回	横浜みなと赤十字奉仕団員

横浜市立みなと赤十字病院

平成 18 年度事業計画書（案）

「医療提供計画書」

「5 職員等研修」

- 1 院内職員研修計画
- 2 院外学生研修計画
- 3 臨床研修プログラム

医療提供計画書

5 研修に関する書類

5-1院内職員研修計画

	研修（勉強会）名称	内容	対象者
1	フレッシュ	フォローアップ研修2回、学習会	新人看護職
2	メンバーシップ	メンバーシップ研修会、事例研究、学習会	ラダーの新人レベルの評価を受けた看護職
3	プリセプターシップ	プリセプターシップ研修会、キャリア開発研修会、フォローアップ研修会	メンバーシップを終了した看護職
4	リーダーシップ入門	リーダーシップ研修会、仕事研究、学習会	ラダーの一人前レベルの看護職
5	マネージメント入門	マネージメント研修会、中間研修、報告会	リーダーシップ入門を終了した看護職
6	看護研究	研究講義、論文抄読、研究指導、発表会	リーダーシップ入門を終了した看護職
7	がん化学療法支援	講義、技術、事例検討	リーダーシップ入門を終了した看護職
8	がん患者看護支援	講義、事例検討	リーダーシップ入門を終了した看護職
9	重症者支援	講義、事例検討	リーダーシップ入門を終了した看護職
10	創傷支援	講義、事例展開	リーダーシップ入門を終了した看護職
11	新任管理者	管理者の役割、課題中間評価、最終評価	新任看護係長
12	救護看護師養成研修	赤十字概論、災害看護論、赤十字救急法	赤十字看護基礎教育施設以外の卒業の看護職
13	静脈注射研修	法的・倫理的根拠、薬理的知識、技術	レベル1～4の段階にある看護職
14	新規採用職員研修会（本社）	講話、交際赤十字の歴史と組織、日本赤十字社の歴史と組織、各事業概要、ビジネスマナー等	本社・首都圏合同採用新規採用職員および支部合同採用新規職員
15	新規採用職員基礎研修会	赤十字職員としての意識の確立、執務に必要な知識の習得、参加相互の交流	新規採用職員未履修者
16	新規採用職員フォロー研修会（支部）	新規採用研修会の成果と職場内におけるOJTの成果を業務にいかにかに生かしてきたかの確認	新規採用職員基礎研修会参加者
17	新規採用職員1年目フォローアップ研修会（本社）	新規採用研修会の成果と職場内におけるOJTの成果を業務にいかにかに生かしてきたかの確認	新規採用職員基礎研修会参加者
18	新規採用職員2年目フォローアップ研修会（本社）	新規採用研修会の成果と職場内におけるOJTの成果を業務にいかにかに生かしてきたかの確認	新規採用職員基礎研修会参加者
19	赤十字基礎研修会	赤十字の組織と事業の概要、業務遂行に必要な基礎知識の習得、参加者の交流	新規採用職員研修会や中堅職員研修会に参加できなかった職員
20	新任係長級職員研修会	部下の育成指導、仕事の進め方、問題解決、リーダーシップ等	3県支部・施設の新任係長級職員
21	係長研修会	部下の育成指導、仕事の進め方、問題解決、リーダーシップ等	係長または相当職員
22	係長フォロー研修会	中堅リーダーとしての役割と、ステップアップのための行動	係長研修会参加者
23	接遇研修会	顧客満足的重要性の認識、執務に必要な基礎的かつ一般的な接遇の知識の習得	業務上、接遇を必要とする職員
24	勤務評定者研修会	勤務評定制度を公正に実施するため、制度の目的・仕組みについての理解、正しい評定手法等の習得	新任課長および管理者
25	中堅職員研修会	赤十字事業の現状と課題を踏まえ、中堅職員としての自覚と責任を持たせる。職務遂行に必要な能力の向上	採用後5～10年前後の職員

医療提供計画書

5 研修に関する書類

5-1院内職員研修計画

	研修（勉強会）名称	内容	対象者
26	職員昇格・昇任・任用等実務研修会	人事・給与の事務能力の向上	人事・給与実務担当者
27	シニアライフセミナー	定年後の生活設計に役立つ情報や計画の立て方	赤十字施設に勤務する54歳以上の職員、総務担当者
28	新任課長級職員研修会	赤十字を取り巻く世界情勢の理解、管理者としての認識、問題解決能力の向上	3県支部・施設の新任課長級職員
29	課長研修会	組織の基本理念の下、課長職としての責務・役割の再認識、管理能力の向上	現任課長級相当職員で、未履修のもの
30	新任支部事務局長・施設長研修会（本社）	講演会	新たに任用された支部事務局長・施設長
31	支部新任事務局長次長及び新任部長並びに医療施設・血液センター新任事務部長研修会	日本赤十字社の人事・労務管理と管理監督者の役割について、人事・労務管理の基本について	新たに任用された次長・部長・事務部長
32	支部・医療施設・血液センター新任総務課長研修会	現下の社会情勢と日本赤十字社の課題、課長の役割と責務、国際赤十字の動向、人事・労務管理の充実、人材育成、職員のメンタルヘルス	支部・医療施設・血液センターの新任の総務課長および人事課長
33	基幹幹部職員養成研修会	日本赤十字社の課題と展望、国際活動・医療事業・血液事業・看護師養成事業の現状と課題、人事・労務管理について	概ね2～3年以上の当該職務経験を有する中堅の事務系課長級職員で、支部・施設の推薦を受けた者
34	新任副院長研修会	日本赤十字社の人事・労務管理の課題、赤十字病院のあり方、病院経営の基本、副院長の役割について	新たに任用された副院長
35	中堅幹部職員養成研修会	日本赤十字社の課題と展望、人事労務管理について、会計の基本、文書実務、中堅幹部職員の役割、変革型リーダー育成	概ね2～3年以上の当該職務経験を有し、人事交流経験又は将来予定の中堅事務系係長級職員で、支部・施設の推薦を受けた者
36	広報研修会	事業の透明性確保と赤十字活動への理解・共感を深め、広報の基礎を学ぶ	広報委員など
37	人権に関する研修会	講演会	各部署の管理者など
38	危機管理研修会	講演会	各施設ごと
39	3病院医師研修会	講演会	3病院の医師など
40	新人オリエンテーション	講演会「接遇について」「個人情報保護法について」「電子カルテの概要」	新規採用職員
41	自己啓発支援制度	「通信教育講座のご案内」の配布及び周知	適任者

医療提供計画書

5 研修に関する書類

5-2 院外学生等研修計画

	研修（勉強会）名称	内容	対象者
1	別添あり		

医療提供計画書

5 職員等研修

3 臨床研修プログラム

平成17年度事業計画書横浜市立みなと赤十字病院研修プログラムに同じ

横浜市立みなと赤十字病院

平成 18 年度事業計画書（案）

「医療提供計画書」

「6 外部委託」

1 外部委託業務

（医療法施行令に基づく 8 業種を中心）

医療提供計画書

6 外部委託に関する書類

1 外部委託業務

	委託業務の名称	委託期間 (予定)	主な業務内容	受託者 (参考として平成17年度の受託者)	
1	食事療養提供業務委託	H18.4～ H19.3	調理作業の補助 給食材料管理の補助 厨房内の管理補助	会社名	株式会社西洋フードシステムズ
				現場責任者	高澤 育雄
				連絡先電話	090-3987-7367
2	中央滅菌室 洗浄・滅菌委託	H18.4～ H19.3	使用済器材の回収・洗浄・滅菌・供給業務	会社名	日本ステリ
				現場責任者	野房 弘義
				連絡先電話	03-3292-1610
3	検査外注委託	H18.4～ H19.3	緊急検査以外のルーチン検査	会社名	エス・アール・エル
				現場責任者	竹村 健太郎
				連絡先電話	314-0201
4	患者用ベッド洗浄委託	H18.4～ H19.3	ベッド等の清拭・定期点検業務	会社名	柴橋商会
				現場責任者	箱田 実
				連絡先電話	312-3231
5	医薬品院内物流管理委託	H18.4～ H19.3	購買管理補助業務 在庫管理業務 部署定数管理業務 搬送業務 等	会社名	東邦薬品
				現場責任者	佐藤 典彦
				連絡先電話	936-2131
6	施設管理及び警備保安業務	H18.4～ H19.3	施設設備の運転及び点検業務と 院内外の警備業務	会社名	株式会社丸誠
				現場責任者	岡田 修
				連絡先電話	045-664-1107
7	清掃業務 (B1～B2F)	H18.4～ H19.3	外来部門及び外回り清掃業務	会社名	株式会社丸誠
				現場責任者	大河内勝世
				連絡先電話	045-664-1107
8	清掃業務 (3F～8F)	H18.4～ H19.3	病棟・手術室・事務室等清掃業務	会社名	新東産業株式会社
				現場責任者	鈴木美佐子
				連絡先電話	03-3400-4141
9	産業廃棄物処理業務	H18.4～ H19.3	院内から出されるゴミの収集運搬及び処理業務	会社名	株式会社神奈川保健事業者
				現場責任者	太田秀樹
				連絡先電話	045-791-6333
10	一般廃棄物収集運搬業務	H18.4～ H19.3	院内から出されるゴミの収集運搬及び処理業務	会社名	株式会社神奈川保健事業者
				現場責任者	太田秀樹
				連絡先電話	045-791-6333
11	感染性廃棄物収集運搬処理業務	H18.4～ H19.3	院内から出される感染性廃棄物の収集運搬及び処理業務	会社名	有限会社トキワ薬品化工
				現場責任者	松井貴久
				連絡先電話	045-921-3264
12	医薬品 (医療ガス)	H18.4～ H19.3	医療用液体酸素・医療用液体窒素・医療用酸素ガス等の供給業務	会社名	株式会社イワサワ
				現場責任者	二本木正志
				連絡先電話	045-461-1144
13	栄養課一部委託	H18.4～ H19.3	患者用普通食・食器洗浄・配膳・下膳業務	会社名	株式会社西洋フードシステムズ
				現場責任者	小山直子
				連絡先電話	03-3987-7367
14	医事業務 (外来分)	H18.4～ H19.3	計算・受付・クラーク業務	会社名	株式会社アイ・エム・ビーセンター
				現場責任者	豊後宏之
				連絡先電話	045-314-0679

横浜市立みなと赤十字病院

平成 18 年度事業計画書（案）

「医療提供計画書」

「7 情報管理」

1 管理責任体制・安全対策等

1 管理責任体制・安全対策等

1 横浜市立みなと赤十字病院情報システム運用管理規程(17年度事業計画に同じ)

2 安全対策

サーバー室の管理(入退室の規制)、防災防犯対策

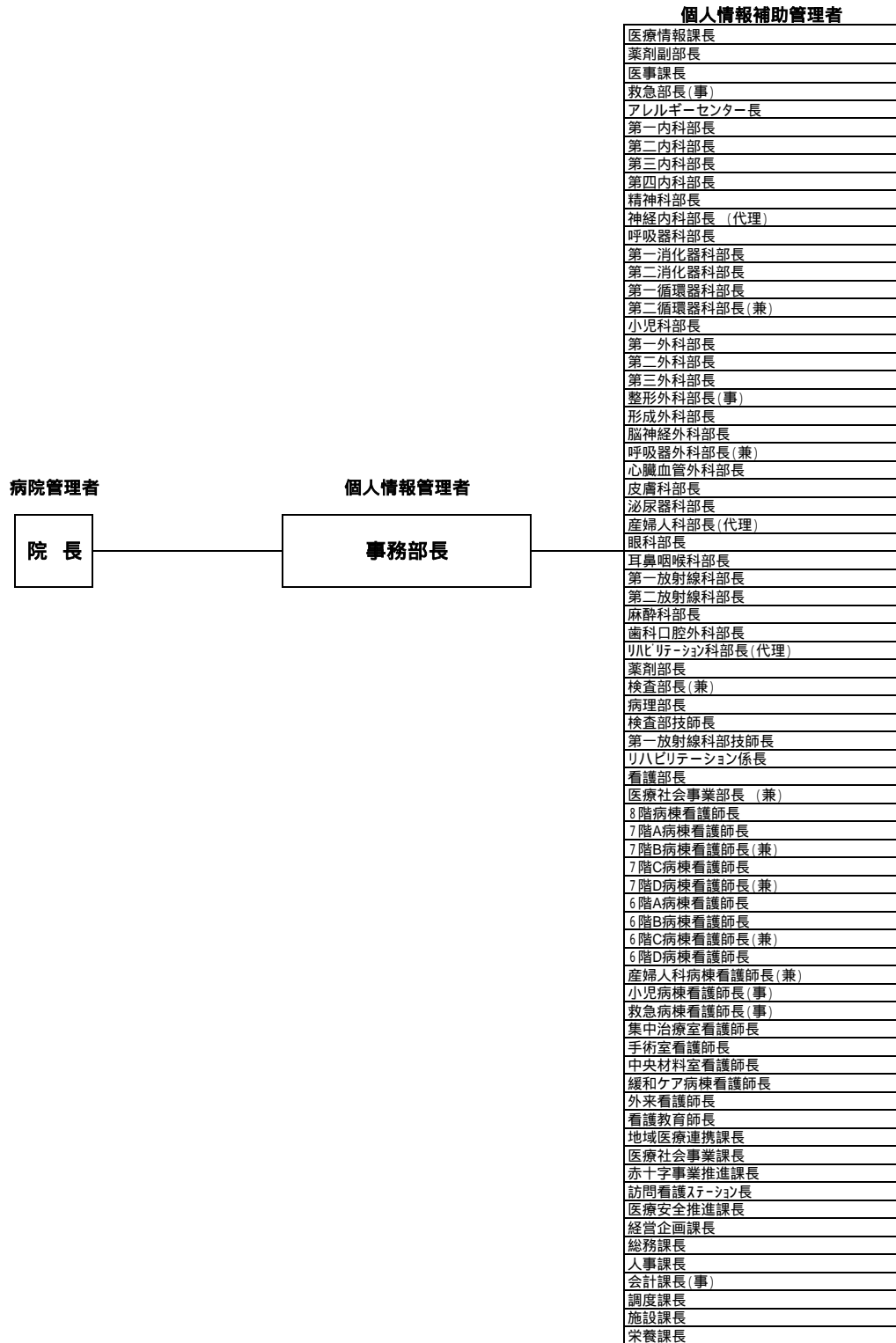
サーバー室の入退室管理については、出入管理システムにより個別カードを用いて入室が制限しております。
また、サーバー室の隣に医療情報事務室があり事務室内を通らなければ、サーバー室に入室することは出来ず、さらに事務室内には24時間365日人員の配置をしており防災及び防犯に努めています。

3 個人情報の管理責任体制(別添参照)

4 アクセス管理(職種別権限については別添職種別権限一覧参照)

利用者IDとパスワード管理

- (1) 利用者は、初期登録時において運用責任者より封印した紙で配布された中のパスワードを一時利用し、有効期限までに自らのパスワードを「パスワード変更ツール」にて設定する。
- (2) 自分のパスワードは、決して他人又は他のグループに口外しない。
- (3) パスワードを紙などに記述して記録しない。
- (4) パスワードをファンクションキーなどに登録しない。
- (5) 自分の利用者IDとパスワードを他の者に教えることにより、システムの利用権限を他人に貸与しない。
- (6) パスワードは、以下の条件で付与する。
パスワードに使用するキャラクタは、アルファベット(大文字・小文字)、数字をそれぞれ最低限1文字以上用い4文字以上で使用する。
通常システムにログインする際には、パスワードを利用する。
- (7) パスワードには、以下のような推測可能な用語を設定してはならない。(パスワードの禁則)
年月日、曜日、その他日付に関すること
姓名、名字、イニシャル、ニックネームなど
医療機関名、部署名、それらに関するもの
電話番号やそれに類似するもの
ユーザ識別子、ユーザネーム、グループID、他のシステムの識別子
- (8) 利用者のパスワードは、登録してから有効期限の60日が経過する日までに新しいパスワードに変更する。



横浜市立みなと赤十字病院

平成 18 年度事業計画書（案）

「医療提供計画書」

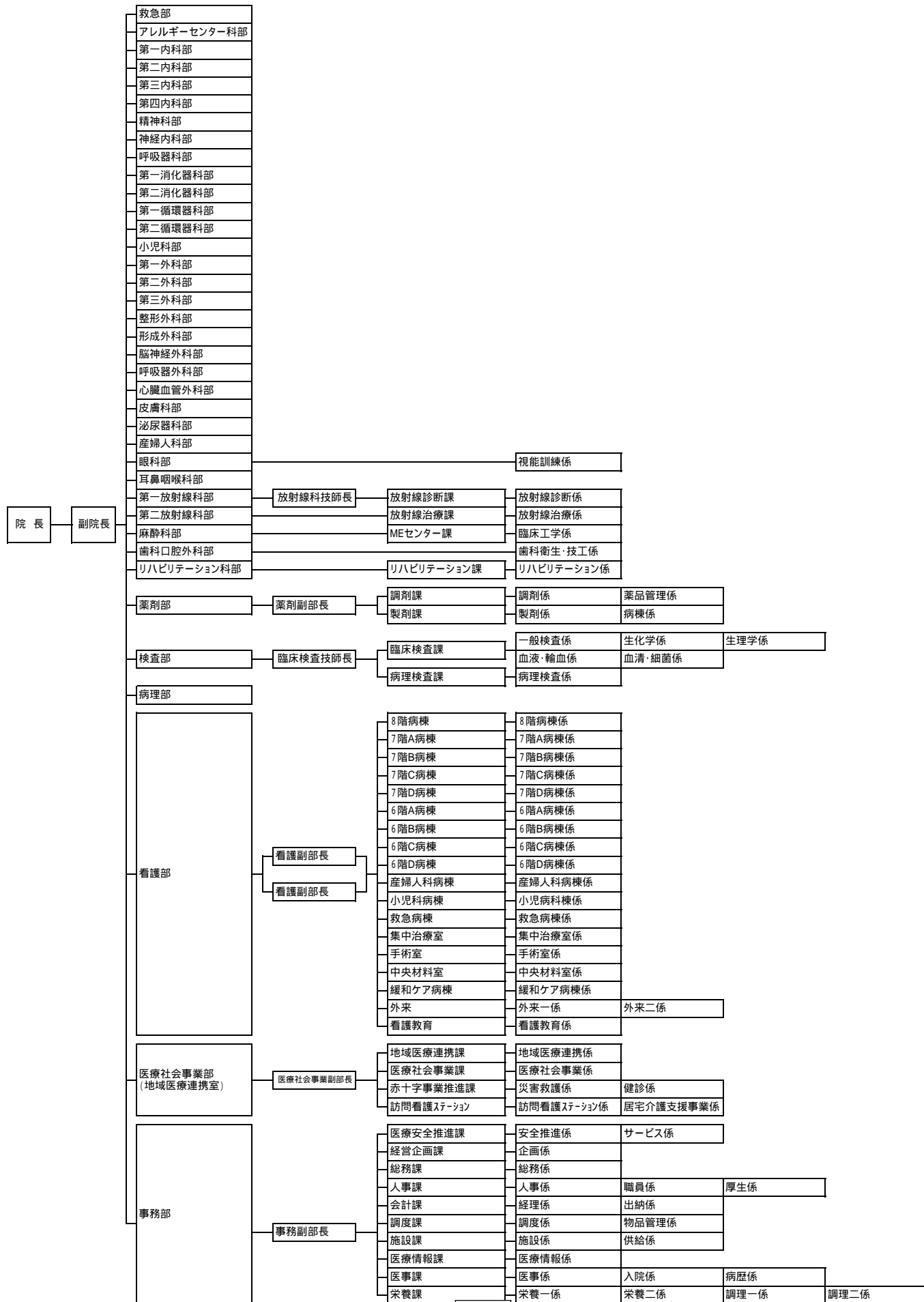
「8 職員」

- 1 職員配置状況
- 2 診療科責任体制
- 3 看護責任体制
- 4 中央部門責任体制
- 5 管理部門責任体制

8-1平成18年度職員配置予定数

職 種	配置予定	内 訳			備 考
		常勤	非常勤	派遣職員等	
管 理 部 門	事 務 職 員	59	59		
	技 術 職 員	4	4		
	調 理 員	13	13		
	運 転 手				
	ボ イ ラ ー 技 師				
	電 話 交 換 手				
	そ の 他	11	11		MSW 3 Ns 8
診 療 部 門	医 師	101	94	7	
	歯 科 医 師	3	3		
	事 務 職 員				
看 護 部 門	看 護 師	467	437	30	
	准 看 護 師				
	看 護 助 手	31	31		
	事 務 職 員				
中 央 部 門	薬 剤 師	21	21		
	診 療 放 射 線 技 師	22	22		
	臨 床 検 査 技 師	30	30		
	理 学 療 法 士	5	5		
	作 業 療 法 士	2	2		
	言 語 聴 覚 士	1	1		
	心 理 療 法 士				
	視 能 訓 練 士	2	2		
	歯 科 技 工 士	2	2		
	歯 科 衛 生 士	1	1		
	管 理 栄 養 士	4	4		
	栄 養 士				
	臨 床 工 学 技 士	4	4		
	ケ ー ス ワ ー カ ー				
事 務 職 員					
そ の 他	3	3		マッサージ師2 看護助手 1	
その他					
合 計	786	749	37		

みなと赤十字病院 組織図



8-2平成18年度診療科責任体制

	部門名	配置予定	職名	氏名	備考
1	内科	9	診療科部長 診療科部長 診療科部長 診療科部長 副部長	川満 久恵 林 洋 山本 晃 渡辺 孝之 岩本 彩雄	第一内科 第二内科 第三内科 第四内科
2	呼吸器科	6	診療科部長 副部長	田ノ上 雅彦	
3	消化器科	6	診療科部長 診療科部長 副部長	藤本 秀明 有村 明彦 床井 伸介	第一消化器科 第二消化器科
4	循環器科	9	診療科部長 副部長	沖重 薫 畔上 幸司	第一循環器科兼第二循環器科
5	神経内科	2	診療科部長 副部長	袖山 信幸 袖山 信幸	代理
6	アレルギーセンター科	3	診療科部長 副部長	中村 陽一	
7	小児科	8	診療科部長 副部長	川野 豊	
8	外科	9	診療科部長 診療科部長 診療科部長 副部長 副部長 副部長	阿部 哲夫 小尾 芳郎 長堀 優 窪田 徹 高橋 徹也 長田 俊一	第一外科 第二外科 第三外科 第一外科 第二外科 第三外科
9	呼吸器外科	2	診療科部長 副部長	田淵 典之	兼務
10	心臓血管外科	3	診療科部長 副部長	田淵 典之	
11	脳神経外科	3	診療科部長 副部長	持松 泰彦 高木 信	
12	整形外科	6	診療科部長 副部長	小森 博達 北原 建彰	副院長
13	形成外科	2	診療科部長 副部長	伊藤 理	
14	皮膚科	3	診療科部長 副部長	松永 剛	
15	泌尿器科	5	診療科部長 副部長 副部長	岩崎 皓 金子 茂樹 土屋 ふとし	
16	産婦人科	7	診療科部長 副部長	田中 彰 若月 雅美	
17	眼科	3	診療科部長 副部長	尾木 明子	
18	耳鼻咽喉科	4	診療科部長 副部長	新井 基洋	
19	リハビリテーション科	2	診療科部長 副部長	中村 浩 中村 浩	代理
20	精神科	1	診療科部長 副部長	石束 嘉和	
21	放射線科	3	診療科部長 診療科部長 副部長	大谷 洋一 入江 健夫 我那覇 文清	第一放射線科 第二放射線科
22	麻酔科	5	診療科部長 副部長	西村 一彦	
23	歯科口腔外科	3	診療科部長 副部長	向山 仁	
	診療科計	104			

8-3 平成18年度看護責任体制

	部門名	配置予定	職名	氏名	備考
1	看護部	7	看護部長	加治木 葉子	
			副部長	荒尾 都威子	
			副部長	鈴木 恵子	
2	外来	46	師長	才間 良子	
			係長	飯豊 くみ子	
3	中央材料	3	師長	欠	
			係長	柏木 仁	
4	手術室	29	師長	古田 美佐子	
			係長	鳴松 布佐子	
5	8階病棟	26	師長	渡辺 佐恵子	
			係長	欠	
6	7階A病棟	30	師長	谷 文恵	
			係長	増淵 友子	
7	7階B病棟	30	師長	谷 文恵	兼務
			係長	欠	
8	7階C病棟	30	師長	間瀬 照美	
			係長	金子 康子	
9	7階D病棟	29	師長	間瀬 照美	兼務
			係長	高村 充子	7階D病棟一係
			係長	山口 静	7階D病棟二係
10	6階A病棟	30	師長	角藤 厚美	
			係長	富田 浩子	
11	6階B病棟	30	師長	欠	
			係長	佐條 美保子	
12	6階C病棟	30	師長	溝淵 真佐子	兼務
			係長	宮内 まゆみ	
13	6階D病棟	30	師長	溝淵 真佐子	
			係長	若田 君子	
14	産婦人科病棟	29	師長	渡辺 佐恵子	兼務
			係長	富永 福美	産婦人科病棟一係
			係長	中島 まさ子	産婦人科病棟二係
15	小児科病棟	29	師長	鈴木 恵子	事務取扱
			係長	南 幸	小児科病棟一係
			係長	高梨 和子	小児科病棟二係
16	救急病棟	25	師長	荒尾 都威子	事務取扱
			係長	君 めくみ	
17	集中治療室	38	師長	乾 尚美	
			係長	関口 淳子	集中治療室一係
			係長	市川 登美恵	集中治療室二係
			係長	児玉 華織	集中治療室三係
18	緩和ケア病棟	27	師長	欠	
			係長	小笠原 利枝	
19	看護教育		師長	欠	
			係長	欠	
20					
21					
22					
23					
	看護部計	498			

8-4 平成18年度中央部門責任体制

	部門名	配置予定	職名	氏名	備考
1	薬 劑 部	21	部長	酒井 英洋	
			副部長	高橋 弘充	
			課長	欠	調剤課
			課長	欠	製剤課
			係長	佐藤 隆	調剤係
			係長	欠	製剤係
			係長	吉見 哲	薬品管理
2	第1放射線科部	20	部長	大谷 洋一	医師
			副部長	我那覇 文清	医師
			技師長	友井 忠雄	
			課長	宮沢 明	放射線診断課
			係長	猪狩 三朗	放射線診断係
3	第2放射線科部	2	部長	入江 健夫	医師
			課長	川上 直志	放射線治療課
			係長	青木 敏博	放射線治療係
4	検 査 部	30	部長	林 洋	内科医師の兼務
			技師長	久保 信雄	
			課長	久保 信雄	臨床検査課(事務取扱)
			課長	欠	病理検査課
			係長	欠	一般検査係
			係長	高橋 弘一	生化学係
			係長	鈴木 清	生理学一係
			係長	吉田 実	生理学二係
			係長	中島 英子	血液・輸血係
係長	欠	血清・細菌係			
6	病 理 部		部長		
			課長		
7	リハビリテーション科部	10	部長	小森 博達	医師
			副部長	中村 浩	医師
			課長		
			係長	小泉 茂雄	
8	眼 科	2	部長	尾木 明子	医師
			課長		視能訓練士
9	歯科口腔外科	4	部長	向山 仁	医師
			課長		含む 看護助手1名
10	心臓血管外科	4	部長	田淵 典之	医師
			課長		臨床工学技士
11					
12					
13					
	中央部門計	93			

8-5 平成18年度管理部門責任体制

	部門名	配置予定	職名	氏名	備考
1	医療社会事業部	11	部長	川満 久恵	内科医師の兼務
			課長	服部 恵子	地域医療連携課
			課長	鈴木 由み子	医療社会事業課
			課長	白崎 正彦	赤十字事業推進課
			課長	欠	訪問看護ステーション
			係長	服部 恵子	地域医療連携係(事務取扱)
			係長	欠	医療社会事業係
			係長	欠	災害救護係
			係長	欠	健診係
			係長	欠	訪問看護ステーション係
			係長	大橋 恵子	居宅介護支援事業係
2	事務部	80	部長	岡本 龍太	
			副部長	笠原 政仁	
			課長	三上 久美子	医療安全推進課
			課長	池田 充	経営企画課
			課長	阿部 賢治	総務課
			課長	柳田 幸夫	人事課
			課長	笠原 政仁	会計課(事務取扱)
			課長	松田 泰行	調度課
			課長	織田 和彦	施設課
			課長	小山田 茂夫	医療情報課
			課長	三橋 文武	医事課
			課長	畠山 結花	栄養課
			係長	欠	安全推進係
			係長	欠	サービス係
			係長	池田 充	企画係(事務取扱)
			係長	阿部 賢治	総務係(事務取扱)
			係長	柳田 幸夫	人事係(事務取扱)
			係長	欠	職員係
			係長	欠	厚生係
			係長	関森 忠良	経理係
			係長	津々楽 泰江	出納係
			係長	川原 敏夫	調度係
			係長	欠	物品管理係
			係長	伊藤 好行	施設係
			係長	佐々木 義之	供給係
			係長	小山田 茂夫	医療情報係(事務取扱)
			係長	蔭山 智彦	医事係兼外来係
			係長	森 由美子	入院係
			係長	岩月 恭子	病歴係
			係長	畠山 結花	栄養一係
			係長	欠	栄養二係
係長	山田 勝久	調理一係			
係長	市川 雄一	調理二係			
3					
4					
	管理部計	91			

横浜市立みなと赤十字病院

平成 18 年度事業計画書（案）

「施設管理計画書」

「9 医療機器等の整備計画」

1 医療機器の整備計画

施設管理計画書

9-1 医療機器の整備計画（購入予定価格500万円以上）

	部門名ごとに 整理（中央・ 看護・管理・ 診療等）	機器名称	用途	新規・更新
1	循環器科	アブレーションイメージングシステム	解剖学的構造を診断することが可能	新規
2	皮膚科	ナローバンド照射装置	乾癬・白斑の治療装置	新規
3	放射線科	リニアック	腫瘍等に照射して治療する装置	更新
4	〃	陽電子放射断層撮影装置	腫瘍等の早期発見の為の検査機器	新規

横浜市立みなと赤十字病院

平成 18 年度事業計画書（案）

「施設管理計画書」

「10 施設管理」

1 施設設備改修計画

2 施設設備管理計画

施設管理計画書

10 施設管理

1 施設設備改修計画

(平成 18 年度分)

	部門名ごとに整理 (中央・看護・管 理・診療等)	施設・設備名称	用途	新規・修繕
1	病院	職員用食堂、休憩ラウンジ(5F)	職員のための食堂、休憩室	新規

2 施設設備管理計画

別紙

定期保守業務年間予定表
(法定及び自主点検業務)

	建物・設備保守管理	実施回数	平成18年(2006年) 実 施 月 平成19年												関連法規及び保守管理基準
			4月	5月	6月	7月	8月	9月	10月	11月	12月	1月	2月	3月	
			1	消防設備等点検業務	2回/年										
2	ばい煙測定	2回/年													大気汚染防止法
3	特高受変電設備定期検査	1回/年													電気事業法
4	高圧受変電設備定期検査	1回/年													電気事業法
5	無停電電源設備保守及び定期点検 (非常用照明)	1回/年 (2回/年)					()						()		電気事業法
6	直流電源設備保守及び定期点検	1回/年													電気事業法
7	自家用発電設備保守及び定期点検 (非常用発電機)	毎月 (2回/年)						()						()	電気事業法
8	中央監視設備保守及び定期点検	1回/年													メーカー標準点検
9	昇降機設備保守及び定期検査	毎月													建築基準法
10	ボイラー・圧力容器性能検査及び事前整備	各1回/年													労働安全衛生法
11	ゴンドラ設備保守及び性能検査	4回/年													労働安全衛生法
12	建築設備定期検査	1回/年													建築基準法
13	特殊建築物定期検査	1回/年													建築基準法
14	簡易専用水道検査	1回/年													水道法
15	受水槽・高架水槽定期清掃	1回/年													水道法
16	飲料水水质検査	2回/年													水道法
17	冷却塔設備保守及び水质管理	2回/年													自主点検
18	吸収式冷凍機定期点検	2回/年													メーカー標準点検
19	自動ドア保守及び定期点検	2回/年													メーカー標準点検
20	害虫定期駆除	4回/年													ビル管理法
21	厨房グリスフィルター定期清掃業務	4回/年													自主管理
22	厨房グリストラップ定期清掃業務	2回/年													自主管理
23	駐車場管制設備保守及び定期点検	2回/年													メーカー標準点検
24	リニア搬送設備保守及び定期点検	毎月													メーカー標準点検
25	特定施設	12回/年													下水道法
26	汚水槽・厨房排水槽清掃	2回/年													横浜市条例
27	検査系排水処理施設	12回/年													メーカー標準点検
28	厨房排水処理設備	6回/年													メーカー標準点検
29	地下タンク貯蔵所(竣工後3年以内実施)軽油	1回/年													消防法(18年度実施)
30	医療ガス供給設備	4回/年													高圧ガス保安法
31	免震装置														1,3,5,10実施(18年度は3年目実施)
32	R I排水処理設備	2回/年													メーカー標準点検
33	電話設備	毎月													メーカー標準点検
34	放送呼出装置	2回/年													メーカー標準点検
35	ナースコール・インターホン設備	2回/年													メーカー標準点検
36	機械式駐車場設備	6回/年													メーカー標準点検
37	ゴミコンテナ設備	4回/年													メーカー標準点検

	その他の保守管理業務	実施回数	実 施 月												関連法規及び保守管理基準
			平成18年(2006年)			平成19年						平成19年			
			4月	5月	6月	7月	8月	9月	10月	11月	12月	1月	2月	3月	
1	廃棄物処理業務	随時													廃棄物処理法により処理
2	臓器等処理業務	随時													廃棄物処理法により処理
3	警備業務	随時													院内・敷地内の保安管理
4	施設・設備管理業務	随時													設備等の運転・維持管理
5	一般エリア清掃業務	随時													日常清掃による衛生・感染管理
6	特殊エリア清掃業務	随時													ORP室、ICU等の感染管理
7	窓清掃業務	2回/年													汚れにより適宜行う
8	植栽管理業務	随時													院内・敷地内の適宜管理
9	空調機等フィルター交換	1回/年													フィルターの圧力損失により交換
10	" 洗浄	毎月													汚れが認められたら交換
11	空調用加湿器等フィルター交換	1回/3～5年													メーカー標準
12	ファンコイルユニット用フィルター交換	1回/年													汚れが認められたら交換
13	厨房脱臭剤交換	1回/3～5年													メーカー標準
14	剖検槽清掃業務	随時													メーカー標準
15															汚れにより適宜行う

横浜市立みなと赤十字病院

平成 18 年度事業計画書（案）

「経営計画書」

- 1 科別患者数
- 2 科別患者数（中期経営計画）
- 3 患者 1 人当たり収入分析
- 4 患者 1 人当たり収入（中期経営計画）
- 5 中央部門業務計画
- 6 損益計算書（中期経営計画）
- 7 損益計算書・資本的（中期経営計画）
- 8 手術件数（中期経営計画）
- 9 出産件数(中期経営計画)

18年度 経営計画 1科別入外患者数(詳細)

		1 外来患者数(実日数245日)											
		来院数				一日平均患者数		救急患者数			内救急車による来院		
		初診患者	再診患者	計	内併診	全体	併診外	時間内	時間外	合計	時間内	時間外	合計
1	内科	3,758	25,152	28,910	2,891	118	106	213	2,405	2,618	213	553	766
2	呼吸器科	1,561	10,444	12,005	1,201	49	44	24	279	303	24	64	88
3	消化器科	2,898	19,397	22,295	2,230	91	82	87	963	1,050	87	221	308
4	循環器科	1,975	13,215	15,190	1,519	62	56	43	487	530	43	112	155
5	神経内科	605	4,050	4,655	466	19	17	3	29	32	3	7	10
6	アレルギー科	255	1,705	1,960	196	8	7	2	19	21	2	4	6
7	小児科	2,134	14,281	16,415	1,642	67	60	360	4,053	4,413	360	932	1,292
8	外科	1,784	11,936	13,720	1,372	56	50	92	1,033	1,125	92	238	330
9	呼吸器外科	96	639	735	74	3	3	3	29	32	3	7	10
10	心臓血管外科	96	639	735	74	3	3	3	29	32	3	7	10
11	脳神経外科	733	4,902	5,635	564	23	21	16	178	194	16	41	57
12	整形外科	2,994	20,036	23,030	2,303	94	85	68	755	823	68	174	242
13	形成外科	287	1,918	2,205	221	9	8	7	68	75	7	16	23
14	皮膚科	2,198	14,707	16,905	1,691	69	62	11	205	216	11	47	58
15	泌尿器科	2,675	17,905	20,580	2,058	84	76	31	348	379	31	80	111
16	産婦人科	1,911	12,789	14,700	1,470	60	54	28	319	347	28	73	101
17	眼科	2,484	16,626	19,110	1,911	78	70	3	29	32	3	7	10
18	耳鼻咽喉科	2,803	18,757	21,560	2,156	88	79	74	835	909	74	192	266
19	リハビリテーション科	382	2,558	2,940	294	12	11	0	10	10	0	2	2
20	精神科	32	213	245	25	1	1	0	0	0	0	0	0
21	放射線科	159	1,066	1,225	123	5	5	0	0	0	0	0	0
22	麻酔科	0	0	0	0	0	0	0	0	0	0	0	0
23	歯科口腔外科	924	6,181	7,105	711	29	26	2	9	11	2	2	4
1	ICU												
2	CCU												
3	HCU												
4	救急病棟												
5	緩和ケアセンター												
6	心臓病センター												
7	脳神経センター												
8	呼吸器病センター												
9	アレルギーセンター												
	合計	32,742	219,118	251,860	25,186	1,028	925	1,070	12,082	13,152	1,070	2,779	3,849

18年度 経営計画 1科別入外患者数(詳細)

		2 入院患者数(実日数365日)													
		入院数				一日 平均 患者 数	平均 在院 日数	病床 数	利用 率	救急収容数			内救急車による来院		
		新入院	退院	延入院 数						時間内	時間外	合計	時間内	時間外	合計
1	内科	1,157	1,099	22,630		62	19.7			124	627	751	124	507	631
2	呼吸器科	885	841	20,075		55	19.0			34	174	208	34	138	172
3	消化器科	938	891	12,410		34	12.6			57	290	347	57	207	264
4	循環器科	1,849	1,756	14,235		39	7.1			57	290	347	57	219	276
5	神経内科	358	340	5,840		16	15.0			9	46	55	9	23	32
6	アレルギー科	292	277	730		2	12.4			0	0	0	0	0	0
7	小児科	897	852	6,205		17	5.0			103	522	625	103	161	264
8	外科	1,279	1,215	27,375		75	20.0			37	186	223	37	92	129
9	呼吸器外科	34	32	730		2	12.9			0	0	0	0	0	0
10	心臓血管外科	83	79	2,555		7	23.0			0	0	0	0	0	0
11	脳神経外科	285	271	6,205		17	18.3			9	46	55	9	35	44
12	整形外科	877	834	18,250		50	23.0			39	197	236	39	161	200
13	形成外科	43	41	730		2	4.7			0	0	0	0	0	0
14	皮膚科	207	197	2,920		8	14.0			5	23	28	5	12	17
15	泌尿器科	1,040	988	12,410		34	12.9			11	58	69	11	23	34
16	産婦人科	1,090	1,035	10,220		28	8.7			37	186	223	37	35	72
17	眼科	225	213	730		2	3.0			0	0	0	0	0	0
18	耳鼻咽喉科	1,539	1,462	13,505		37	8.8			16	81	97	16	46	62
19	リハビリテーション科	0	0	0		0	14.0			0	0	0	0	0	0
20	精神科	-	-	-		-	-			-	-	-	-	-	-
21	放射線科	20	19	365		1	12.4			0	0	0	0	0	0
22	麻酔科	0	0	0		0	0.0			0	0	0	0	0	0
23	歯科口腔外科	71	68	365		1	3.0			0	0	0	0	0	0
1	ICU														
2	CCU														
3	HCU														
4	救急病棟														
5	緩和ケアセンター														
6	心臓病センター														
7	脳神経センター														
8	呼吸器病センター														
9	アレルギーセンター														
	合計	13,169	12,510	178,485		489	14.0	584	84.9	538	2,726	3,264	538	1,659	2,197

経営計画 2 科別患者数:入院(中期経営計画)

区分年度	日数	内科		呼吸器科		消化器科		循環器科		神経内科		アレルギー科		小児科		外科		呼吸器外科		心臓血管外科		脳神経外科		整形外科	
		患者延数	一日平均	患者延数	一日平均	患者延数	一日平均	患者延数	一日平均	患者延数	一日平均	患者延数	一日平均	患者延数	一日平均	患者延数	一日平均	患者延数	一日平均	患者延数	一日平均	患者延数	一日平均	患者延数	一日平均
18	365	22,630	62	20,075	55	12,410	34	14,235	39	5,840	16	730	2	6,205	17	27,375	75	730	2	2,555	7	6,205	17	18,250	50
19	365	22,995	63	20,440	56	12,775	35	14,600	40	7,665	21	730	2	8,395	23	28,105	77	730	2	2,555	7	6,205	17	19,710	54
20	366	23,424	64	20,496	56	12,810	35	14,640	40	8,052	22	732	2	8,418	23	28,182	77	732	2	2,562	7	6,222	17	19,764	54
21	365	23,360	64	20,440	56	13,140	36	14,600	40	8,030	22	730	2	8,760	24	28,105	77	730	2	2,555	7	6,205	17	20,075	55

経営計画 2 科別患者数:外来(中期経営計画)

区分年度	日数	内科		呼吸器科		消化器科		循環器科		神経内科		アレルギー科		小児科		外科		呼吸器外科		心臓血管外科		脳神経外科		整形外科	
		患者延数	一日平均	患者延数	一日平均	患者延数	一日平均	患者延数	一日平均	患者延数	一日平均	患者延数	一日平均	患者延数	一日平均	患者延数	一日平均	患者延数	一日平均	患者延数	一日平均	患者延数	一日平均	患者延数	一日平均
18	245	28,910	118	12,005	49	22,295	91	15,190	62	4,655	19	1,960	8	16,415	67	13,720	56	735	3	735	3	5,635	23	23,030	94
19	245	28,910	118	12,005	49	22,295	91	15,435	63	5,145	21	2,450	10	17,150	70	19,110	78	735	3	1,715	7	5,880	24	23,520	96
20	245	28,910	118	12,005	49	22,295	91	15,435	63	5,145	21	2,695	11	17,150	70	19,355	79	1,470	6	2,205	9	5,880	24	23,765	97
21	245	28,910	118	12,005	49	22,295	91	15,435	63	5,145	21	2,940	12	17,150	70	19,355	79	1,715	7	2,205	9	5,880	24	23,765	97

経営計画 2 科別患者数:入院(中期経営計画)

形成外科		皮膚科		泌尿器科		産婦人科		眼科		耳鼻咽喉科		リハビリテーション科		精神科		放射線科		麻酔科		歯科口腔外科		合計	
患者延数	一日平均	患者延数	一日平均	患者延数	一日平均	患者延数	一日平均	患者延数	一日平均	患者延数	一日平均	患者延数	一日平均	患者延数	一日平均	患者延数	一日平均	患者延数	一日平均	患者延数	一日平均	患者延数	一日平均
730	2	2,920	8	12,410	34	10,220	28	730	2	13,505	37	0	0	0	0	365	1	0	0	365	1	178,485	489
730	2	2,920	8	12,775	35	10,950	30	730	2	13,870	38	0	0	11,680	32	730	2	0	0	730	2	200,020	548
732	2	2,928	8	12,810	35	11,346	31	1,464	4	13,176	36	0	0	11,712	32	732	2	0	0	732	2	201,666	551
730	2	2,920	8	13,140	36	11,680	32	1,460	4	13,140	36	0	0	12,045	33	730	2	0	0	730	2	203,305	557

経営計画 2 科別患者数:外来(中期経営計画)

形成外科		皮膚科		泌尿器科		産婦人科		眼科		耳鼻咽喉科		リハビリテーション科		精神科		放射線科		麻酔科		歯科口腔外科		合計	
患者延数	一日平均	患者延数	一日平均	患者延数	一日平均	患者延数	一日平均	患者延数	一日平均	患者延数	一日平均	患者延数	一日平均	患者延数	一日平均	患者延数	一日平均	患者延数	一日平均	患者延数	一日平均	患者延数	一日平均
2,205	9	16,905	69	20,580	84	14,700	60	19,110	78	21,560	88	2,940	12	245	1	1,225	5	0	0	7,105	29	251,860	1,028
2,450	10	17,150	70	21,070	86	14,945	61	19,600	80	22,050	90	2,940	12	1,225	5	1,470	6	0	0	7,595	31	264,845	1,081
2,695	11	17,395	71	21,070	86	14,945	61	19,600	80	22,050	90	3,185	13	1,715	7	1,715	7	0	0	7,595	31	268,275	1,095
2,695	11	17,395	71	21,070	86	14,945	61	19,600	80	22,050	90	3,185	13	1,715	7	1,715	7	0	0	7,595	31	268,765	1,097

経営計画 3 患者1人当たり収入分析(科別)

		1 外来診療収入														合計
		初診料	再診料	投薬	注射	処置手術	生理・検体・病理検査等	放射線	指導料	在宅	リハ	入院料	食事	室料	分娩	
1	内科	453	634	91	420	63	4,543	1,172	103	862	441				129	8,911
2	呼吸器科	299	585	189	57	6	2,434	1,807	195	2,506	491				220	8,789
3	消化器科	366	590	131	686	4	5,440	1,649	150	10	316				155	9,497
4	循環器科	170	597	23	26	3	5,711	3,428	446	95	360				132	10,991
5	神経内科	441	560	6	6	0	1,583	2,450	432	0	427				262	6,167
6	アレルギー科	591	506	212	38	11	7,885	512	190	0	416				439	10,800
7	小児科	556	376	89	24	5	788	190	2,751	119	159				795	5,852
8	外科	389	572	37	1,887	387	3,329	4,925	707	66	248				296	12,843
9	呼吸器外科	270	528	0	0	0	1,922	2,376	1,480	5,333	399				667	12,975
10	心臓血管外科	0	528	0	0	0	3,441	2,991	0	0	189				333	7,482
11	脳神経外科	440	543	14	9	48	1,329	4,093	604	13	334				289	7,716
12	整形外科	678	588	104	134	553	767	2,060	235	2	600				457	6,178
13	形成外科	434	552	317	61	8,024	1,654	144	440	0	16				168	11,810
14	皮膚科	439	497	58	5	680	1,082	31	354	8	465				269	3,888
15	泌尿器科	265	628	160	3,219	933	1,751	4,572	245	271	377				187	12,608
16	産婦人科	145	266	45	972	84	6,415	370	83	0	148				1,576	10,104
17	眼科	253	540	32	4	1,965	3,053	153	99	0	409				159	6,667
18	耳鼻咽喉科	500	526	51	99	121	2,496	1,724	97	0	446				363	6,423
19	リハビリテーション科	0	604	3	0	72	22	110	52	0	1,301				56	2,220
20	精神科	0	480	0	0	0	267	0	0	0	4,630				0	5,377
21	放射線科	707	492	17	850	0	20	5,263	928	0	5,177				343	13,797
22	麻酔科	0	0	0	0	0	0	0	0	0	0				0	0
23	歯科口腔外科	418	325	33	8	2,852	426	653	750	0	133				680	6,278
1	ICU															
2	CCU															
3	HCU															
4	救急病棟															
5	緩和ケアセンター															
6	心臓病センター															
7	脳神経センター															
8	呼吸器病センター															
9	アレルギーセンター															
	合計	397	538	82	567	525	2,713	1,800	421	266	408				620	8,337

経営計画 3 患者1人当り経営計画 3 患者1人当たり収入分析(科別)

		2 入院診療収入															入・外	
		初診料	再診料	投薬	注射	処置手術	生理・ 検体・ 病理検 査等	放射線	指導料	在宅	リハ	入院料	食事	室料	分娩	その他	合計	合計
1	内科	49	0	1,052	3,893	2,285	2,629	1,385	171	54	193	17,353	2,066	0	0	173	31,303	40,214
2	呼吸器科	24	0	1,248	4,078	1,527	2,206	1,507	192	108	561	14,577	1,692	0	0	339	28,059	36,848
3	消化器科	87	0	1,408	3,212	5,170	3,223	2,224	298	20	125	16,372	1,759	0	0	522	34,420	43,917
4	循環器科	83	0	2,442	4,019	86,434	18,539	1,456	399	127	37	17,610	2,014	0	0	2,574	135,734	146,725
5	神経内科	87	0	1,736	6,522	1,295	2,669	1,589	102	87	1,467	16,050	1,304	0	0	106	33,014	39,181
6	アレルギー科	49	0	7,365	2,055	885	6,280	1,125	3,750	0	0	19,040	1,085	0	0	0	41,634	52,434
7	小児科	308	0	610	2,895	1,461	5,501	1,084	331	344	68	19,910	1,627	0	8,205	138	42,482	48,334
8	外科	53	0	1,312	4,250	14,408	1,929	1,899	950	0	106	15,872	1,562	0	0	1,682	44,023	56,866
9	呼吸器外科	59	0	886	4,447	17,934	3,610	4,046	95	0	568	14,153	1,123	0	0	350	47,271	60,246
10	心臓血管外科	0	0	818	16,055	72,955	4,944	2,991	246	0	623	13,226	1,526	0	0	14,587	127,971	135,453
11	脳神経外科	24	0	390	1,618	8,704	1,152	2,028	114	108	1,858	14,785	2,060	0	0	1,302	34,143	41,859
12	整形外科	52	0	746	1,246	24,543	1,122	1,051	1,068	46	1,290	16,310	2,144	0	0	95	49,713	55,891
13	形成外科	0	0	714	1,040	15,333	883	440	1,552	354	0	15,096	2,210	0	0	82	37,704	49,514
14	皮膚科	50	0	754	1,975	2,764	2,709	2,217	35	0	122	16,003	2,147	0	0	67	28,843	32,731
15	泌尿器科	59	0	1,536	3,780	11,264	2,782	2,370	1,205	91	468	15,665	1,951	0	0	318	41,489	54,097
16	産婦人科	0	0	325	1,475	7,000	1,958	54	407	0	0	11,520	1,322	0	15,964	608	40,633	50,737
17	眼科	0	0	1,717	34	36,390	1,039	0	692	0	0	17,143	2,191	0	0	29	59,235	65,902
18	耳鼻咽喉科	71	0	2,348	1,190	3,297	2,331	918	826	13	4	17,571	2,062	0	0	87	30,718	37,141
19	リハビリテーション科	0	0	0	0	0	0	0	0	0	0	0	0	0	0	0	0	2,220
20	精神科	0	0	0	0	0	0	0	0	0	0	0	0	0	0	0	0	5,377
21	放射線科	0	0	4,870	207	0	762	11,322	222	0	3,612	16,451	2,192	0	0	31	39,669	53,466
22	麻酔科	0	0	0	0	0	0	0	0	0	0	0	0	0	0	0	0	0
23	歯科口腔外科	0	0	500	2,454	16,139	2,576	417	3,270	0	0	17,320	2,170	0	0	19	44,865	51,143
1	ICU																	
2	CCU																	
3	HCU																	
4	救急病棟																	
5	緩和ケアセンター																	
6	心臓病センター																	
7	脳神経センター																	
8	呼吸器病センター																	
9	アレルギーセンター																	
	合計	60	0	1,292	3,392	15,789	3,659	1,537	561	63	415	16,021	1,830	0	1,171	905	46,695	55,032

経営計画 4 科別患者1人当たり収入:入院(中期経営計画)

区分 年度	内 科		呼 吸 器 科		消 化 器 科		循 環 器 科		神 経 内 科		ア レ ル ギ ー 科		小 児 科		外 科	
	総収入	1人当	総収入	1人当	総収入	1人当	総収入	1人当	総収入	1人当	総収入	1人当	総収入	1人当	総収入	1人当
18	708,386,890	31,303	563,284,425	28,059	427,152,200	34,420	1,932,173,490	135,734	192,801,760	33,014	30,392,820	41,634	263,600,810	42,482	1,205,129,625	44,023
19	732,045,825	31,835	583,275,840	28,536	447,188,875	35,005	2,015,398,600	138,041	257,352,375	33,575	30,392,820	41,634	356,636,390	42,482	1,257,283,745	44,736
20	750,832,896	32,054	588,891,072	28,732	451,501,260	35,246	2,028,562,320	138,563	272,205,912	33,806	30,476,088	41,634	357,613,476	42,482	1,270,416,378	45,079
21	748,781,440	32,054	587,282,080	28,732	463,132,440	35,246	2,023,019,800	138,563	271,462,180	33,806	30,392,820	41,634	372,142,320	42,482	1,266,945,295	45,079

経営計画 4 科別患者1人当たり収入:外来(中期経営計画)

区分 年度	内 科		呼 吸 器 科		消 化 器 科		循 環 器 科		神 経 内 科		ア レ ル ギ ー 科		小 児 科		外 科	
	総収入	1人当	総収入	1人当	総収入	1人当	総収入	1人当	総収入	1人当	総収入	1人当	総収入	1人当	総収入	1人当
18	257,617,010	8,911	105,511,945	8,789	211,735,615	9,497	166,953,290	10,991	28,707,385	6,167	21,168,000	10,800	96,060,580	5,852	176,205,960	12,843
19	257,617,010	8,911	105,511,945	8,789	211,735,615	9,497	169,646,085	10,991	31,729,215	6,167	26,460,000	10,800	100,361,800	5,852	245,329,525	12,843
20	257,617,010	8,911	105,511,945	8,789	211,735,615	9,497	169,646,085	10,991	31,729,215	6,167	29,106,000	10,800	100,361,800	5,852	248,551,275	12,843
21	257,617,010	8,911	105,511,945	8,789	211,735,615	9,497	169,646,085	10,991	31,729,215	6,167	31,752,000	10,800	100,361,800	5,852	248,576,265	12,843

経営経営計画 4 科別患者1人当たり収入:入院(中期経営計画)

区分 年度	呼吸器外科		心臓血管外科		脳神経外科		整形外科		形成外科		皮膚科		泌尿器科		産婦人科	
	総収入	1人当	総収入	1人当	総収入	1人当	総収入	1人当	総収入	1人当	総収入	1人当	総収入	1人当	総収入	1人当
18	34,507,830	47,271	326,965,905	127,971	211,857,315	34,143	907,267,725	49,713	27,523,920	37,704	84,221,560	28,843	514,878,490	41,489	415,269,260	40,633
19	34,507,830	47,271	332,523,030	130,146	211,857,315	34,143	994,527,180	50,458	27,523,920	37,704	84,221,560	28,843	537,968,025	42,111	451,599,900	41,242
20	34,602,372	47,271	346,469,142	135,234	212,437,746	34,143	1,006,106,184	50,906	27,599,328	37,704	84,452,304	28,843	544,220,040	42,484	472,084,368	41,608
21	34,507,830	47,271	368,809,140	144,348	211,858,045	34,143	1,021,937,950	50,906	27,523,920	37,704	84,221,560	28,843	558,239,760	42,484	485,981,440	41,608

経営経営計画 4 科別患者1人当たり収入:外来(中期経営計画)

区分 年度	呼吸器外科		心臓血管外科		脳神経外科		整形外科		形成外科		皮膚科		泌尿器科		産婦人科	
	総収入	1人当	総収入	1人当	総収入	1人当	総収入	1人当	総収入	1人当	総収入	1人当	総収入	1人当	総収入	1人当
18	9,536,625	12,975	5,499,270	7,482	43,479,660	7,716	142,275,886	6,178	26,041,050	11,810	65,726,640	3,888	259,472,640	12,608	148,528,800	10,104
19	9,536,625	12,975	12,831,630	7,482	45,370,080	7,716	145,306,560	6,178	28,934,500	11,810	66,679,200	3,888	265,650,560	12,608	151,004,280	10,104
20	19,073,250	12,975	16,497,810	7,482	45,370,080	7,716	146,820,170	6,178	31,827,950	11,810	67,631,760	3,888	265,650,560	12,608	151,004,280	10,104
21	22,139,180	12,975	16,497,810	7,482	45,370,080	7,716	146,820,170	6,178	31,827,950	11,810	67,631,760	3,888	265,650,560	12,608	151,004,280	10,104

経営経営計画 4 科別患者1人当たり収入:入院(中期経営計画)

区分 年度	眼 科		耳 鼻 咽 喉 科		リハビリテーション科		精 神 科		放 射 線 科		麻 酔 科		歯 科 口 腔 外 科		合 計	
	総収入	1人当	総収入	1人当	総収入	1人当	総収入	1人当	総収入	1人当	総収入	1人当	総収入	1人当	総収入	1人当
18	43,241,550	59,235	414,846,590	30,718	0	0	0	0	14,479,185	39,669	0	0	16,375,725	44,865	8,334,357,075	46,695
19	43,241,550	59,235	432,438,860	31,178	0	0	224,618,080	19,231	28,958,370	39,669	0	0	32,751,450	44,865	9,116,311,540	45,577
20	86,720,040	59,235	414,451,080	31,455	0	0	225,233,472	19,231	29,037,708	39,669	0	0	32,841,180	44,865	9,266,754,366	45,951
21	86,483,100	59,235	413,318,700	31,455	0	0	231,637,395	19,231	28,958,370	39,669	0	0	32,751,450	44,865	9,349,387,035	45,987

経営経営計画 4 科別患者1人当たり収入:外来(中期経営計画)

区分 年度	眼 科		耳 鼻 咽 喉 科		リハビリテーション科		精 神 科		放 射 線 科		麻 酔 科		歯 科 口 腔 外 科		合 計	
	総収入	1人当	総収入	1人当	総収入	1人当	総収入	1人当	総収入	1人当	総収入	1人当	総収入	1人当	総収入	1人当
18	127,406,370	6,667	138,479,880	6,423	6,526,800	2,220	1,317,365	5,377	16,901,325	13,797	0	0	44,605,190	6,278	2,099,757,286	8,337
19	130,673,200	6,667	141,627,150	6,423	6,526,800	2,220	6,586,825	5,377	20,281,590	13,797	0	0	47,681,410	6,278	2,227,081,605	8,409
20	130,673,200	6,667	141,627,150	6,423	7,070,700	2,220	9,221,555	5,377	23,661,855	13,797	0	0	47,681,410	6,278	2,258,070,675	8,417
21	130,673,200	6,667	141,627,150	6,423	7,070,700	2,220	9,221,555	5,377	23,661,855	13,797	0	0	47,681,410	6,278	2,263,807,595	8,423

経営5 中央部門業務計画(臨床検査部)

		4月	5月	6月	7月	8月	9月	10月	11月	12月	1月	2月	3月	計
検体検査	一般	件数	5689	5689	5689	5689	5689	5689	5689	5689	5689	5689	5689	68268
	血液	件数	8240	8240	8240	8240	8240	8240	8240	8240	8240	8240	8240	98880
	生化学	件数	48001	48001	48001	48001	48001	48001	48001	48001	48001	48001	48001	576012
	免疫血清	件数	5760	5760	5760	5760	5760	5760	5760	5760	5760	5760	5760	69120
	細菌	件数	1871	1871	1871	1871	1871	1871	1871	1871	1871	1871	1871	22452
	血液ガス	点数	346	346	346	346	346	346	346	346	346	346	346	4152
検体検査合計		件数	69907	69907	69907	69907	69907	69907	69907	69907	69907	69907	69907	838884
生理検査	心電図	件数	1510	1510	1510	1510	1510	1510	1510	1510	1510	1510	1510	18120
	脳波	件数	26	26	26	26	26	26	26	26	26	26	26	312
	呼吸機能	件数	151	151	151	151	151	151	151	151	151	151	151	1812
	超音波	件数	942	942	942	942	942	942	942	942	942	942	942	11304
	心カテ	件数	126	126	126	126	126	126	126	126	126	126	126	1512
	耳鼻科検査	件数	156	156	156	156	156	156	156	156	156	156	156	1872
	筋電図	件数	1	1	1	1	1	1	1	1	1	1	1	12
	その他	件数	11	11	11	11	11	11	11	11	11	11	11	132
生理検査合計		件数	2923	2923	2923	2923	2923	2923	2923	2923	2923	2923	2923	35076
外部委託検査		件数	1036	1036	1036	1036	1036	1036	1036	1036	1036	1036	1036	12432
外来採血患者数			3728	3728	3728	3728	3728	3728	3728	3728	3728	3728	3728	44736
病理検査	組織診断	件数	318	318	318	318	318	318	318	318	318	318	318	3816
	迅速診断	件数	5	5	5	5	5	5	5	5	5	5	5	60
	細胞診断	件数	437	437	437	437	437	437	437	437	437	437	437	5244
	電子顕微鏡	件数	4	4	4	4	4	4	4	4	4	4	4	48
	病理解剖	件数	2	2	2	2	2	2	2	2	2	2	2	24
	合計		件数	766	766	766	766	766	766	766	766	766	766	766

経営5 中央部門業務計画(臨床検査部)

			4月	5月	6月	7月	8月	9月	10月	11月	12月	1月	2月	3月	計	
手術室	全身麻酔	件数	159	159	159	159	159	159	159	159	159	159	159	159	1,908	
	局所麻酔	件数	73	73	73	73	73	73	73	73	73	73	73	73	876	
	脊椎麻酔	件数	28	28	28	28	28	28	28	28	28	28	28	28	336	
	合計	件数	260	260	260	260	260	260	260	260	260	260	260	260	3,120	
輸血	MAP	単位	368	368	368	368	368	368	368	368	368	368	368	368	4,416	
	FFP	単位	179	179	179	179	179	179	179	179	179	179	179	179	2,148	
	自己血	単位	36	36	36	36	36	36	36	36	36	36	36	36	432	
	濃厚血小板	単位	335	335	335	335	335	335	335	335	335	335	335	335	4,020	
	洗浄血	単位	3	3	3	3	3	3	3	3	3	3	3	3	36	
	合計使用量	単位	920	920	920	920	920	920	920	920	920	920	920	920	920	11,040
	血液型	件数	383	383	383	383	383	383	383	383	383	383	383	383	383	4,596
	交差試験	件数	140	140	140	140	140	140	140	140	140	140	140	140	140	1,680
	不規則抗体	件数	267	267	267	267	267	267	267	267	267	267	267	267	267	3,204
	その他	件数	8	8	8	8	8	8	8	8	8	8	8	8	8	96
	合計	件数	797	797	797	797	797	797	797	797	797	797	797	797	797	9,564
薬剤部	入院 処方	件数	3,462	3,462	3,462	3,462	3,462	3,462	3,462	3,462	3,462	3,462	3,462	3,462	41,544	
	入院 注射	件数	7,530	7,530	7,530	7,530	7,530	7,530	7,530	7,530	7,530	7,530	7,530	7,530	90,360	
	外来 処方	件数	462	462	462	462	462	462	462	462	462	462	462	462	5,544	
	外来 注射	件数	151	151	151	151	151	151	151	151	151	151	151	151	1,812	
	院外処方箋	件数	6,935	6,935	6,935	6,935	6,935	6,935	6,935	6,935	6,935	6,935	6,935	6,935	83,220	
	服薬指導	件数	584	584	584	584	584	584	584	584	584	584	584	584	7,008	
リハビリ	理学療法	件数	2,143	2,143	2,143	2,143	2,143	2,143	2,143	2,143	2,143	2,143	2,143	2,143	25,716	
	作業療法	件数	208	208	208	208	208	208	208	208	208	208	208	208	2,496	
	言語聴覚療法	件数	208	208	208	208	208	208	208	208	208	208	208	208	2,496	
	合計	件数	2,559	2,559	2,559	2,559	2,559	2,559	2,559	2,559	2,559	2,559	2,559	2,559	30,708	
内視鏡	気管支鏡	件数	13	13	13	13	13	13	13	13	13	13	13	13	156	
	上部消化管	件数	287	287	287	287	287	287	287	287	287	287	287	287	3,444	
	下部消化管	件数	105	105	105	105	105	105	105	105	105	105	105	105	1,260	
	ERCP	件数	10	10	10	10	10	10	10	10	10	10	10	10	120	
	超音波内視鏡	件数	2	2	2	2	2	2	2	2	2	2	2	2	24	
合計	件数	417	417	417	417	417	417	417	417	417	417	417	417	5,004		
透析	透析	件数	70	70	70	70	70	70	70	70	70	70	70	70	840	
	血漿交換	件数	10	10	10	10	10	10	10	10	10	10	10	10	120	
	合計	件数	80	80	80	80	80	80	80	80	80	80	80	80	960	
栄養課	一般食	件数	23,702	23,702	23,702	23,702	23,702	23,702	23,702	23,702	23,702	23,702	23,702	23,702	284,424	
	治療食	件数	6,300	6,300	6,300	6,300	6,300	6,300	6,300	6,300	6,300	6,300	6,300	6,300	75,600	
	調乳	件数	3,622	3,622	3,622	3,622	3,622	3,622	3,622	3,622	3,622	3,622	3,622	3,622	43,464	
	栄養相談	件数	259	259	259	259	259	259	259	259	259	259	259	259	3,108	
	合計	件数	33,883	33,883	33,883	33,883	33,883	33,883	33,883	33,883	33,883	33,883	33,883	33,883	406,596	

経営5 中央部門業務計画(放射線部)

		4月	5月	6月	7月	8月	9月	10月	11月	12月	1月	2月	3月	計	
X線	胸部撮影	人数	1,750	1,750	1,750	1,750	1,750	1,750	1,750	1,750	1,750	1,750	1,750	21,000	
	腹部撮影	人数	833	833	833	833	833	833	833	833	833	833	833	9,996	
	骨部撮影	人数	1,249	1,249	1,249	1,249	1,249	1,249	1,249	1,249	1,249	1,249	1,249	14,988	
	その他単純撮影	人数	42	42	42	42	42	42	42	42	42	42	42	504	
	血管造影	人数	167	167	167	167	167	167	167	167	167	167	167	2,004	
	消化器造影	人数	151	151	151	151	151	151	151	151	151	151	151	1,812	
	泌尿器造影	人数	100	100	100	100	100	100	100	100	100	100	100	1,200	
	透視他造影	人数	83	83	83	83	83	83	83	83	83	83	83	83	996
	断層撮影	人数	1	1	1	1	1	1	1	1	1	1	1	1	12
	合計	人数	4,376	4,376	4,376	4,376	4,376	4,376	4,376	4,376	4,376	4,376	4,376	4,376	52,512
上記の内数	ポータブル	人数	625	625	625	625	625	625	625	625	625	625	625	7,500	
	骨塩定量	人数	67	67	67	67	67	67	67	67	67	67	67	804	
CT検査	頭頸部	人数	333	333	333	333	333	333	333	333	333	333	333	3,996	
	躯幹部	人数	583	583	583	583	583	583	583	583	583	583	583	6,996	
	合計	人数	916	916	916	916	916	916	916	916	916	916	916	10,992	
MRI検査	頭頸部	人数	334	334	334	334	334	334	334	334	334	334	334	4,008	
	その他	人数	292	292	292	292	292	292	292	292	292	292	292	3,504	
	合計	人数	626	626	626	626	626	626	626	626	626	626	626	7,512	
RI	体外測定	件数	117	117	117	117	117	117	117	117	117	117	117	1,404	
放射線治療	X線	件数	233	233	233	233	233	233	233	233	233	233	233	2,796	
	電子線	件数	33	33	33	33	33	33	33	33	33	33	33	396	
	合計	件数	266	266	266	266	266	266	266	266	266	266	266	3,192	

経営計画 損益計算書(中期経営計画)
収益

項目	年度		増減 (A)-(a)	増加率% (A-a)/a*100	19 (B)	増減 (B)-(A)	増加率% (B-A)/A*100	20 (C)	増減 (C)-(B)	増加率% (C-B)/B*100	21 (D)	増減 (D)-(C)	増加率% (D-C)/C*100
	17 (a)	18 (A)											
みなと赤十字病院事業収益	9,674,270	11,736,144	2,061,874	21.3	12,729,929	993,785	8.5	12,916,386	186,457	1.5	12,999,441	83,055	0.6
医療収益	9,474,988	11,566,908	2,091,920	22.1	12,563,444	996,536	8.6	12,754,193	190,749	1.5	12,840,846	86,653	0.7
診療報酬交付金収益	8,368,573	10,434,114	2,065,541	24.7	11,343,393	909,279	8.7	11,524,825	181,432	1.6	11,613,195	88,370	0.8
入院分	6,663,726	8,394,357	1,670,631	25.1	9,116,312	781,954	9.4	9,266,754	150,443	1.7	9,349,387	82,633	0.9
患者	155,125	178,485	23,360	15.1	200,020	21,535	12.1	201,666	1,646	0.8	203,305	1,639	0.8
1日平均	425	489	64	15.1	546	59	12.1	551	3	0.5	557	6	1.1
診療単価(円)	43,173	46,695	3,522	8.2	45,577	-1,118	-2.4	45,951	374	0.8	45,987	36	0.1
病床利用率(%)	72.8	83.7	11	15.0	86.5	2.8	3.3	86.9	0.4	0.5	87.8	0.9	1.0
平均在院数(日)													
外来分	1,704,847	2,099,757	394,910	23.2	2,227,082	127,325	6.1	2,258,071	30,989	1.4	2,263,808	5,737	0.3
患者	211,925	251,860	39,935	18.8	264,845	12,985	5.2	268,275	3,430	1.3	268,765	490	0.2
1日平均	865	1,028	163	18.8	1,081	53	5.2	1,095	14	1.3	1,097	2	0.2
診療単価(円)	8,085	8,337	252	3.1	8,409	72	0.9	8,417	8	0.1	8,423	6.0	0.1
指定管理料収益	690,415	774,665	84,250	12.2	815,922	41,257	5.3	825,239	9,317	1.1	823,522	-1,717	-0.2
室料差額分	536,577	577,775	41,198	7.7	619,032	41,257	7.1	628,349	9,317	1.5	626,632	-1,717	-0.3
保健予防活動分	29,612	70,794	41,182	139.1	70,794	0	0.0	70,794	0	0.0	70,794	0	0.0
文書料	39,109	40,979	1,870	4.8	40,979	0	0.0	40,979	0	0.0	40,979	0	0.0
その他医療収益分	85,117	85,117	0	0.0	85,117	0	0.0	85,117	0	0.0	85,117	0	0.0
政策的医療交付金収益	416,000	358,129	-57,871	-13.9	404,129	46,000	12.8	404,129	0	0.0	404,129	0	0.0
小児救急医療分	33,000	33,361	361	1.1	33,361	0	0.0	33,361	0	0.0	33,361	0	0.0
輸送救急医療分	20,000	20,097	97	0.5	20,097	0	0.0	20,097	0	0.0	20,097	0	0.0
母体一次救急医療分	4,000	2,800	-1,200	-30.0	2,800	0	0.0	2,800	0	0.0	2,800	0	0.0
精神科救急医療分	0	0	0	#DIV/0!	46,000	46,000	#DIV/0!	46,000	0	0.0	46,000	0	0.0
精神科合併症医療分	0	0	0	#DIV/0!	0	0	#DIV/0!	0	0	0.0	0	0	#DIV/0!
アレルギー疾患医療分	359,000	301,871	-57,129	-15.9	301,871	0	0.0	301,871	0	0.0	301,871	0	0.0
医療外収益	199,282	169,236	-30,046	-15.1	166,485	-2,751	-1.6	162,193	-4,292	-2.6	158,595	-3,598	-2.2
利子補助	95,644	65,598	-30,046	-31.4	62,847	-2,751	-4.2	58,555	-4,292	-6.8	54,957	-3,598	-6.1
国庫補助金交付金	0	0	0	#DIV/0!	0	0	#DIV/0!	0	0	#DIV/0!	0	0	#DIV/0!
県補助金交付金	0	0	0	#DIV/0!	0	0	#DIV/0!	0	0	#DIV/0!	0	0	#DIV/0!
その他	103,638	103,638	0	0.0	103,638	0	0.0	103,638	0	0.0	103,638	0	0.0
特別利益	0	0	0	0.0	0	0	0.0	0	0	0.0	0	0	0.0

項目	年度		増減 (A)-(a)	増加率% (A-a)/a*100	19 (B)	増減 (B)-(A)	増加率% (B-A)/A*100	20 (C)	増減 (C)-(B)	増加率% (C-B)/B*100	21 (D)	増減 (D)-(C)	増加率% (D-C)/C*100
	17 (a)	18 (A)											
みなと赤十字病院事業費用	11,289,714	12,330,282	1,040,568	9.2	13,229,764	1,053.3	8.5	13,208,565	-103.6	-0.8	13,150,058	-102.4	-0.8
医療費用	10,932,744	11,973,312	1,040,568	9.5	12,872,794	1,025.5	8.5	12,851,595	-100.8	-0.8	12,793,088	-99.6	-0.8
給与費	5,291,994	5,483,484	191,490	3.6	5,732,000	45.6	0.8	5,834,290	45.7	0.8	5,938,563	46.2	0.8
職員給料	4,484,804	4,664,303	179,499	4.0	4,908,724	39.1	0.8	5,006,898	39.3	0.8	5,107,036	39.8	0.8
手当	0	0	0	#DIV/0!	0	0	#DIV/0!	0	0	#DIV/0!	0	0	#DIV/0!
賞与	0	0	0	#DIV/0!	0	0	#DIV/0!	0	0	#DIV/0!	0	0	#DIV/0!
退職給付金	187,401	191,874	4,473	2.4	192,833	1,5	0.5	193,797	964	0.5	194,765	968	0.5
法定福利費	619,789	627,307	7,518	1.2	630,443	5.0	0.5	633,595	5.0	0.5	636,762	5.0	0.5
材料費	2,545,575	3,452,069	906,494	35.6	3,748,319	29.8	8.6	3,805,064	29.8	1.5	3,800,370	-29.6	-0.8
薬品費	1,600,046	1,705,861	105,815	6.6	1,849,489	14.7	8.4	1,877,462	14.7	1.5	1,875,228	-14.6	-0.8
診療材料費	859,806	1,609,076	749,270	87.1	1,744,565	13.9	8.4	1,770,942	13.9	1.6	1,768,834	-13.8	-0.8
給食材料費	74,757	92,692	17,935	24.0	106,073	0.8	0.8	107,750	0.8	1.6	107,456	-0.8	-0.8
医療消耗品費	10,966	44,440	33,474	305.3	48,182	0.4	0.4	48,910	0.4	1.5	48,852	-0.4	-0.8
雑費	1,466,655	1,896,820	430,165	29.3	1,914,107	15.2	0.9	1,933,863	15.2	1.0	1,933,863	15.1	0.8
光熱水費	532,966	406,033	-126,933	-23.8	406,033	3.2	0.0	406,033	3.2	0.0	406,033	3.2	0.0
修繕費	27,300	50,000	22,700	83.2	50,000	0.4	0.0	50,000	0.4	0.0	50,000	0.4	0.0
賃借料	5,460	140,579	135,119	2,474.7	140,579	1.1	0.0	140,579	1.1	0.0	140,579	1.1	0.0
委託料	668,116	1,090,237	422,121	63.2	1,090,237	8.7	0.0	1,090,237	8.5	0.0	1,090,237	8.5	0.0
その他	232,813	209,971	-22,842	-9.8	227,258	1.8	17.287	247,014	1.9	19.756	247,014	1.9	0.0
研究研修費	71,806	76,404	4,598	6.4	82,853	0.7	6.449	90,217	7,364	8.9	90,217	0.7	0.0
減価償却費等	1,556,714	1,064,535	-492,179	-31.6	723,362	5.8	-335.173	501,109	3.9	-228.253	345,668	2.7	-155.441
指定管理者負担金	0	0	0	#DIV/0!	666,153	5.3	666.153	687,052	5.4	20.899	684,407	5.3	-2.645
医療外費用	356,970	356,970	0	0.0	356,970	0	0.0	356,970	0	0.0	356,970	0	0.0
支払利息及び諸費	124,408	124,408	0	0.0	124,408	0	0.0	124,408	0	0.0	124,408	0	0.0
繰上償却	0	0	0	#DIV/0!	0	0	#DIV/0!	0	0	#DIV/0!	0	0	#DIV/0!
患者外給食材料費	2,457	2,457	0	0.0	2,457	0	0.0	2,457	0	0.0	2,457	0	0.0
その他	230,105	230,105	0	0.0	230,105	0	0.0	230,105	0	0.0	230,105	0	0.0
雑損失	0	0	0	#DIV/0!	0	0	#DIV/0!	0	0	#DIV/0!	0	0	#DIV/0!
控除対象外消費税	0	0	0	#DIV/0!	0	0	#DIV/0!	0	0	#DIV/0!	0	0	#DIV/0!
その他	0	0	0	#DIV/0!	0	0	#DIV/0!	0	0	#DIV/0!	0	0	#DIV/0!
特別損失	0	0	0	#DIV/0!	0	0	#DIV/0!	0	0	#DIV/0!	0	0	#DIV/0!

* 収益比とは、各費用の対医療収益比率のことで、(各費用)/(負担金を除く医療収益)で算出。

経常増益	-1,615,444	-594,138	1,021,306	-63.2	-499,835	94,303	-15.9	-292,179	207,656	-41.5	-150,617	141,562	-48.5
医療増益	-1,457,756	-406,404	1,051,352	-72.1	-309,350	97,054	-23.9	-97,402	211,948	-68.5	47,758	145,160	-149.0
純増益	-1,615,444	-594,138	1,021,306	-63.2	-499,835	94,303	-15.9	-292,179	207,656	-41.5	-150,617	141,562	-48.5

経営計画 損益計算書資本的(中期経営計画)

	17 a	18 (A)	増 減 (A) - (a)	増加率% A-a/a*100	19 (B)	増 減 (B) - (A)	増加率% B-A/A*100	20 (C)	増 減 (C) - (B)	増加率% C-B/B*100	21 (D)	増 減 (D) - (C)	増加率% D-C/C*100
みなと赤十字病院事業資本的収	615,650	920,200	304,550	49.5	0	-920,200	-100.0						
資本的収入	615,650	920,200	304,550	49.5	0	-920,200	-100.0						
固定負債	100,000	300,000	200,000	200.0	0	-300,000	-100.0						
その他資本収入	515,650	620,200	104,550	20.3	0	-620,200	-100.0						

みなと赤十字病院事業資本的支	615,650	920,200	304,550	49.5	0	-920,200	-100.0						
資本的支出	615,650	920,200	304,550	49.5	0	-920,200	-100.0						
固定資産	40,250	50,000	9,750	24.2	0	-50,000	-100.0						
借入金等償還	475,400	570,200	94,800	19.9	0	-570,200	-100.0						
その他負債	100,000	300,000	200,000	200.0	0	-300,000	-100.0						

資本的収支不足額				#DIV/0!		0	#DIV/0!		0	#DIV/0!		0	#DIV/0!
長期借入金				#DIV/0!		0	#DIV/0!		0	#DIV/0!		0	#DIV/0!
短期借入金+長期借入金				#DIV/0!		0	#DIV/0!		0	#DIV/0!		0	#DIV/0!

参考	固定負債	財政調整	300,000	借換資金	
	固定資産	有形固定資産	16,000	アブレーションイメージングシステム	
			7,000	ナローバンド照射装置	
			27,000	倉庫	
		計	50,000		
	借入金償還	横浜銀行	235,200	医療機器整備	
		東京三菱		建設資金	
		病建資金	10,000	看護大学	
		病建資金	25,000	医療機器整備	
		財政調整	300,000	16年度借入金	
		計	570,200		
	その他負債		300,000		

経営計画 8 手術件数(中期経営計画)

	部門名	18	19	20	21
1	内科	0	0	0	0
2	呼吸器科	0	0	0	0
3	消化器科	0	0	0	0
4	循環器科	0	0	0	0
5	神経内科	0	0	0	0
6	アレルギー科	0	0	0	0
7	小児科	0	0	0	0
8	外科	686	754	830	830
9	呼吸器外科	103	113	124	124
10	心臓血管外科	108	119	131	131
11	脳神経外科	109	120	132	132
12	整形外科	543	597	657	657
13	形成外科	231	254	279	279
14	皮膚科	312	343	377	377
15	泌尿器科	405	446	491	491
16	産婦人科	231	254	279	279
17	眼科	215	237	261	261
18	耳鼻咽喉科	140	154	169	169
19	リハビリテーション科	0	0	0	0
20	精神科	0	0	0	0
21	放射線科	0	0	0	0
22	麻酔科	0	0	0	0
23	歯科口腔外科	37	41	45	45
	計	3,120	3,432	3,775	3,775

経営計画 9出産件数(中期経営計画)

		18	19	20	21
1	出 産 件 数	660	690	720	720